



金鹰基金管理有限公司
Golden Eagle Asset Management Co., Ltd

经营财富 永不止步

金鹰基金每周通讯

总第（366）期

2011年第25周
（6月20日至6月24日）

风险提示：市场有风险，投资须谨慎。

- 一、上周要闻导读
- 二、上周国内市场各板块走势
- 三、金投资·鹰视点---市场研判
- 四、金鹰旗下基金业绩表现
- 五、金鹰旗下基金业绩走势图
- 六、销售机构

一、上周要闻导读

（一）国内方面

1、6月21日，央行地量发行了10亿元1年期央票，中标利率跳升9.61个基点至3.4019%，打破了已经保持了10周的3.3058%的水平。

2、6月22日，央行发出公告，宣布今天暂停央票发行。这是最近五个月以来，央行首次暂停发债；发改委日前下发通知，允许地方发行企业债融资建保障房；中国人民银行日前发布《关于明确跨境人民币业务相关问题的通知》，意在进一步规范外商直接投资人民币结算业务，进一步监控跨境资金的异常流动，防止投机性资金流入内地。

3、6月23日，为严格电价管理权限、进一步落实电价管理政策，发挥电价调控政策对转变经济发展方式的重要作用，发展改革委近日下发通知，严禁各地擅自出台优惠电价。

4、6月24日，汇丰中国发布的制造业采购经理人指数(PMI)预览的6月初值下滑至11个月最低位，数值仅为50.1，逼近50的经济景气度分界线。6月终值极有可能再次创下2010年7月

重要提示：本报告中的信息均来源于已公开资料，本公司对这些信息的完整性和准确性不做任何保证和承诺。报告中的观点和预测仅代表我们的判断，本公司不承担因使用本报告而产生的法律责任，我们将根据实际情况的变化作出观点和预测的相应调整而不承担提示说明的责任。本报告并不适用于所有投资人，请谨慎使用。



以来的最低水平；6月中旬国内50个城市主要食品平均价格，与6月上旬相比，猪肉价格继续强劲上涨，鱼类价格也续涨，鸡蛋价格结束连涨出现回落，蔬菜价格走势维持近期分化态势，多数跌幅较大；水果价格继续回落，其余多数品种价格走势相对平稳。

（二）海外方面：

1、6月20号，日本5月出口总额年率大幅下滑10.3%，但贸易降幅已逐月放缓；欧盟财长会议周一决定推迟向希腊发放120亿欧元（170亿美元）的援助资金，以待希腊通过新的开支削减措施。

2、6月21日，美国房地产经纪商协会宣布，5月的二手房销量为481万幢，经济学家对此的平均预期为475万幢。

3、6月22日，美国商务部称，今年第一季度，美国大型零售企业经季节调整前的税后利润总额为161亿美元，比前一季度下降27.8%。

4、6月23日，美国联邦储备委员会22日宣布，将联邦基金利率维持在零至0.25%的水平不变；据联储声明表示，美国今年的GDP预测从4月份预计的3.1%至3.3%下调到2.7%至2.9%，同时将今年的失业率预测从4月份的8.4%至8.7%上调为8.6%至8.9%。月份Markit欧元区PMI综合指数从5月份的55.8降至53.6，创20个月新低。

5、6月24日，美国总统奥巴马将宣布一项计划，投资5亿美元用于发展制造业尖端技术并创造就业机会。美国商务部周五公布，经季节性因素调整后，美国5月份耐用品订单增长1.9%，至1,955.7亿美元，经济学家此前预计，美国5月份耐用品订单增长1.6%。美国商务部周五公布，经季节性因素调整后，5月份美国建筑许可经修正后较上月下降8.2%，折合成年率为609,000套。



二、上周国内市场各板块走势

1、主要指数：

指数代码	指数名称	最近一周表现及排名		最近一月表现及排名		最近一季表现及排名		年初至今表现及排名	
399102.SZ	创业板综合	4.03%	12	-3.70%	14	-21.59%	14	-25.90%	14
399101.SZ	中小板综	4.78%	4	-1.93%	10	-14.36%	12	-14.86%	12
399001.SZ	深证成份	5.14%	1	2.09%	1	-6.07%	3	-3.71%	6
399004.SZ	深证100	5.08%	2	0.88%	3	-8.19%	8	-5.24%	8
399107.SZ	深证A股	4.74%	5	-1.24%	9	-12.54%	11	-11.96%	11
000016.SH	上证50	4.44%	10	0.10%	4	-3.24%	1	1.01%	1
000010.SH	上证180	4.52%	8	-0.36%	6	-6.09%	4	-1.94%	3
000001.SH	上证综合	3.91%	14	-0.75%	8	-6.80%	5	-2.20%	4
000973.SH	中证技术领先	4.27%	11	-2.18%	11	-16.42%	13	-16.29%	13
000300.SH	沪深300	4.68%	6	0.04%	5	-6.89%	6	-3.22%	5
399314.SZ	巨潮大盘	4.83%	3	1.10%	2	-4.69%	2	-0.86%	2
399315.SZ	巨潮中盘	4.50%	9	-2.58%	12	-12.25%	10	-9.67%	10
399316.SZ	巨潮小盘	3.93%	13	-3.27%	13	-12.09%	9	-5.75%	9
399311.SZ	巨潮1000	4.59%	7	-0.57%	7	-7.89%	7	-3.86%	7



2、行业指数：

指数代码	指数名称	最近一周表现及排名		最近一月表现及排名		最近三月表现及排名		年初至今表现及排名	
801190	金融服务	5.78%	3	-1.13%	9	-3.47%	3	-0.62%	6
801180	房地产	4.36%	8	0.18%	7	-5.67%	6	3.58%	3
801040	黑色金属	3.95%	11	0.81%	6	-3.25%	2	8.44%	2
801050	有色金属	3.19%	18	-2.10%	12	-11.04%	13	-11.29%	16
801120	食品饮料	3.25%	17	1.83%	4	-1.43%	1	-2.20%	9
801130	纺织服装	3.60%	13	-4.61%	21	-11.50%	14	-1.89%	7
801160	公用事业	2.80%	21	-6.67%	23	-9.04%	10	-4.38%	12
801060	建筑建材	6.78%	2	2.65%	2	-8.92%	8	1.73%	5
801090	交运设备	5.40%	5	1.87%	3	-14.15%	18	-5.20%	13
801200	商业贸易	3.74%	12	-4.23%	17	-9.89%	11	-8.47%	15
801010	农林牧渔	2.32%	22	-2.46%	13	-12.89%	17	-13.25%	19
801230	综合	3.42%	16	-2.04%	11	-9.01%	9	1.84%	4
801030	化工	4.24%	10	-1.56%	10	-8.61%	7	-2.11%	8
801110	家用电器	7.17%	1	1.34%	5	-4.79%	4	9.77%	1
801170	交通运输	3.06%	19	-3.95%	15	-10.41%	12	-7.55%	14
801070	机械设备	5.08%	6	-0.82%	8	-17.24%	22	-11.55%	17
801220	信息服务	1.88%	23	-4.53%	20	-14.30%	19	-16.77%	21
801150	医药生物	3.58%	14	-4.50%	18	-12.40%	16	-15.52%	20
801140	轻工制造	3.47%	15	-4.21%	16	-11.80%	15	-4.34%	11
801210	餐饮旅游	4.38%	7	-4.70%	22	-15.30%	20	-13.21%	18
801020	采掘	5.62%	4	2.86%	1	-5.12%	5	-2.79%	10
801100	信息设备	3.05%	20	-4.52%	19	-18.44%	23	-17.00%	22
801080	电子元器件	4.29%	9	-2.87%	14	-16.97%	21	-17.50%	23

数据来源：金鹰基金管理有限公司金融工程部。

三、金投资·鹰视点——市场研判

一周市场表现：上周上证指数出现小幅反弹，沪指6月24日收报2746.21点，周涨幅为3.91%。

市场研判：海外方面：希腊债务危机依然动荡；日本出口利好出现；美国下调经济数据，海外主要经济体的经济情况依旧不容乐观。国内方面：10年期央票发行利率上涨，PMI指数下调到11月低位至50.01，流动性紧缩持续，生产指数降到低位。市场方面：流动性紧缩持续，生产指数降到“警戒位”，进一步收紧的预期有所下降，市场情绪逐步稳定，但内外经济不确定因素依然存在，市场盘整持续

四、金鹰旗下基金业绩表现

重要提示：本报告中的信息均来源于已公开资料，本公司对这些信息的完整性和准确性不做任何保证和承诺。报告中的观点和预测仅代表我们的判断，本公司不承担因使用本报告而产生的法律责任，我们将根据实际情况的变化作出观点和预测的相应调整而不承担提示说明的责任。本报告并不适用于所有投资人，请谨慎使用。

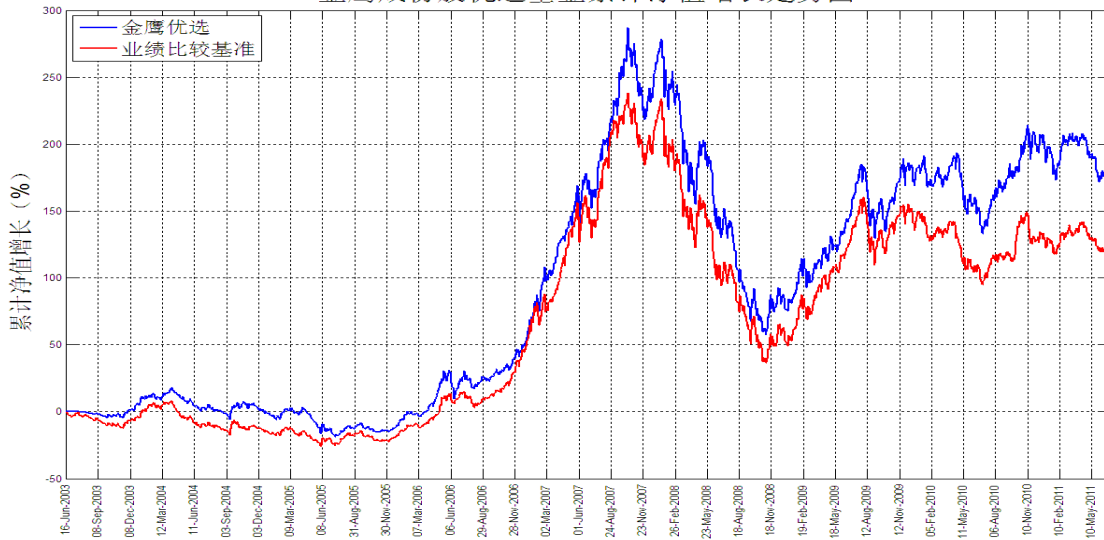


日期	基金名称	基金代码	最新份额净值	累计净值	一周净值增长率 (%)	今年以来净值增长率 (%)
2011-6-24	金鹰成份优选混合	210001	0.7206	2.4718	3.68	-4.81
2011-6-24	金鹰中小盘精选混合	162102	0.9254	2.5214	2.25	-8.79
2011-6-24	金鹰红利价值混合	210002	1.0486	1.4366	3.13	-12.55
2011-6-24	金鹰行业优势股票	210003	1.0257	1.0557	2.54	-13.46
2011-6-24	金鹰稳健成长股票	210004	0.941	1.121	2.51	-12.14
2011-6-24	金鹰主题优势	210005	0.887	0.887	2.78	-11.57
2011-6-24	金鹰保本	210006	1.001	1.001	0.00	-
2011-6-24	金鹰中证技术领先(封闭中)	210007	1.0014	1.0014	0.06	-

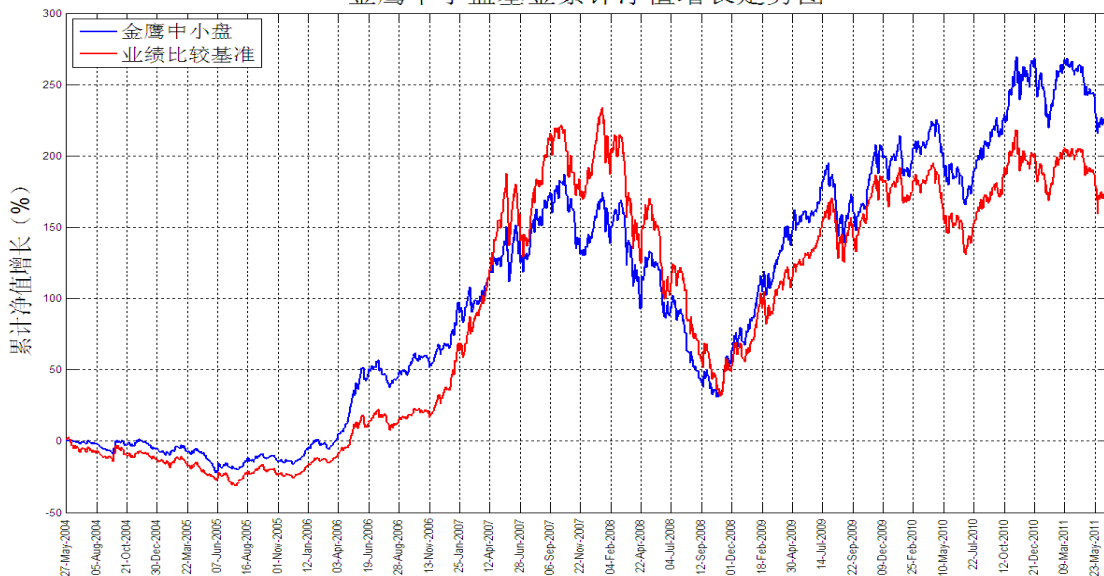
数据来源：金鹰基金管理有限公司金融工程部。

五、金鹰旗下基金业绩走势图

金鹰成份股优选基金累计净值增长走势图

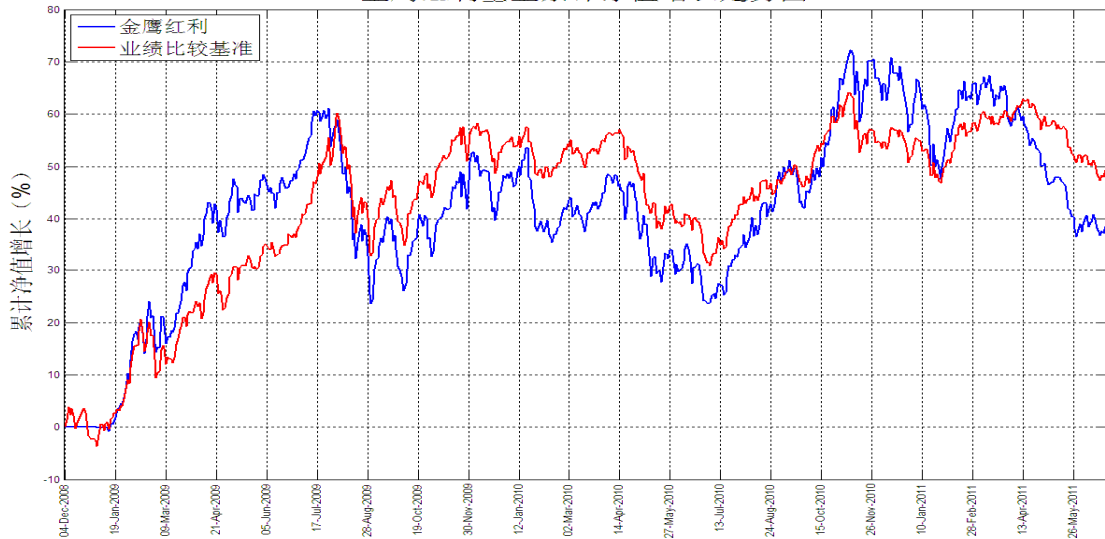


金鹰中小盘基金累计净值增长走势图

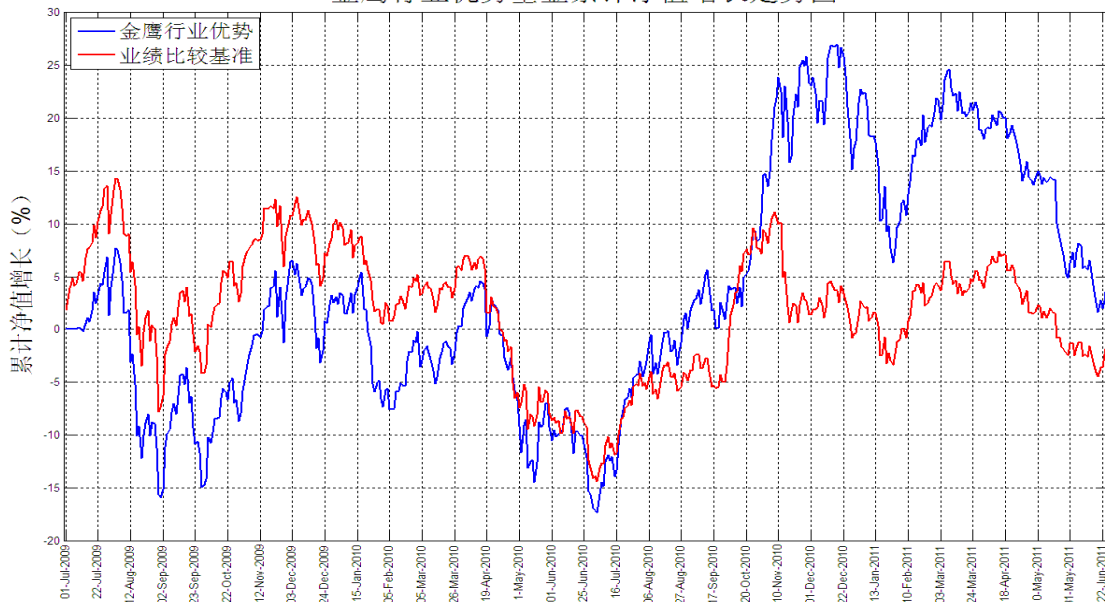




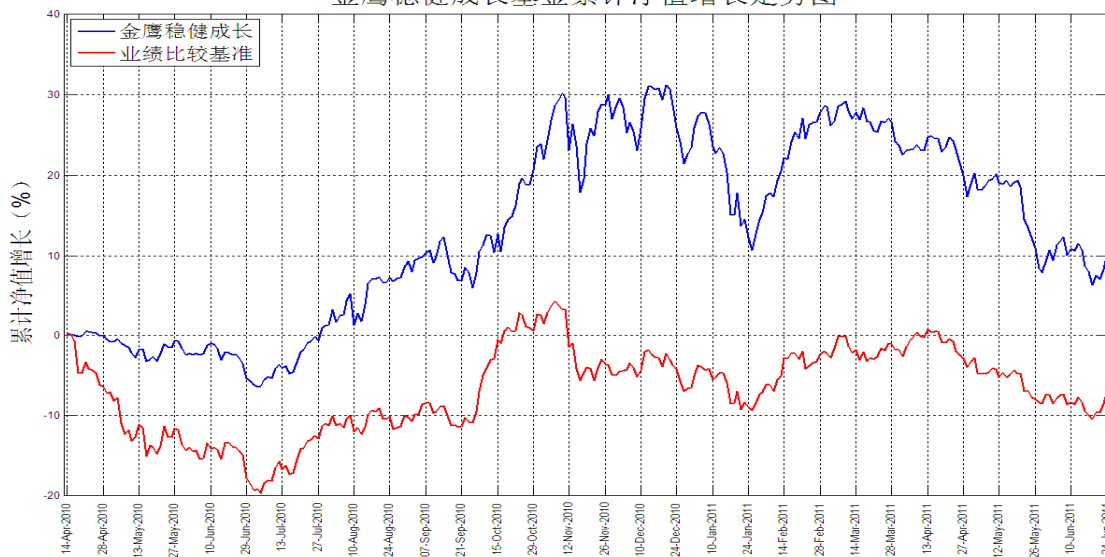
金鹰红利基金累计净值增长走势图



金鹰行业优势基金累计净值增长走势图

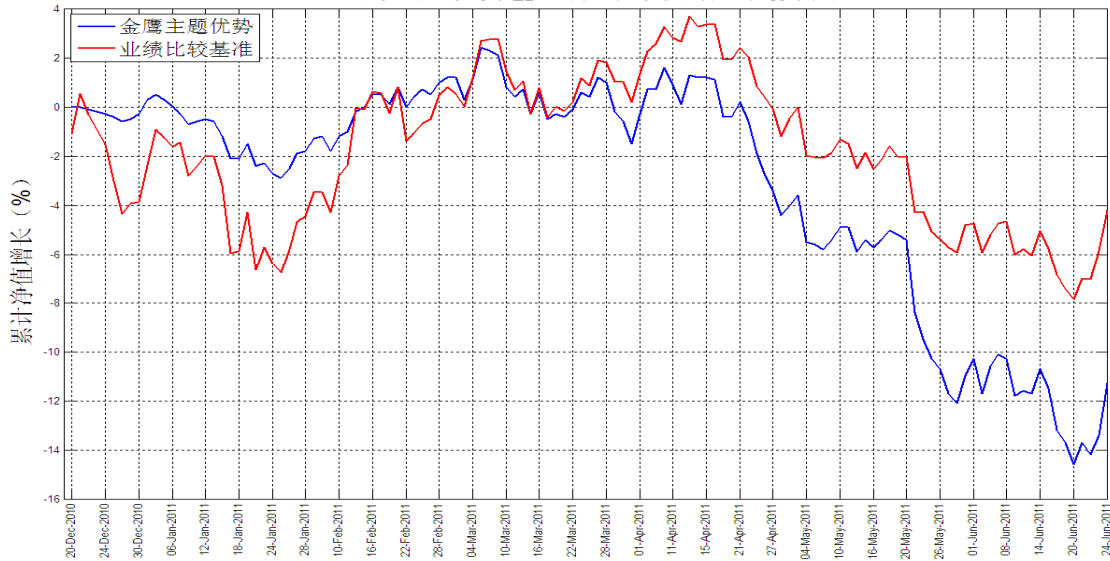


金鹰稳健成长基金累计净值增长走势图





金鹰主题优势基金累计净值增长走势图



数据来源：金鹰基金管理有限公司金融工程部。

六、销售机构

中国银行、交通银行、中国建设银行、中国工商银行、招商银行、中信银行、民生银行、浦发银行、中国邮政储蓄银行、深圳发展银行、平安银行、东莞农商行、宁波银行等银行。

广州证券、中信建投证券、国泰君安证券、银河证券、申银万国证券、海通证券、广发证券、国信证券、招商证券、长江证券、光大证券、华泰联合证券、安信证券、中投证券、平安证券、湘财证券、万联证券、东莞证券、东海证券、江南证券、西南证券、兴业证券、宏源证券、国盛证券、山西证券、东吴证券、财通证券、齐鲁证券、国联证券、爱建证券、中金公司、信达证券、财富证券、天相投顾、广发华福证券、财达证券、东方证券、中信证券、方正证券、国元证券、中航证券、世纪证券、华龙证券、中银国际证券、华泰证券、华创证券、国海证券、民生证券、中信万通证券、英大证券、江海证券、国都证券、华夏证券、华安证券、新时代证券、浙商证券、日信证券、东兴证券、华宝证券、长城证券、五矿证券、金元证券、天风证券等证券公司。

金鹰基金管理公司直销中心、金鹰“e路通”网上交易平台。



主办：金鹰基金管理有限公司市场拓展部

地址：中国广州市沿江中路 298 号江湾商业中心 22 层

邮编：510100

传真：020-83282856

客服及投诉电话：4006-135-888，020-83936180

意见反馈：investor@gefund.com.cn

网址：www.gefund.com.cn