



金鹰基金每周通讯

总第【388】期

2011年 第45周 (11.28-12.2)

风险提示：市场有风险，投资须谨慎

本期目录

- 1、金鹰旗下基金业绩表现
- 2、金鹰旗下基金业绩走势图
- 3、金投资·鹰视点——市场研判
- 4、一周要闻
- 5、一周国内市场各板块走势
- 6、销售机构

一、金鹰旗下基金业绩表现

上周（11月28日-12月2日）上证指数周涨幅：-0.82%。

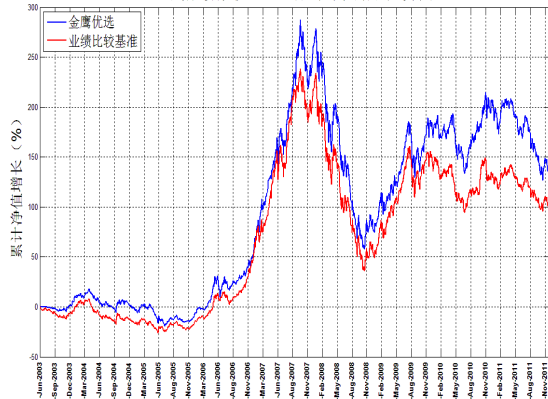
日期	基金名称	基金代码	最新份额净值	累计净值	一周净值增长率(%)	过去三年-银河星级评价
2011-12-2	金鹰成份优选混合	210001	0.5894	2.2715	-1.07	★★★
2011-12-2	金鹰中小盘精选混合	162102	0.7894	2.3854	-2.41	★★★★★
2011-12-2	金鹰红利价值混合	210002	0.9461	1.3341	-1.61	
2011-12-2	金鹰行业优势股票	210003	0.8598	0.8898	-1.97	
2011-12-2	金鹰稳健成长股票	210004	0.775	0.955	-2.88	
2011-12-2	金鹰主题优势	210005	0.727	0.727	-2.68	
2011-12-2	金鹰保本	210006	1.020	1.020	0.20	
2011-12-2	金鹰中证技术领先	210007	0.8511	0.8511	-1.80	
2011-12-2	金鹰策略配置	210008	0.984	0.984	-1.02	

数据来源：金鹰基金管理有限公司金融工程部。

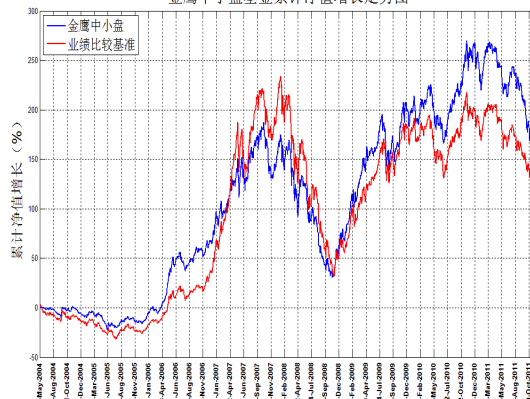
注：银河星级评价数据来源：中国银河证券研究所基金研究中心——中国基金业绩评价周报（2011.12.2）

二、金鹰旗下基金业绩走势图

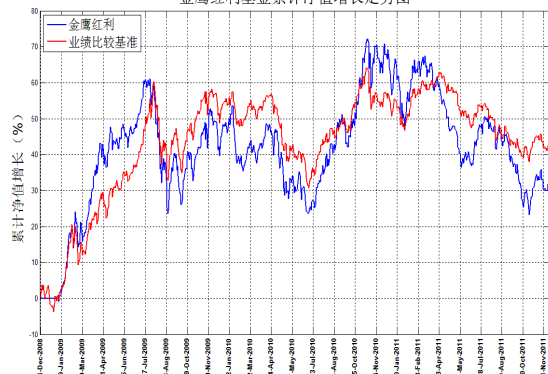
金鹰成份优选基金累计净值增长走势图



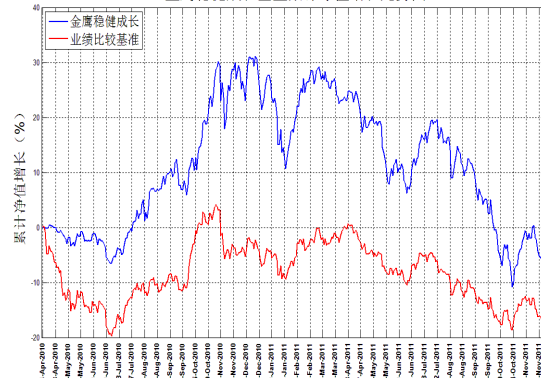
金鹰中小盘基金累计净值增长走势图



金鹰红利基金累计净值增长走势图

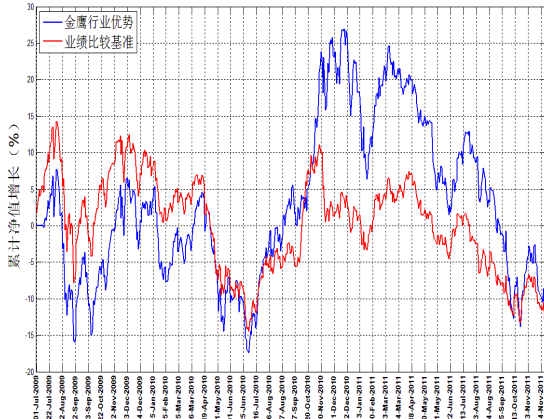


金鹰稳健成长基金累计净值增长走势图

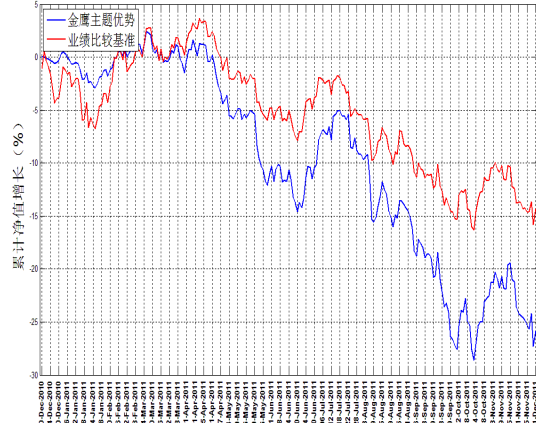


重要提示：本报告中的信息均来源于已公开资料，本公司对这些信息的完整性和准确性不做任何保证和承诺。报告中的观点和预测仅代表我们的判断，本公司不承担因使用本报告而产生的法律责任，我们将根据实际情况的变化作出观点和预测的相应调整而不承担提示说明的责任。本报告并不适用于所有投资人，请谨慎使用。

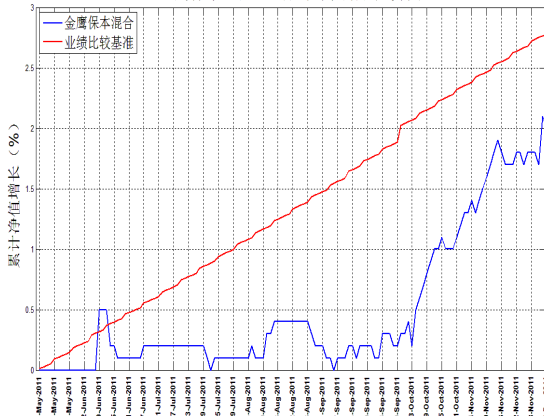
金鹰行业优势基金累计净值增长走势图



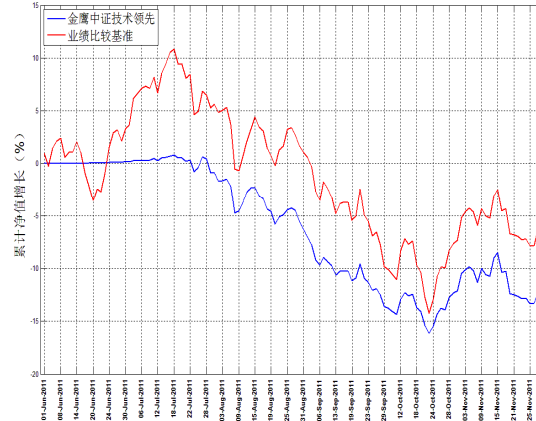
金鹰主题优势基金累计净值增长走势图



金鹰保本混合基金累计净值增长走势图



金鹰中证技术领先基金累计净值增长走势图



数据来源：金鹰基金管理有限公司金融工程部。

风险提示：基金的过往业绩并不预示其未来表现。建议您在投资前认真阅读《基金合同》、《招募说明书》等基金法律文件，了解基金的风险收益特征，并根据自身的投资目的、投资期限、投资经验、资产状况等判断基金是否和您的风险承受能力相适应。

三、金投资·鹰视点——市场研判

一周市场表现： 上周上证综指延续震荡行情，周五收盘至 2360.66 点，成交量环比放大，周跌幅为-0.82%。美国经济数据显示其经济仍在进一步复苏之中，市场焦点在本周的欧盟峰会，上周央行公开市场实现货币净回笼，但国库定存投放有效的缓解了银行间流动性的紧张。

市场研判： 国内方面：上周央行再次实现公开市场资金的净回笼，回笼量为 240 亿元。上周央行进行国库定存招标，投放货币 600 亿，有效的对冲了公开市场回笼资金面的负面影响。上周三，央行三年来首次下调存款准备金，反映了高层的政策重心逐渐从控通胀转向稳增长。但是否是货币政策全面转向的信号，目前还难以判断，需要进一步的观察。海外方面：美国方面，周三美联储宣布联合世界其他 5 家重要央行向

重要提示：本报告中的信息均来源于已公开资料，本公司对这些信息的完整性和准确性不做任何保证和承诺。报告中的观点和预测仅代表我们的判断，本公司不承担因使用本报告而产生的法律责任，我们将根据实际情况的变化作出观点和预测的相应调整而不承担提示说明的责任。本报告并不适用于所有投资人，请谨慎使用。

市场注入美元流动性，该消息提振了市场，修复了投资者的风险偏好而周五公布的就业数据显示其失业率大幅下降至 8.6%，都会对市场形成有效支撑。欧洲方面仍是市场关注的焦点，本周的欧盟峰会将就 EFSF 的规模以及财政公约进行讨论，若通过相关决议，将有助于推动欧债问题向积极的方向发展。市场方面：上周国内市场延续调整格局，周三央行下调存准率，推动市场在周四反弹，可盘面上显示投资者仍显犹豫。但货币政策的放松毕竟传递了积极信号，且此次下调再次确认了 2300 点的政策底，若再次触及，则反弹回升的概率较大。

四、一周要闻

（一）国内方面

- 1、11 月 28 日，商务部发布报告，预计 2011 年全年进出口总额为 3.5 万亿美元，同比增长 20%
- 2、11 月 29 日，财政部和央行就中央国库现金管理商业银行定期存款招标，操作量 600 亿，中标利率为 6.00%。11 月 2 次定存招标为历史首次，政策面增加流动性的意图明显。
- 3、11 月 30 日，中国人民银行宣布，从 12 月 5 日起，下调存款类金融机构人民币存款准备金率 0.5%。上次下调存准率为 2008 年 12 月 25 日。
- 4、12 月 01 日，中国物流与采购联合会 10 月官方制造业 PMI 连续第二个月下行，下降至 49.0,为 2009 年 3 月以来首次回到 50 的荣枯线之下。
- 5、12 月 02 日，外交部副部长表示，中国外汇储备不能用于救助他国，欧洲的未来掌握在欧洲人自己手里。

（二）海外方面

- 1、11 月 28 日，美国国家零售业联盟公布数据，美国感恩节期间销售额同比增加 16%，达 524 亿美元；
- 2、11 月 29 日，美国咨商协会公布 11 月美国消费者信心指数为 56.0，高于 10 月份 39.8 及市场预期的 45.0。
- 3、11 月 30 日，美联储宣布与包括日本央行，欧洲央行等在内的五家央行将现有的临时性美元流动性互换利率下调 50 个基点。此外延长该互换协议至 2013 年 2 月 1 日。
- 4、12 月 01 日，美国 ISM 公布美国 11 月份 PMI 为 52.7，高于市场预期的 52.0，高于 10 月份的 50.8；欧元区 11 月 Markit 制造业采购经理人指数为 46.4，创 2009 年 7 月以来最低，显示欧元区制造业正在迅速萎缩。

重要提示：本报告中的信息均来源于已公开资料，本公司对这些信息的完整性和准确性不做任何保证和承诺。报告中的观点和预测仅代表我们的判断，本公司不承担因使用本报告而产生的法律责任，我们将根据实际情况的变化作出观点和预测的相应调整而不承担提示说明的责任。本报告并不适用于所有投资人，请谨慎使用。

5、12月02日，美国劳工部公布11月非农就业人数季调后增加12.0万人；失业率跌至8.6%，为2009年3月以来最低水平；欧盟统计局公布数据显示，10月份欧元区PPI环比上升0.1%，同比上升5.5%。

五、一周国内市场各板块

(一) 主要指数

指数代码	指数名称	最近一周表现及排名		最近一月表现及排名		最近一季表现及排名		年初至今表现及排名	
399102.SZ	创业板综合	-4.21%	14	-5.66%	2	-9.43%	6	-26.38%	13
399101.SZ	中小板综	-2.54%	13	-5.98%	4	-10.92%	9	-23.87%	11
399001.SZ	深证成份	-0.79%	5	-7.31%	14	-12.65%	13	-21.27%	8
399004.SZ	深证100	-1.26%	8	-7.02%	13	-12.72%	14	-22.27%	9
399107.SZ	深证A股	-2.50%	11	-6.19%	6	-11.53%	10	-22.87%	10
000016.SH	上证50	0.76%	1	-6.63%	8	-6.38%	1	-13.80%	1
000010.SH	上证180	-0.18%	2	-6.95%	12	-7.56%	3	-17.03%	4
000001.SH	上证综合	-0.82%	6	-5.73%	3	-6.63%	2	-15.93%	3
000973.SH	中证技术领先	-2.08%	9	-5.16%	1	-10.39%	8	-26.57%	14
000300.SH	沪深300	-0.49%	4	-6.75%	10	-8.79%	5	-18.25%	5
399314.SZ	巨潮大盘	-0.19%	3	-6.64%	9	-8.30%	4	-15.69%	2
399315.SZ	巨潮中盘	-2.52%	12	-6.89%	11	-11.74%	11	-24.69%	12
399316.SZ	巨潮小盘	-2.48%	10	-6.19%	5	-12.24%	12	-19.55%	7
399311.SZ	巨潮1000	-1.15%	7		7	-9.84%	7	-18.53%	6

(二) 行业指数

指数代码	指数名称	最近一周表现及排名		最近一月表现及排名		最近三月表现及排名		年初至今表现及排名	
801190	金融服务	1.03%	1	-7.17%	12	-3.72%	3	-12.71%	4
801180	房地产	0.56%	2	-6.57%	11	-13.60%	16	-15.47%	6
801040	黑色金属	-3.24%	16	-9.46%	20	-16.86%	21	-20.76%	15
801050	有色金属	-1.41%	6	-6.25%	10	-17.36%	22	-28.79%	20
801120	食品饮料	-0.97%	4	1.13%	1	-2.40%	1	4.91%	1
801130	纺织服装	-2.23%	11	-5.92%	8	-11.69%	11	-11.80%	3
801160	公用事业	-3.58%	19	-5.22%	7	-5.53%	4	-15.99%	7
801060	建筑建材	-1.81%	9	-10.69%	23	-15.16%	19	-23.42%	16
801090	交运设备	-1.44%	7	-7.40%	13	-12.19%	13	-25.25%	19
801200	商业贸易	-3.81%	21	-9.49%	21	-16.35%	20	-24.80%	17
801010	农林牧渔	-1.62%	8	-2.42%	3	-8.59%	6	-19.21%	13
801230	综合	-2.91%	14	-5.00%	5	-8.67%	8	-10.99%	2
801030	化工	-2.35%	12	-6.16%	9	-12.45%	15	-16.92%	9
801110	家用电器	-2.64%	13		22	-17.47%	23	-19.48%	14
801170	交通运输	-2.13%	10	-7.57%	16	-10.16%	10	-24.97%	18
801070	机械设备	-3.70%	20	-7.61%	17	-13.73%	18	-28.79%	21
801220	信息服务	-4.27%	22	-8.09%	19	-2.76%	2	-17.77%	10
801150	医药生物	0.34%	3	-1.16%	2	-6.01%	5	-18.97%	11
801140	轻工制造	-3.12%	15	-5.04%	6	-12.03%	12	-16.33%	8
801210	餐饮旅游	-3.25%	17	-3.76%	4	-8.64%	7	-14.24%	5
801020	采掘	-1.38%	5	-7.50%	14	-12.39%	14	-19.02%	12
801100	信息设备	-4.99%	23	-7.96%	18	-9.61%	9	-28.93%	22
801080	电子元器件	-3.56%	18	-7.52%	15	-13.66%	17	-30.62%	23

数据来源：金鹰基金管理有限公司金融工程部。

七、代销机构

中国银行、交通银行、中国建设银行、中国工商银行、招商银行、中信银行、民生银行、浦发银行、中国邮政储蓄银行、深圳发展银行、平安银行、东莞农商行、宁波银行等银行。

广州证券、中信建投证券、国泰君安证券、银河证券、申银万国证券、海通证券、广发证券、国信证券、招商证券、长江证券、光大证券、华泰联合证券、安信证券、中投证券、平安证券、湘财证券、万联证券、东莞证券、东海证券、江南证券、西南证券、兴业证券、宏源证券、国盛证券、山西证券、东吴证券、财通证券、齐鲁证券、国联证券、爱建证券、中金公司、信达证券、财富证券、天相投顾、广发华福证券、财达证券、东方证券、中信证券、方正证券、国元证券、中航证券、世纪证券、华龙证券、中银国际证券、华泰证券、华创证券、国海证券、民生证券、中信万通证券、英大证券、江海证券、国都证券、华夏证券、华安证券、新时代证券、浙商证券、日信证券、东兴证券、华宝证券、长城证券、五矿证券、金元证券、天风证券、华宝证券等证券公司。

金鹰基金管理公司直销中心、金鹰“e路通”网上交易平台。

重要提示：本报告中的信息均来源于已公开资料，本公司对这些信息的完整性和准确性不做任何保证和承诺。报告中的观点和预测仅代表我们的判断，本公司不承担因使用本报告而产生的法律责任，我们将根据实际情况的变化作出观点和预测的相应调整而不承担提示说明的责任。本报告并不适用于所有投资人，请谨慎使用。

主办：金鹰基金管理有限公司市场拓展部

地址：中国广州市体育西路 189 号城建大厦 22-23 层

邮编：510620

传真：020-83283445

客服及投诉电话：4006-135-888，020-83936180

意见反馈：investor@gefund.com.cn

感谢您的关注!

金鹰基金管理有限公司
GOLDEN EAGLE ASSET MANAGEMENT CO.,LTD