



金鹰基金每周通讯

总第【390】期

2011年 第47周(12.19-12.23)

风险提示：市场有风险，投资须谨慎

本期目录

- 1、金鹰旗下基金业绩表现
- 2、金鹰旗下基金业绩走势图
- 3、金投资·鹰视点——市场研判
- 4、一周要闻
- 5、一周国内市场各板块走势
- 6、投研手记
- 7、销售机构

一、金鹰旗下基金业绩表现

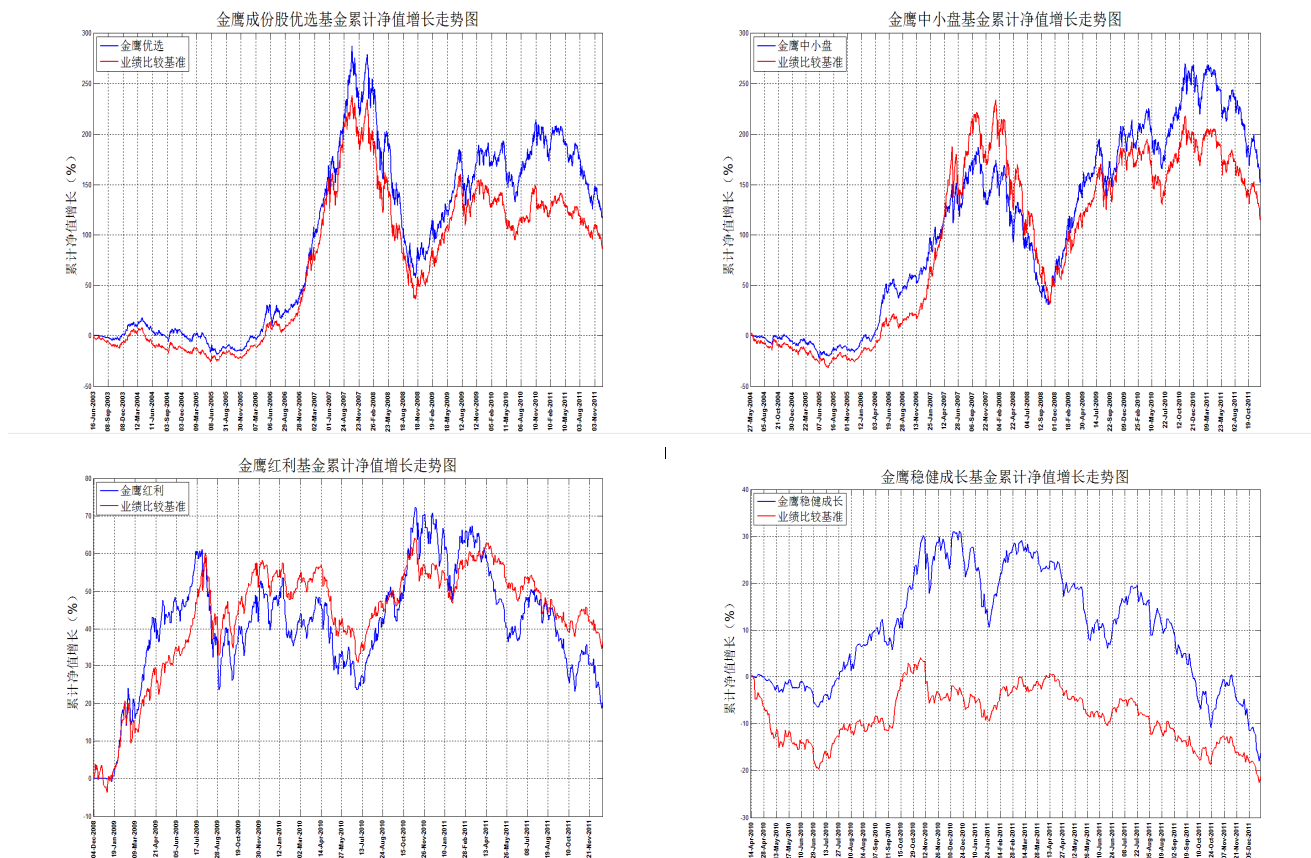
上周（12月12日-12月16日）上证指数周涨幅：-3.91%。

日期	基金名称	基金代码	最新份额净值	累计净值	一周净值增长率(%)	过去三年-银河星级评价
2011-12-16	金鹰成份优选混合	210001	0.5619	2.2295	-3.25	★★★
2011-12-16	金鹰中小盘精选混合	162102	0.7353	2.3313	-4.23	★★★★★
2011-12-16	金鹰红利价值混合	210002	0.8891	1.2771	-3.44	
2011-12-16	金鹰行业优势股票	210003	0.7814	0.8114	-5.48	
2011-12-16	金鹰稳健成长股票	210004	0.712	0.892	-5.07	
2011-12-16	金鹰主题优势	210005	0.675	0.675	-4.26	
2011-12-16	金鹰保本	210006	1.019	1.019	0.00	
2011-12-16	金鹰中证技术领先	210007	0.7844	0.7844	-4.62	
2011-12-16	金鹰策略配置	210008	0.973	0.973	-0.63	

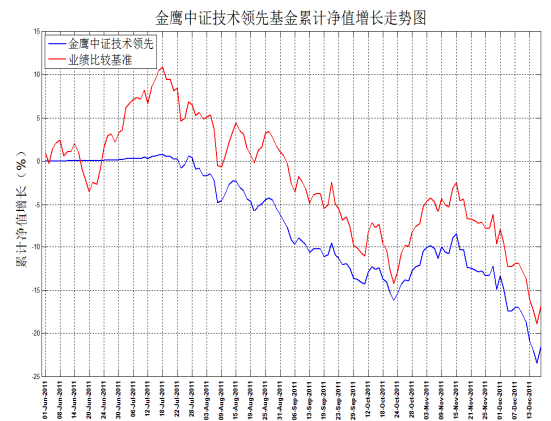
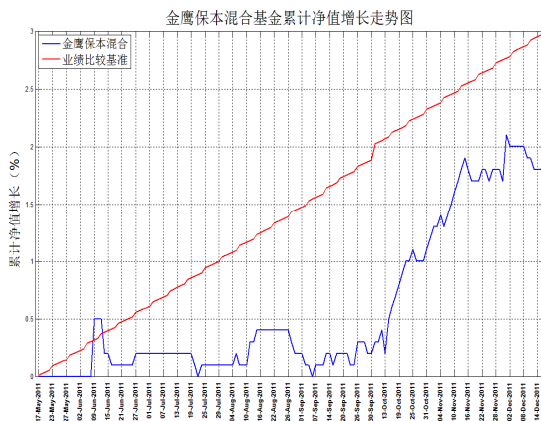
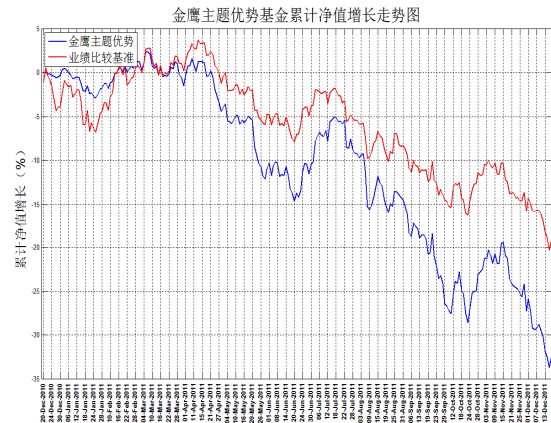
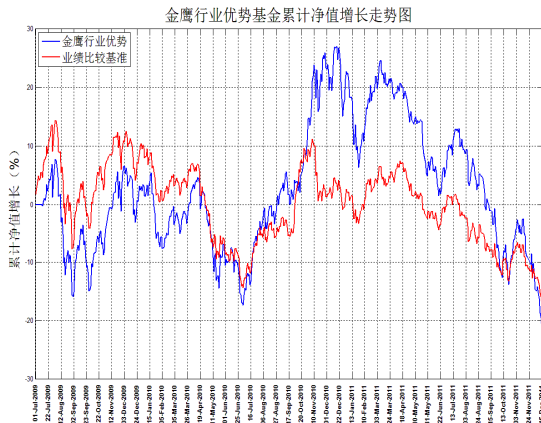
数据来源：金鹰基金管理有限公司金融工程部。

注：银河星级评价数据来源：中国银河证券研究所基金研究中心——中国基金业绩评价周报（2011.12.16）

二、金鹰旗下基金业绩走势图



重要提示：本报告中的信息均来源于已公开资料，本公司对这些信息的完整性和准确性不做任何保证和承诺。报告中的观点和预测仅代表我们的判断，本公司不承担因使用本报告而产生的法律责任，我们将根据实际情况的变化作出观点和预测的相应调整而不承担提示说明的责任。本报告并不适用于所有投资人，请谨慎使用。



数据来源：金鹰基金管理有限公司金融工程部。

风险提示：基金的过往业绩并不预示其未来表现。建议您在投资前认真阅读《基金合同》、《招募说明书》等基金法律文件，了解基金的风险收益特征，并根据自身的投资目的、投资期限、投资经验、资产状况等判断基金是否和您的风险承受能力相适应。

三、金投资·鹰视点——市场研判

一周市场表现： 上周上证综指延续震荡下行行情，但周五午后出现强势拉升，收盘至 2224.84 点，成交量环比有所提升，周跌幅为 3.91%。美国经济数据使我们维持其经济仍在进一步复苏之中的判断；德国对欧债危机无短期解决可能的表态及评级机构对欧元区成员国的轮番警告使投资者担忧情绪加重；国内上周央行公开市场实现货币净回笼，连续净回笼加大市场对于存准再次下调的预期。

市场研判： 国内方面：上周央行再次实现公开市场资金的净回笼，回笼量为 730 亿元，但由于 12 月份接近万亿规模的财政存款的集中投放，预计流动性整体趋于宽松，连续的正回笼提高了市场对于进一步下调存准率的预期；中央政治局会议确定明年积极的财政政策和稳健的货币政策不变，“稳中求进”的整体工

重要提示：本报告中的信息均来源于已公开资料，本公司对这些信息的完整性和准确性不做任何保证和承诺。报告中的观点和预测仅代表我们的判断，本公司不承担因使用本报告而产生的法律责任，我们将根据实际情况的变化作出观点和预测的相应调整而不承担提示说明的责任。本报告并不适用于所有投资人，请谨慎使用。

作基调以及“稳增长”的明年经济工作的首要地位。海外方面：美国方面，首领失业金人数环比大幅回落，显示就业市场仍趋势性改善，CPI 增长低于预期，有助于维持其经济复苏的态势。欧洲方面仍是市场关注的焦点，德国对于欧债问题解决的长期性的表述以及反对欧洲央行进一步介入欧债问题的态度削弱了投资者前期较为乐观的预期。市场方面：上周国内市场延续调整格局，成交量环比有所提升，周五午盘后市场出现了急速拉升，上证综指一度提升 50 点，收盘至 2224.84 点。短期市场向上压力依旧较大，但市场经过连续下跌后技术上具备反弹的要求，已修正过陡的下跌。

四、一周要闻

（一）国内方面

1、12 月 12 日：财政部公布前 11 个月全国财政收入 97309 亿元，同比增长 26.8%；1-11 月全国累计支出 88955.78 亿元，同比增长 24.3%。

2、12 月 13 日：尚福林在金融经济形势通报会上指出，银行体系流动性紧张，风险压力犹存。9 月末，日均存贷比超标的商业银行有 64 家，比 8 月增加 9 家。

3、12 月 14 日：中央经济工作会议落幕，确认“稳中求进”为工作总基调。提出继续实施积极的财政政策和稳健的货币政策，保持宏观经济政策的连续性和稳定性。央行公布数据显示，11 月末，中国 M2 余额 82.55 万亿，同比增长 12.7%，较 10 月份下降 0.2%；M1 余额 28.14 万亿，同比增长 7.8%。

4、12 月 15 日：中国 12 月汇丰制造业 PMI 初览值 49.0，较 11 月 47.7 的 32 个月低位有明显回升，但仍在 50 的荣枯线下。商务部公布，11 月份实际使用外资同比下降 9.76%至 87.57 亿美元，1-11 月累计同比增长 13.15%至 1037.69 亿美元。

5、12 月 16 日：中国证监会、中国人民银行、国家外汇管理局联合发布了《基金管理公司、证券公司人民币合格境外机构投资者境内证券投资试点办法》，境外人民币投资境内证券市场正式开闸。

（二）海外方面

1、12 月 12 日：欧洲银行管理局新一轮银行压力测试结果显示，欧洲银行业资金缺口为 1147 亿欧元。

2、12 月 13 日：美国联邦公开市场委员会发布利率政策声明，维持基准利率 0-0.25%的区间不变至 2013 年中。默克尔重申反对提高“欧洲稳定机制”（ESM）5000 亿欧元的贷款上限。

3、12 月 14 日：德国总理和德央行行长分别讲话，驳斥了要求欧洲央行介入欧债问题以遏制危机升级的呼吁，默克尔同时强调了欧债危机解决的长期性。

重要提示：本报告中的信息均来源于已公开资料，本公司对这些信息的完整性和准确性不做任何保证和承诺。报告中的观点和预测仅代表我们的判断，本公司不承担因使用本报告而产生的法律责任，我们将根据实际情况的变化作出观点和预测的相应调整而不承担提示说明的责任。本报告并不适用于所有投资人，请谨慎使用。

4、12月15日：欧盟统计局公布欧元区17国11月CPI月率上升0.1%，年率上升3.0%。美前一周申领失业金人数减少1.9万人，至36.6万人。

5、12月16日：美国劳工部公布11月美国未经季调CPI年率3.4%，核心未经季调CPI年率2.2%。

五、一周国内市场各板块

(一) 主要指数

指数代码	指数名称	最近一周表现及排名		最近一月表现及排名		最近一季表现及排名		年初至今表现及排名	
399102.SZ	创业板综合	-2.90%	7	-9.56%	6	-8.80%	5	-28.52%	13
399101.SZ	中小板综	-3.63%	11	-10.46%	10	-12.07%	9	-26.63%	11
399001.SZ	深证成份	-3.34%	9	-10.78%	11	-12.96%	13	-23.91%	8
399004.SZ	深证100	-3.37%	10	-10.98%	12	-12.88%	11	-24.89%	9
399107.SZ	深证A股	-3.31%	8	-10.22%	9	-12.07%	10	-25.42%	10
000016.SH	上证50	-0.73%	1	-7.12%	1	-6.05%	1	-14.43%	1
000010.SH	上证180	-1.55%	2	-8.54%	4	-7.66%	3	-18.32%	4
000001.SH	上证综合	-1.92%	4	-8.30%	2	-7.31%	2	-17.55%	3
000973.SH	中证技术领先	-3.82%	13	-9.72%	8	-10.93%	8	-29.37%	14
000300.SH	沪深300	-2.11%	5	-9.02%	5	-9.00%	6	-19.97%	5
399314.SZ	巨潮大盘	-1.87%	3	-8.54%	3	-8.29%	4	-17.26%	2
399315.SZ	巨潮中盘	-3.70%	12	-11.46%	14	-12.89%	12	-27.48%	12
399316.SZ	巨潮小盘	-4.07%	14	-11.24%	13	-13.94%	14	-22.82%	7
399311.SZ	巨潮1000	-2.69%	6		7	-10.42%	7	-20.73%	6

(二) 行业指数

指数代码	指数名称	最近一周表现及排名		最近一月表现及排名		最近三月表现及排名		年初至今表现及排名	
801190	金融服务	-0.16%	2	-6.73%	4	-3.74%	2	-12.85%	2
801180	房地产	0.14%	1	-5.66%	1	-11.94%	11	-15.35%	5
801040	黑色金属	-2.89%	7	-13.19%	20	-17.53%	21	-23.05%	15
801050	有色金属	-5.31%	22	-14.00%	22	-20.73%	23	-32.57%	22
801120	食品饮料	-6.20%	23	-5.67%	2	-5.86%	3	-1.60%	1
801130	纺织服装	-3.31%	10	-9.79%	9	-12.10%	12	-14.73%	4
801160	公用事业	-2.80%	6	-8.47%	7	-6.95%	4	-18.34%	7
801060	建筑建材	-3.25%	9	-12.98%	18	-12.96%	14	-25.91%	16
801090	交运设备	-3.86%	15	-11.38%	14	-12.83%	13	-28.14%	18
801200	商业贸易	-4.78%	21	-13.98%	21	-18.13%	22	-28.39%	19
801010	农林牧渔	-3.69%	13	-8.27%	6	-11.56%	9	-22.19%	13
801230	综合	-3.72%	14	-10.15%	10	-10.76%	8	-14.30%	3
801030	化工	-4.70%	20	-12.37%	15	-15.34%	19	-20.82%	10
801110	家用电器	-3.34%	11		23	-17.41%	20	-22.17%	12
801170	交通运输	-2.41%	4	-10.49%	12	-11.65%	10	-26.77%	17
	机械设备	-3.39%	12	-12.40%	16	-13.64%	16	-31.20%	21
801220	信息服务	-2.42%	5	-10.37%	11	-2.38%	1	-19.76%	8
801150	医药生物	-4.41%	18	-6.48%	3	-7.90%	6	-22.54%	14
801140	轻工制造	-4.68%	19	-11.14%	13	-13.91%	17	-20.25%	9
801210	餐饮旅游	-3.89%	16	-7.97%	5	-10.67%	7	-17.57%	6
801020	采掘	-2.96%	8	-12.58%	17	-13.00%	15	-21.42%	11
801100	信息设备	-0.81%	3	-9.51%	8	-7.00%	5	-29.51%	20
801080	电子元器件	-4.32%	17	-13.05%	19	-14.75%	18	-33.62%	23

数据来源：金鹰基金管理有限公司金融工程部。

六、投研手记

潮起潮落

金鹰基金基金经理助理 方超

我喜欢看海，也喜欢在山顶一览众山小，二者比较，更喜欢大海，因为大海空旷，远看平静，近看也是潮起潮落，而山顶看的景色多是静止的。

大海更象我们证券市场。天天看市场，刀光剑影，涨涨落落，涨的时候让我们很HIGH,特别是涨停啊之类，大跌往往让我们心情低落，怀疑公司出了问题。拉长时间到半年，一年，五年，短期的10%，20%涨跌幅都是那么渺小，也就是时间长河中的一点浪花，而每个股票长期走势的背后大多数都是有合理逻辑支持。我们的研究，也许更应该找到并相信背后的长期逻辑，而不是在冲浪中讨生活。股价的涨跌，长期是有逻辑的，短期是没有逻辑的，妄图在短期找到逻辑，最后就是让自己失去逻辑。

重要提示：本报告中的信息均来源于已公开资料，本公司对这些信息的完整性和准确性不做任何保证和承诺。报告中的观点和预测仅代表我们的判断，本公司不承担因使用本报告而产生的法律责任，我们将根据实际情况的变化作出观点和预测的相应调整而不承担提示说明的责任。本报告并不适用于所有投资人，请谨慎使用。

昨日看到新闻，索尼不行了，每个王者都有属于自己的时代，在这个时代越强，当下一个时代来临的时候，原有的路径依赖会让你的转变很慢，甚至被时代所淘汰。这是宿命，这是历史规律，不容改变。应对的办法只有与时俱进，不断的 UPDATE YOUR MAP。成长需要二十年，衰败只要一两年。每个国家，行业，企业，个人都有自己的生命周期，没有谁能长盛不衰。我们研究的任务就是找到一个企业的加速度增长阶段。

共振导致股价飙涨，国家鼓励的行业政策下，行业有大发展，其中有竞争优势的企业业绩加速增长，业绩和估值的双提升，必将带动股价的上升大潮。

我们是证券行业，投资需要多观察经济、观察市场。农民春播秋收。我们就要经济复苏早期进场，滞涨早期退场，其他时间晒太阳。夏天吹空调，冬天穿棉衣，不能搞反。

大浪淘沙，潮起潮落，希望大家都能在潮将起时进场，高潮迭起时全身而退，投资顺利。

声明：本手记的观点、分析及预测仅代表作者个人意见，不代表金鹰基金管理公司（以下简称“本公司”）立场，也不构成对阅读者的投资建议。本公司或本公司相关机构、雇员或代理人不对任何人使用此全部或部分内容的行为或由此而引致的任何损失承担任何责任。未经本公司事先书面许可，任何人不得将此报告或其任何部分以任何形式进行派发、复制、转载或发布，或对本专栏内容进行任何有悖原意的删节或修改。市场有风险，基金投资须谨慎。

七、代销机构

中国银行、交通银行、中国建设银行、中国工商银行、招商银行、中信银行、民生银行、浦发银行、中国邮政储蓄银行、深圳发展银行、平安银行、宁波银行等银行。

广州证券、中信建投证券、国泰君安证券、银河证券、申银万国证券、海通证券、广发证券、国信证券、招商证券、长江证券、光大证券、华泰联合证券、安信证券、中投证券、平安证券、湘财证券、万联证券、东莞证券、东海证券、西南证券、兴业证券、宏源证券、国盛证券、山西证券、东吴证券、财通证券、齐鲁证券、国联证券、爱建证券、中金公司、信达证券、财富证券、天相投顾、华福证券、财达证券、东方证券、中信证券、方正证券、国元证券、中航证券、世纪证券、华龙证券、华泰证券、民生证券、中信万通证券、英大证券、江海证券、国都证券、华安证券、浙商证券、日信证券、长城证券、五矿证券、金元证券、天风证券、华宝证券等证券公司。

金鹰基金管理公司直销中心、金鹰“e路通”网上交易平台。

重要提示：本报告中的信息均来源于已公开资料，本公司对这些信息的完整性和准确性不做任何保证和承诺。报告中的观点和预测仅代表我们的判断，本公司不承担因使用本报告而产生的法律责任，我们将根据实际情况的变化作出观点和预测的相应调整而不承担提示说明的责任。本报告并不适用于所有投资人，请谨慎使用。

主办：金鹰基金管理有限公司市场拓展部

地址：中国广州市体育西路 189 号城建大厦 22-23 层

邮编：510620

传真：020-83283445

客服及投诉电话：4006-135-888，020-83936180

意见反馈：investor@gefund.com.cn

感谢您的关注!

金鹰基金管理有限公司
GOLDEN EAGLE ASSET MANAGEMENT CO.,LTD