



# 金鹰基金每周通讯

总第【391】期

2011年 第48周(12.19-12.23)

风险提示：市场有风险，投资须谨慎

## 本期目录

- 1、金鹰旗下基金业绩表现
- 2、金鹰旗下基金业绩走势图
- 3、金投资·鹰视点——市场研判
- 4、一周要闻
- 5、一周国内市场各板块走势
- 6、销售机构



## 尊敬的客户：

轻声问候、真挚祝福，愿快乐常伴你左右，愿您拥有满怀的欢欣、丰收的希望，洋溢在这新的一年。

金鹰基金管理有限公司 全体同仁



## 一、金鹰旗下基金业绩表现

上周（12月19日-12月23日）上证指数周涨幅：-0.90%。

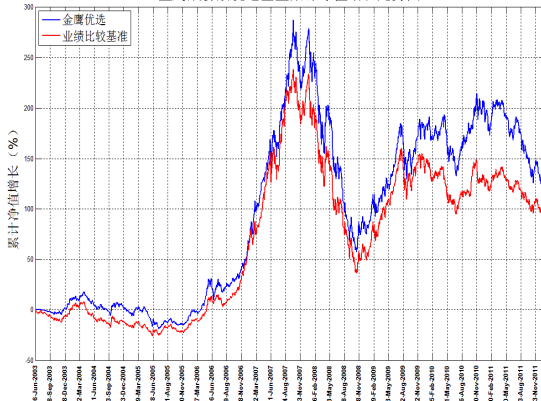
日期	基金名称	基金代码	最新份额净值	累计净值	一周净值增长率(%)	过去三年-银河星级评价
2011-12-23	金鹰成份优选混合	210001	0.5522	2.2147	-1.73	★★★
2011-12-23	金鹰中小盘精选混合	162102	0.7124	2.3084	-3.11	★★★★★
2011-12-23	金鹰红利价值混合	210002	0.8752	1.2632	-1.56	
2011-12-23	金鹰行业优势股票	210003	0.7529	0.7829	-3.65	
2011-12-23	金鹰稳健成长股票	210004	0.687	0.867	-3.51	
2011-12-23	金鹰主题优势	210005	0.659	0.659	-2.37	
2011-12-23	金鹰保本	210006	1.019	1.019	0.00	
2011-12-23	金鹰中证技术领先	210007	0.7635	0.7635	-2.66	
2011-12-23	金鹰策略配置	210008	0.964	0.964	-0.96	

数据来源：金鹰基金管理有限公司金融工程部。

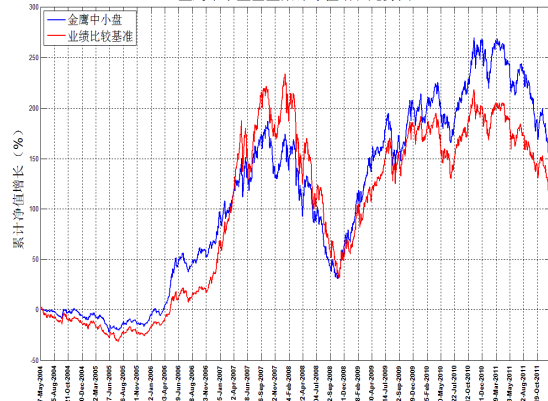
注：银河星级评价数据来源：中国银河证券研究所基金研究中心——中国基金业绩评价周报（2011.12.23）

## 二、金鹰旗下基金业绩走势图

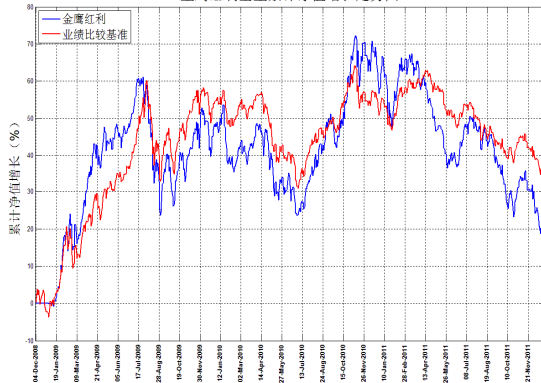
金鹰成份优选基金累计净值增长走势图



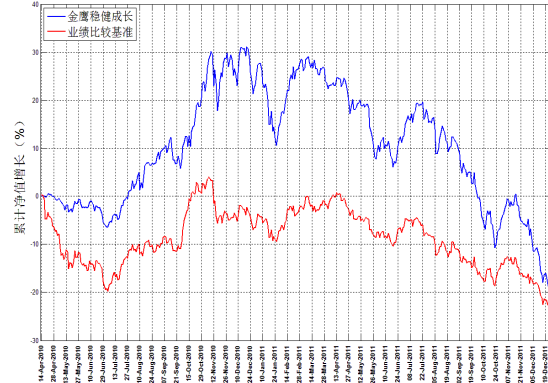
金鹰中小盘基金累计净值增长走势图



金鹰红利基金累计净值增长走势图

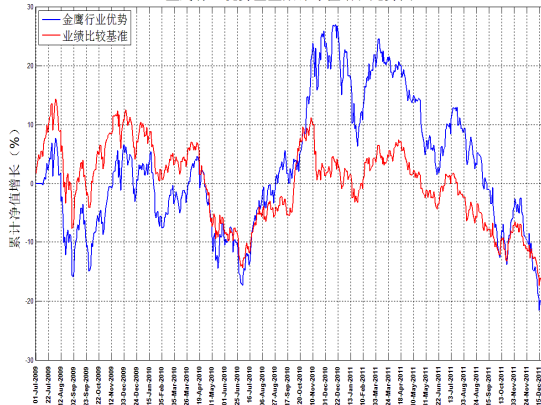


金鹰稳健成长基金累计净值增长走势图

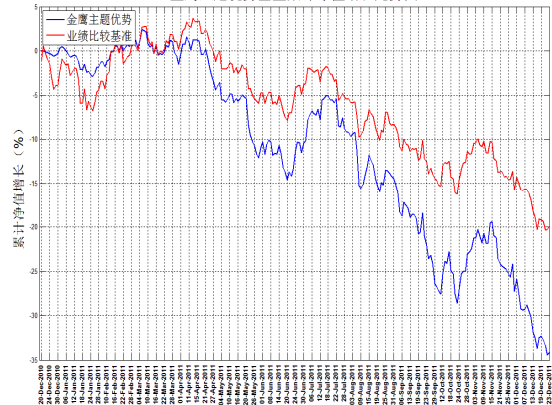


重要提示：本报告中的信息均来源于已公开资料，本公司对这些信息的完整性和准确性不做任何保证和承诺。报告中的观点和预测仅代表我们的判断，本公司不承担因使用本报告而产生的法律责任，我们将根据实际情况的变化作出观点和预测的相应调整而不承担提示说明的责任。本报告并不适用于所有投资人，请谨慎使用。

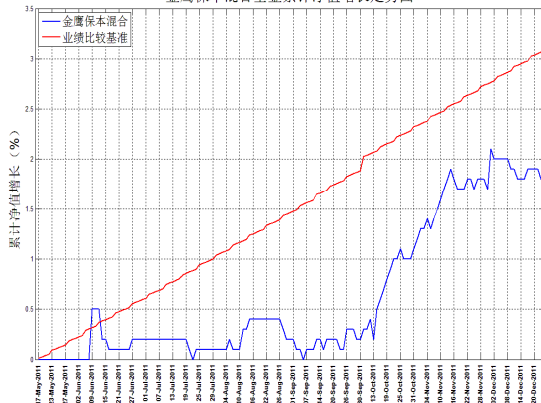
金鹰行业优势基金累计净值增长走势图



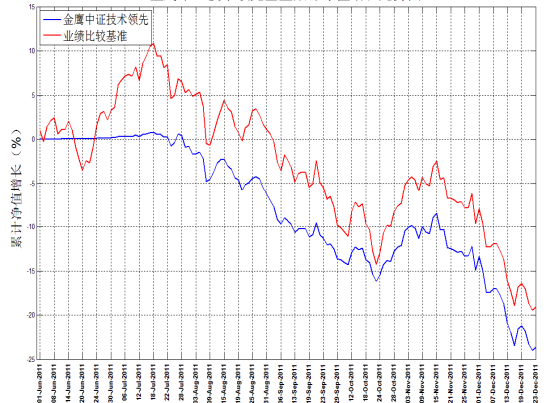
金鹰主题优势基金累计净值增长走势图



金鹰保本混合基金累计净值增长走势图



金鹰中证技术领先基金累计净值增长走势图



数据来源：金鹰基金管理有限公司金融工程部。

风险提示：基金的过往业绩并不预示其未来表现。建议您在投资前认真阅读《基金合同》、《招募说明书》等基金法律文件，了解基金的风险收益特征，并根据自身的投资目的、投资期限、投资经验、资产状况等判断基金是否和您的风险承受能力相适应。

### 三、金投资·鹰视点——市场研判

**一周市场表现：**上周上证综指延续震荡整理态势，周五在保障房推动下有所回升，收盘至 2204.79 点，成交量环比有所提升，周跌幅为 0.90%，有所收敛。美国经济数据使我们维持其经济仍在进一步复苏之中的判断；欧央行的“长期贷款投放”计划对缓解银行间流动性产生了积极作用。

**市场研判：**国内方面：上周央行再次实现公开市场资金的净回笼，回笼量为 100 亿元，但由于 12 月份接近万亿规模的财政存款的集中投放，预计流动性整体趋于宽松；人民币汇率的跌停表现在上周五出现逆转，央行释放了稳定汇率的信号。海外方面：上周美国经济数据显示其经济整体仍处于复苏势头，房地产数据和耐用品订单数据显示其房地产行业 and 制造业景气度正在提升之中；欧洲方面，欧央行通过长期再融资

重要提示：本报告中的信息均来源于已公开资料，本公司对这些信息的完整性和准确性不做任何保证和承诺。报告中的观点和预测仅代表我们的判断，本公司不承担因使用本报告而产生的法律责任，我们将根据实际情况的变化作出观点和预测的相应调整而不承担提示说明的责任。本报告并不适用于所有投资人，请谨慎使用。

操作向欧洲银行业投放了接近 5000 亿欧元的贷款，很大程度上缓解了欧洲银行间流动性的紧张局面。市场方面：国内市场方面，上周市场仍维持弱势调整，上证指数一度跌至 2149.43 的历史地位，资金也呈现持续流出态势。受保障房题材的带动下，周五市场略有反弹，上证综指收于 2204.79，周跌幅收窄，市场进一步向下动力已经有所减缓。随着存款准备金率节前再次下调的预期增强，市场参与者的风险偏好得到了较好的修复。

## 四、一周要闻

### （一）国内方面

- 1、12月19日：央行公布11月末外汇占款余额为25.459万亿元人民币，当月减少279亿元，连续两个月下降，下降幅度较10月份的248.92亿元有所回升。
- 2、12月20日：财政部公布国有企业1-11月累计实现营业总收入33.48万亿，同比增长23.2%，月环比增长4%。国有企业累计实现利润总额20415.6亿元，同比增长13.7%，11月比10月环比下降5.8%。
- 3、12月21日：商务部发布商务预报显示，冬季肉类消费正值旺季，价格整体上涨。
- 4、12月22日：央行首次提出信贷政策要有扶有控，着力引导和促进信贷结构优化，加大对社会经济重点领域和薄弱环节的支持力度，保持社会融资总规模合理增长。
- 5、12月23日：国资委公布数据显示，2011年1-11月中央企业累计实现营业收入180295.2亿元，同比增长22.6%；累计实现净利润8317.9亿元，同比增长3.6%，其中：归属于母公司所有者的净利润5512.6亿元，同比增长3.8%。

### （二）海外方面

- 1、12月19日：美国住房建筑商协会（NAHB），12月的建筑商信心指数为21点，数据连续3个月回升。
- 2、12月20日：西班牙短债出售56.4亿欧元，收益率大幅下降
- 3、12月21日：美商务部公布11月新屋开工率环比增长9.3%，至68.5万栋（年化），高于市场预期的1.1%的增长。
- 4、12月22日：欧央行“长期再融资操作”（LTRO）结果公布，共贷出4890亿欧元
- 5、12月23日：美商务部周五公布11月耐用品订单环比增长3.8%，创7月份以来新高。

## 五、一周国内市场各板块

### (一) 主要指数

指数代码	指数名称	最近一周表 现及排名		最近一月表 现及排名		最近一季表 现及排名		年初至今表 现及排名	
		涨跌幅	排名	涨跌幅	排名	涨跌幅	排名	涨跌幅	排名
399102.SZ	创业板综合	-2.72%	9	-12.43%	9	-9.74%	3	-32.37%	11
399101.SZ	中小板综	-3.25%	14	-14.38%	12	-16.78%	12	-32.69%	12
399001.SZ	深证成份	-1.16%	4	-9.85%	6	-14.82%	8	-27.95%	7
399004.SZ	深证100	-1.68%	7	-11.25%	8	-15.68%	9	-29.62%	8
399107.SZ	深证A股	-2.80%	10	-13.91%	10	-16.69%	11	-31.40%	10
000016.SH	上证50	-0.68%	1	-4.89%	1	-7.03%	1	-18.18%	1
000010.SH	上证180	-1.17%	5	-7.76%	3	-10.26%	5	-22.91%	4
000001.SH	上证综合	-0.90%	2	-7.94%	4	-9.39%	2	-21.48%	3
000973.SH	中证技术领先	-2.98%	12	-14.05%	11	-15.86%	10	-35.08%	14
000300.SH	沪深300	-1.30%	6	-8.70%	5	-11.62%	6	-24.59%	5
399314.SZ	巨潮大盘	-0.99%	3	-7.36%	2	-10.12%	4	-21.41%	2
399315.SZ	巨潮中盘	-2.90%	11	-15.11%	13	-18.41%	13	-33.89%	13
399316.SZ	巨潮小盘	-3.25%	13	-16.99%	14	-21.16%	14	-30.84%	9
399311.SZ	巨潮1000	-1.81%	8		7	-14.15%	7	-26.16%	6

### (二) 行业指数

指数代码	指数名称	最近一周表 现及排名		最近一月表 现及排名		最近三月表 现及排名		年初至今表 现及排名	
		涨跌幅	排名	涨跌幅	排名	涨跌幅	排名	涨跌幅	排名
801190	金融服务	-1.63%	8	-4.38%	1	-5.78%	1	-16.90%	2
801180	房地产	-1.61%	7	-6.53%	2	-12.71%	6	-21.08%	3
801040	黑色金属	-2.36%	15	-15.43%	15	-22.77%	21	-29.98%	15
801050	有色金属	-4.02%	21	-20.25%	23	-27.93%	23	-41.92%	23
801120	食品饮料	-2.28%	13	-11.50%	7	-7.40%	3	-7.54%	1
801130	纺织服装	-4.48%	23	-15.51%	17	-18.97%	13	-23.29%	5
801160	公用事业	-0.81%	3	-10.71%	5	-7.88%	4	-21.35%	4
801060	建筑建材	-0.93%	5	-13.38%	11	-19.31%	15	-31.78%	17
801090	交运设备	-1.20%	6	-13.59%	12	-18.27%	12	-33.38%	19
801200	商业贸易	-2.04%	11	-14.36%	14	-19.36%	16	-32.54%	18
801010	农林牧渔	-3.70%	19	-15.49%	16	-17.22%	10	-29.92%	14
801230	综合	-4.10%	22	-18.03%	21	-20.14%	18	-24.85%	8
801030	化工	-3.91%	20	-18.06%	22	-23.32%	22	-29.58%	13
801110	家用电器	0.03%	1		3	-17.88%	11	-25.06%	9
801170	交通运输	-1.90%	9	-11.44%	6	-15.13%	9	-31.59%	16
801070	机械设备	-3.20%	17	-16.28%	18	-19.17%	14	-37.26%	21
801220	信息服务	-0.90%	4	-11.76%	8	-6.78%	2	-24.04%	7
801150	医药生物	-2.34%	14	-10.69%	4	-11.55%	5	-28.16%	11
801140	轻工制造	-3.19%	16	-17.44%	20	-20.35%	20	-28.35%	12
801210	餐饮旅游	-2.13%	12	-14.32%	13	-13.91%	8	-23.43%	6
801020	采掘	-0.71%	2	-13.14%	10	-19.41%	17	-27.89%	10
801100	信息设备	-1.99%	10	-12.99%	9	-12.87%	7	-34.19%	20
801080	电子元器件	-3.64%	18	-16.95%	19	-20.30%	19	-39.70%	22

数据来源：金鹰基金管理有限公司金融工程部。

重要提示：本报告中的信息均来源于已公开资料，本公司对这些信息的完整性和准确性不做任何保证和承诺。报告中的观点和预测仅代表我们的判断，本公司不承担因使用本报告而产生的法律责任，我们将根据实际情况的变化作出观点和预测的相应调整而不承担提示说明的责任。本报告并不适用于所有投资人，请谨慎使用。

## 六、代销机构

中国银行、交通银行、中国建设银行、中国工商银行、招商银行、中信银行、民生银行、浦发银行、中国邮政储蓄银行、深圳发展银行、平安银行、宁波银行等银行。

广州证券、中信建投证券、国泰君安证券、银河证券、申银万国证券、海通证券、广发证券、国信证券、招商证券、长江证券、光大证券、华泰联合证券、安信证券、中投证券、平安证券、湘财证券、万联证券、东莞证券、东海证券、西南证券、兴业证券、宏源证券、国盛证券、山西证券、东吴证券、财通证券、齐鲁证券、国联证券、爱建证券、中金公司、信达证券、财富证券、天相投顾、华福证券、财达证券、东方证券、中信证券、方正证券、国元证券、中航证券、世纪证券、华龙证券、华泰证券、民生证券、中信万通证券、英大证券、江海证券、国都证券、华安证券、浙商证券、日信证券、长城证券、五矿证券、金元证券、天风证券、华宝证券等证券公司。

金鹰基金管理公司直销中心、金鹰“e路通”网上交易平台。

主办：金鹰基金管理有限公司市场拓展部

地址：中国广州市体育西路 189 号城建大厦 22-23 层

邮编：510620

传真：020-83283445

客服及投诉电话：4006-135-888，020-83936180

意见反馈：[investor@gefund.com.cn](mailto:investor@gefund.com.cn)

# 感谢您的关注!

**金鹰基金管理有限公司**  
GOLDEN EAGLE ASSET MANAGEMENT CO.,LTD