



金鹰基金每周通讯

总第【392】期

2011年 第49周(12.26-12.30)

风险提示：市场有风险，投资须谨慎

本期目录

- 1、金鹰旗下基金业绩表现
- 2、金鹰旗下基金业绩走势图
- 3、金投资·鹰视点——市场研判
- 4、一周要闻
- 5、一周国内市场各板块走势
- 6、销售机构



尊敬的客户：

轻声问候、真挚祝福，愿快乐常伴你左右，愿您拥有满怀的欢欣、丰收的希望，洋溢在这新的一年。

金鹰基金管理有限公司 全体同仁



一、金鹰旗下基金业绩表现

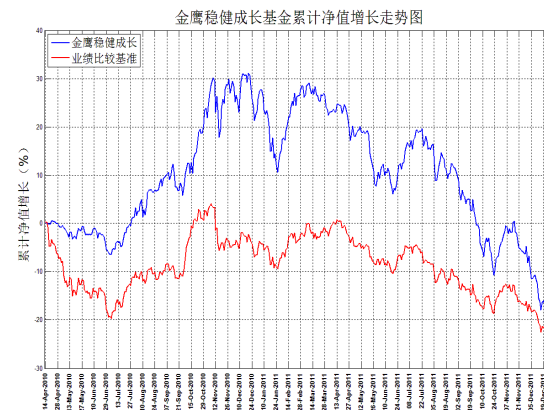
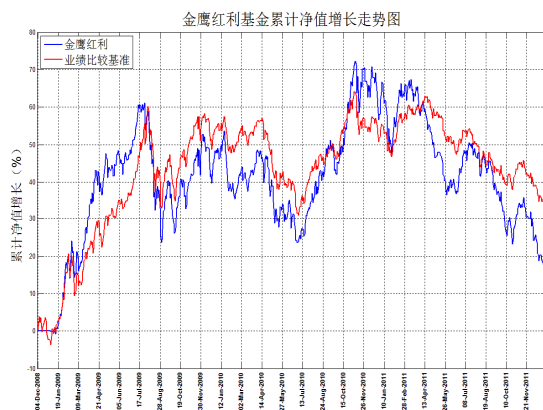
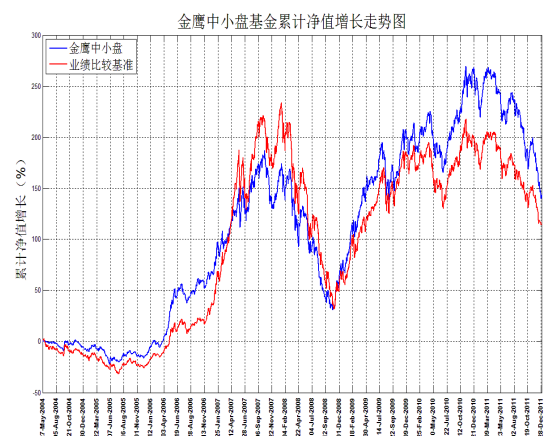
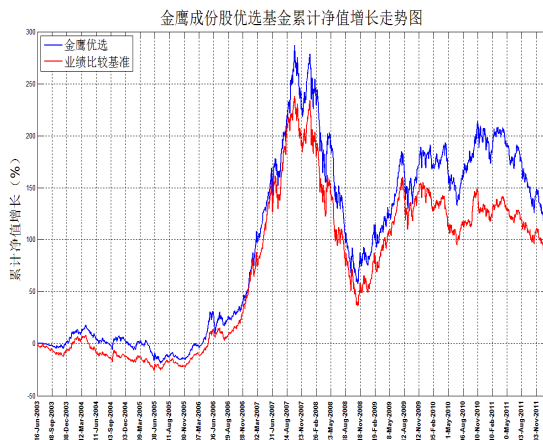
上周（12月26日-12月30日）上证指数周跌幅：0.24%。

日期	基金名称	基金代码	最新份额净值	累计净值	一周净值增长率(%)	过去三年-银河星级评价
2011-12-30	金鹰成份优选混合	210001	0.5480	2.2083	-0.76	★★★
2011-12-30	金鹰中小盘精选混合	162102	0.7001	2.2961	-1.73	★★★★★
2011-12-30	金鹰红利价值混合	210002	0.8528	1.2408	-2.56	
2011-12-30	金鹰行业优势股票	210003	0.7410	0.7710	-1.58	
2011-12-30	金鹰稳健成长股票	210004	0.679	0.859	-1.16	
2011-12-30	金鹰主题优势	210005	0.648	0.648	-1.67	
2011-12-30	金鹰保本	210006	1.022	1.022	0.29	
2011-12-30	金鹰中证技术领先	210007	0.7501	0.7501	-1.76	
2011-12-30	金鹰策略配置	210008	0.955	0.955	-0.90	

数据来源：金鹰基金管理有限公司金融工程部。

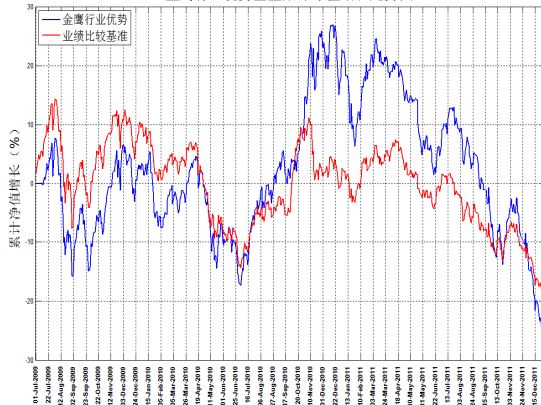
注：银河星级评价数据来源：中国银河证券研究所基金研究中心——中国基金业绩评价周报（2011.12.30）

二、金鹰旗下基金业绩走势图

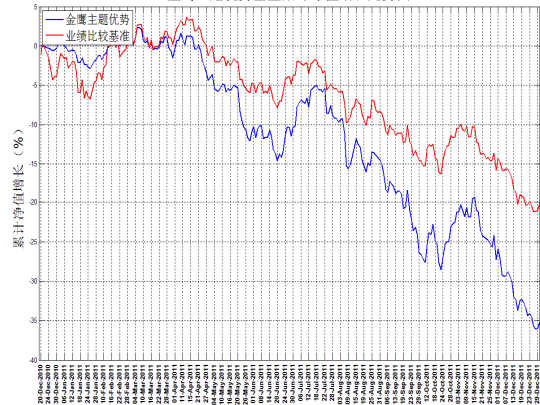


重要提示：本报告中的信息均来源于已公开资料，本公司对这些信息的完整性和准确性不做任何保证和承诺。报告中的观点和预测仅代表我们的判断，本公司不承担因使用本报告而产生的法律责任，我们将根据实际情况的变化作出观点和预测的相应调整而不承担提示说明的责任。本报告并不适用于所有投资人，请谨慎使用。

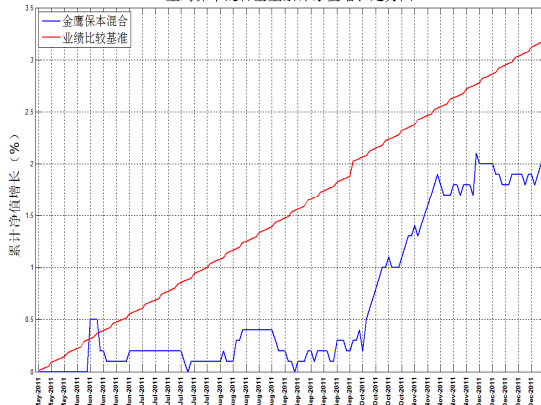
金鹰行业优势基金累计净值增长走势图



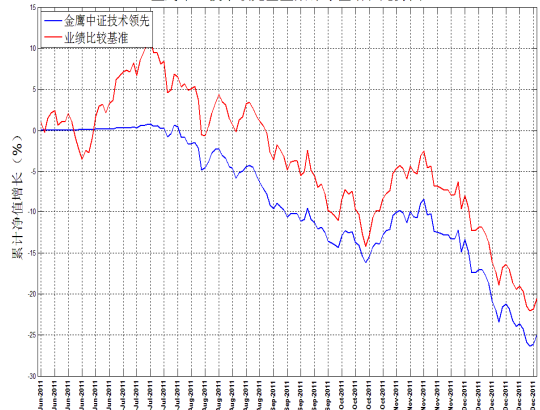
金鹰主题优势基金累计净值增长走势图



金鹰保本混合基金累计净值增长走势图



金鹰中证技术领先基金累计净值增长走势图



数据来源：金鹰基金管理有限公司金融工程部。

风险提示：基金的过往业绩并不预示其未来表现。建议您在投资前认真阅读《基金合同》、《招募说明书》等基金法律文件，了解基金的风险收益特征，并根据自身的投资目的、投资期限、投资经验、资产状况等判断基金是否和您的风险承受能力相适应。

三、金投资·鹰视点——市场研判

一周市场表现： 上证综指收盘至 2199.42 点，至 5 日均线之上。维持对于市场在 2150 点强支撑的观点，周跌幅收窄至 0.24%。美国消费和就业数据显示其经济仍具复苏动力。

市场研判： 国内方面：上周央行实现公开市场资金的净投放，投放量 90 亿元，前期连续的正回笼提高了市场对于进一步下调存准率的预期；受岁末年关需求因素及银行年末考核因素共同影响短端资金价格持续回升，流动性中性趋紧。海外方面：美国方面，首领失业金人数维持在 40 万人以下，显示就业市场仍趋势性改善。欧洲方面仍是市场关注的焦点，经济数据显示欧元区内部经济增长态势分化严重。欧元对美元汇率一度创下 15 个月新低，显示投资者对欧元区前景的担忧。市场方面：上周国内市场延续底部震荡态势，成

重要提示：本报告中的信息均来源于已公开资料，本公司对这些信息的完整性和准确性不做任何保证和承诺。报告中的观点和预测仅代表我们的判断，本公司不承担因使用本报告而产生的法律责任，我们将根据实际情况的变化作出观点和预测的相应调整而不承担提示说明的责任。本报告并不适用于所有投资人，请谨慎使用。

成交量环比有所萎缩，显示向下动量已经不足，上证综指收盘至 2199.42 点，至 5 日均线之上。维持对于市场在 2150 点强支撑的观点，目前需要观察经济数据的变化情况。

四、一周要闻

（一）国内方面

1、12月26日：《中国城市协调发展及综合实力研究报告》显示，2010年，我国287个地级以上城市实现生产总值25万亿，按可比价格计算增长12.5%，约占全国经济总量的60%。

2、12月27日：国家统计局公布1-11月份规模以上工业企业经营数据。1-11月，实现利润4.66万亿元，同比增长24.4%，1-10月份增速25.3%。

3、12月28日：央行3个月央票发行暂停。

4、12月29日：国家外汇管理局公布的数据，11月银行代客结售汇逆差为8亿美元，是外管局自2010年6月份公布该数据以来首次出现逆差。

5、12月30日：国家发改委、商务部下发《外商投资产业指导目录（2011年修订）》，取消了对外商投资医疗机构和金融租赁公司的限制，并将外商投资汽车整车制造项目从鼓励类中删除。

（二）海外方面

1、12月26日：德国总统伍尔夫(Christian Wulff)在圣诞演讲中指出，德国会帮助欧洲其他国家对抗债务危机。

2、12月27日：美国经济谘商局公布12月消费者信心指数为64.5，高于市场预期的59.0

3、12月28日：美国国际购物中心协会和高盛发布报告显示，截止12月24日，美国当周ICSC-高盛连锁店销售周率上升0.9%，前值3.4%。

4、12月29日：德国联邦统计局公布初步数据显示，德国12月CPI月率上升0.7%，年率上升2.1%。美国劳工部公布季调后12月24日当周首次申领失业金人数环比增加1.5万人至38.1万人，该数据连续4周位于40万人关口下方。

5、12月30日：意大利11月生产者物价指数年率4.2%，前值4.7%。

五、一周国内市场各板块

(一) 主要指数

指数代码	指数名称	最近一周表 现及排名		最近一月表 现及排名		最近一季表 现及排名		年初至今表 现及排名	
399102.SZ	创业板综合	-4.51%	14	-12.90%	9	-8.33%	5	-35.42%	13
399101.SZ	中小板综	-2.07%	11	-13.53%	12	-13.44%	10	-34.08%	11
399001.SZ	深证成份	-0.64%	6	-7.99%	6	-13.35%	9	-28.41%	7
399004.SZ	深证100	-0.96%	8	-9.58%	8	-13.66%	11	-30.30%	8
399107.SZ	深证A股	-2.15%	12	-12.93%	10	-13.88%	12	-32.88%	10
000016.SH	上证50	-0.02%	1	-2.71%	1	-3.97%	1	-18.19%	1
000010.SH	上证180	-0.31%	3	-5.76%	4	-7.28%	3	-23.14%	4
000001.SH	上证综合	-0.24%	2	-5.74%	3	-6.77%	2	-21.68%	2
000973.SH	中证技术领先	-2.05%	10	-13.36%	11	-12.93%	8	-36.41%	14
000300.SH	沪深300	-0.57%	5	-6.97%	5	-9.13%	6	-25.01%	5
399314.SZ	巨潮大盘	-0.39%	4	-5.58%	2	-7.53%	4	-21.72%	3
399315.SZ	巨潮中盘	-1.36%	9	-13.59%	13	-14.91%	13	-34.79%	12
399316.SZ	巨潮小盘	-2.18%	13	-15.91%	14	-17.14%	14	-32.34%	9
399311.SZ	巨潮1000	-0.92%	7	-9.35%	7	-11.01%	7	-26.84%	6

(二) 行业指数

指数代码	指数名称	最近一周表 现及排名		最近一月表 现及排名		最近三月表 现及排名		年初至今表 现及排名	
801190	金融服务	0.32%	3	-1.66%	1	-1.56%	1	-16.64%	2
801180	房地产	-1.17%	9	-5.51%	2	-8.40%	6	-22.00%	3
801040	黑色金属	2.49%	1	-8.71%	4	-17.45%	19	-28.24%	11
801050	有色金属	0.19%	4	-17.40%	21	-23.15%	23	-41.81%	23
801120	食品饮料	-3.07%	21	-14.31%	16	-7.07%	4	-10.37%	1
801130	纺织服装	-2.91%	19	-15.24%	17	-15.71%	13	-25.52%	7
801160	公用事业	-1.74%	12	-10.17%	6	-4.98%	3	-22.72%	4
801060	建筑建材	-1.28%	10	-11.34%	10	-15.89%	15	-32.65%	16
801090	交运设备	-0.92%	6	-11.40%	11	-15.42%	11	-33.99%	19
801200	商业贸易	-1.12%	8	-11.85%	12	-15.78%	14	-33.30%	18
801010	农林牧渔	-1.79%	13	-15.98%	18	-11.84%	9	-31.18%	15
801230	综合	-3.01%	20	-17.62%	23	-17.18%	18	-27.11%	9
801030	化工	-2.10%	16	-17.22%	20	-19.24%	22	-31.06%	14
801110	家用电器	0.39%	2	-6.19%	3	-15.53%	12	-24.76%	6
801170	交通运输	-1.66%	11	-10.25%	8	-12.68%	10	-32.72%	17
801070		-1.95%	14	-13.75%	14	-16.91%	16	-38.48%	21
801220	信息服务	-2.54%		-10.19%	7	-4.08%	2	-25.97%	8
801150	医药生物	-3.80%	23	-13.98%	15	-10.11%	8	-30.89%	13
801140	轻工制造	-3.49%	22	-17.60%	22	-18.20%	20	-30.85%	12
801210	餐饮旅游	-1.06%	7	-12.31%	13	-7.61%	5	-24.25%	5
801020	采掘	0.04%	5	-10.71%	9	-19.15%	21	-27.86%	10
801100	信息设备	-2.03%	15	-9.81%	5	-10.05%	7	-35.52%	20
801080	电子元器件	-2.79%	18	-15.99%	19	-17.02%	17	-41.38%	22

数据来源：金鹰基金管理有限公司金融工程部。

重要提示：本报告中的信息均来源于已公开资料，本公司对这些信息的完整性和准确性不做任何保证和承诺。报告中的观点和预测仅代表我们的判断，本公司不承担因使用本报告而产生的法律责任，我们将根据实际情况的变化作出观点和预测的相应调整而不承担提示说明的责任。本报告并不适用于所有投资人，请谨慎使用。

六、代销机构

中国银行、交通银行、中国建设银行、中国工商银行、招商银行、中信银行、民生银行、浦发银行、中国邮政储蓄银行、深圳发展银行、平安银行、宁波银行等银行。

广州证券、中信建投证券、国泰君安证券、银河证券、申银万国证券、海通证券、广发证券、国信证券、招商证券、长江证券、光大证券、华泰联合证券、安信证券、中投证券、平安证券、湘财证券、万联证券、东莞证券、东海证券、西南证券、兴业证券、宏源证券、国盛证券、山西证券、东吴证券、财通证券、齐鲁证券、国联证券、爱建证券、中金公司、信达证券、财富证券、天相投顾、华福证券、财达证券、东方证券、中信证券、方正证券、国元证券、中航证券、世纪证券、华龙证券、华泰证券、民生证券、中信万通证券、英大证券、江海证券、国都证券、华安证券、浙商证券、日信证券、长城证券、五矿证券、金元证券、天风证券、华宝证券等证券公司。

金鹰基金管理公司直销中心、金鹰“e路通”网上交易平台。

主办：金鹰基金管理有限公司市场拓展部

地址：中国广州市体育西路 189 号城建大厦 22-23 层

邮编：510620

传真：020-83283445

客服及投诉电话：4006-135-888，020-83936180

意见反馈：investor@gefund.com.cn

感谢您的关注!

金鹰基金管理有限公司
GOLDEN EAGLE ASSET MANAGEMENT CO.,LTD