



金鹰基金每周通讯

总第【403】期

2012年 第12周 (3.19-3.23)

风险提示：市场有风险，投资须谨慎

本期目录

- 1、一周要闻
- 2、一周国内市场各板块走势
- 3、金投资·鹰视点
- 4、媒体关注
- 5、金鹰旗下基金业绩表现
- 6、金鹰旗下基金业绩走势图
- 7、销售机构

一、一周要闻

(一) 国内方面

- 1、3月19日：总理温家宝在中国发展高层论坛中表示，人民币必将成为国际货币之一，但还不能轻易判断人民币何时能够自由兑换。
- 2、3月20日：央行进行了500亿元28天正回购操作，交易量较上期减少160亿元，回购利率为2.8%。
- 3、3月21日：央行行长周小川在最近一期《中国金融》杂志上撰文指出，商业银行财务重组和股份制改革取得阶段性成果，在很大程度上消除了财务软约束问题，开始在市场竞争中产生产品和服务的定价，为推动利率市场化改革奠定了重要基础。
- 4、3月22日：汇丰公布3月中国汇丰制造业采购经理人指数(PMI)，初值下滑至48.1，为4个月以来新低，终结了此前的回升趋势，连续第5个月处在荣枯分水岭下方。
- 5、3月23日：国家税务总局局长表示，营业税改增值税在全国范围推开后，全国税收净减收大概超过一千亿。

(二) 海外方面

- 1、3月19日：美国国会预算办公室发布的一份独立分析显示，奥巴马政府提交的财政预算案将实现在2016年之前将财政赤字削减至不超过GDP的3%。
- 2、3月20日：英国国家统计局公布的数据显示，2月份CPI同比继续小幅滑落至3.4%，略高于市场预期。
- 3、3月21日：美国抵押贷款银行协会(MBA)公布数据，美国3月16日当周MBA抵押贷款申请活动指数下降。
- 4、3月22日：欧元区3月份Markit综合PMI数据由2月的49.3降至48.7，为3个月来最低值，也低于市场预期的49.5。
- 5、3月23日：美商务部公布数据显示，2月份美国季调后新房销售量为31.3万套，比1月份经修正后的销售量下降1.6%，但比2011年同期交易量高出11.4%。

二、一周国内市场各板块走势

(一) 主要指数

指数代码	指数名称	最近一周表现及排名		最近一月表现及排名		最近一季表现及排名		年初至今表现及排名	
399102.SZ	创业板综合	-3.99%	13	-2.49%	11	-2.67%	14	1.92%	14
399101.SZ	中小板综	-3.12%	9	-0.36%	2	7.77%	10	10.05%	5
399001.SZ	深证成份	-3.83%	12	-0.34%	1	10.12%	1	10.84%	4
399004.SZ	深证100	-3.64%	11	-1.06%	6	9.89%	3	10.96%	3
399107.SZ	深证A股	-3.04%	8	-0.62%	3	7.53%	11	9.89%	6
000016.SH	上证50	-1.81%	1	-2.87%	14	8.03%	9	8.06%	11
000010.SH	上证180	-2.26%	2	-2.37%	10	8.47%	6	8.80%	9
000001.SH	上证综合	-2.30%	3	-2.49%	12	6.57%	12	6.83%	13
000973.SH	中证技术领先	-4.00%	14	-2.55%	13	4.87%	13	7.06%	12
000300.SH	沪深300	-2.69%	5	-2.05%	8	8.21%	7	8.83%	8
399314.SZ	巨潮大盘	-2.62%	4	-2.23%	9	8.06%	8	8.48%	10
399315.SZ	巨潮中盘	-3.21%	10	-0.64%	4	10.03%	2	11.55%	2
399316.SZ	巨潮小盘	-2.84%	7	-0.96%	5	9.83%	4	12.27%	1
399311.SZ	巨潮1000	-2.78%	6	-1.68%	7	8.77%	5	9.78%	7

(二) 行业指数

指数代码	指数名称	最近一周表现及排名		最近一月表现及排名		最近三月表现及排名		年初至今表现及排名	
801190	金融服务	-2.56%	9	-2.83%	18	8.19%	10	7.85%	18
801180	房地产	-0.98%	3	-2.10%	12	11.16%	6	12.47%	6
801040	黑色金属	0.74%	1	-1.05%	10	14.23%	3	11.45%	8
801050	有色金属	-0.85%	2	1.08%	4	26.29%	1	26.05%	1
801120	食品饮料	-3.57%	18	6.44%	1	9.18%	7	12.63%	5
801130	纺织服装	-2.69%	10	0.36%	7	7.26%	15	10.48%	10
801160	公用事业	-2.13%	7	-2.24%	13	1.71%	21	3.51%	21
801060	建筑建材	-2.11%	6	-3.03%	20	7.73%	14	9.12%	14
801090	交运设备	-3.62%	20	-3.03%	19	8.06%	12	9.06%	15
801200	商业贸易	-5.28%	23	1.20%	3	8.96%	9	10.19%	13
801010	农林牧渔	-3.42%	16	0.54%	5	5.98%	18	7.91%	17
801230	综合	-3.12%	13	-3.37%	21	7.01%	16	10.33%	11
801030	化工	-3.58%	19	-0.66%	8	11.69%	5	14.08%	3
801110	家用电器	-2.74%	11	0.37%	6	17.87%	2	17.40%	2
801170	交通运输	-1.92%	5	-2.53%	15	5.46%	19	7.25%	19
801070	机械设备	-3.31%	14	-2.59%	16	6.77%	17	8.89%	16
801220	信息服务	-3.55%	17	-3.85%	23	0.38%	22	2.99%	23
801150	医药生物	-4.15%	22	-0.93%	9	-0.43%	23	3.51%	22
801140	轻工制造	-2.30%	8	-1.24%	11	8.16%	11	12.07%	7
801210	餐饮旅游	-3.11%	12	2.97%	2	9.08%	8	10.26%	12
801020	采掘	-1.86%	4	-3.42%	22	12.97%	4	12.92%	4
801100	信息设备	-4.01%	21	-2.66%	17	4.66%	20	6.83%	20
801080	电子元器件	-3.37%	15	-2.33%	14	8.04%	13	11.14%	9

数据来源：金鹰基金管理有限公司金融工程部。

重要提示：本报告中的信息均来源于已公开资料，本公司对这些信息的完整性和准确性不做任何保证和承诺。报告中的观点和预测仅代表我们的判断，本公司不承担因使用本报告而产生的法律责任，我们将根据实际情况的变化作出观点和预测的相应调整而不承担提示说明的责任。本报告并不适用于所有投资人，请谨慎使用。

三、金投资·鹰视点

一周市场表现： 上周上证综指出现调整，上证指数由 2404.74 点下跌到 2349.54 点，周跌幅为 2.30%。

市场研判： 央行上周继续暂停进行央票发行，通过正回购实现本周净回笼 190 亿。但从短端资金价格上观察，资金价格仍延续先一周的稳步回落态势，本周到期资金 1090 亿元，流动性得到整体改善。本周震荡为主的走势符合我们的预期，但当前外围市场环境正面，目前国内证券市场的改革从长期看对市场是利好的，股市信心逐渐增强，对后市运行仍维持谨慎乐观判断。

一周点评：

从一月份至今，在经济见底、部分流动性改善的推动下，估值修复已在早周期-强周期-中游-中小股-消费类经历了一个轮回。目前已经难以找到突出的价值洼地。

目前我们初步判断上半年的经济运行情况可能是低于市场预期，但是高于政府的容忍底线，因此政策在无为和小为中徘徊，并不会大举放松，而是出台结构性的政策，更多的是完成本应于去年出台的政策。可能仍然是继续出台本应于去年完成的各个十二五规划，市场也在等待 4 月份公布的经济数据以及对第二季度的新的预期的形成。

海外目前整体环境较好，欧债问题短期风险平缓，美国经济数据显示其就业和房地产市场仍在缓慢改善途中，也为国内市场创造了较好的氛围。

市场逐渐形成对微观层面一季报下滑程度的明朗，因此本周还是以震荡为主，进入个股行情。需要关注量年报、一季度业绩不及预期的个股带来的风险。

四、媒体关注

金鹰基金：中盘蓝筹或赢得市场青睐

2012年3月26日 上海证券报

经过了3个多月的反弹后，上周市场出现连续的调整。金鹰基金分析认为，前期市场的一致看多的情绪有所转变，看空的投资者数量逐渐增加。转变主要是由于前期的经济数据未能有效支持经济见底的预期，对经济见底的预期开始推迟。经济下滑的同时也并没有看到有力的政策的出台，这显然使部分期待有政策对冲或放松的投资者失望。尤其是3月份以来市场预期CPI环比将出现抬头趋势，可能抑制了政策操作的空间，对政策对冲或放松的预期开始减弱。

金鹰基金称，目前来看，出台预期外的新的产业政策的可能性较小，继续出台本应于去年完成的各个十二五规划可能性更大。此外，市场也在等待4月份公布的经济数据以及对二季度的新的预期的形成。另一方面，对微观层面一季报下滑的程度，市场预期已趋向明朗，因此市场还是以震荡为主，进入个股行情。

对于蓝筹股的投资价值，金鹰基金认为，由于去年的大幅调整，蓝筹估值在前期已经大幅下降至合理水平。但当前主要由存量资金推动的模式尚难以使蓝筹品种的投资价值更充分地体现。而经济基本面仍处于探底过程，市场在经历一季度的上涨之后，进一步推动大盘蓝筹演绎上攻行情的动力已经衰减，中盘蓝筹或赢得市场的认可和青睐。

声明：本文章内容纯属作者个人观点，仅供投资者参考，并不构成投资建议。投资者据此操作，风险自担。

五、金鹰旗下基金业绩表现

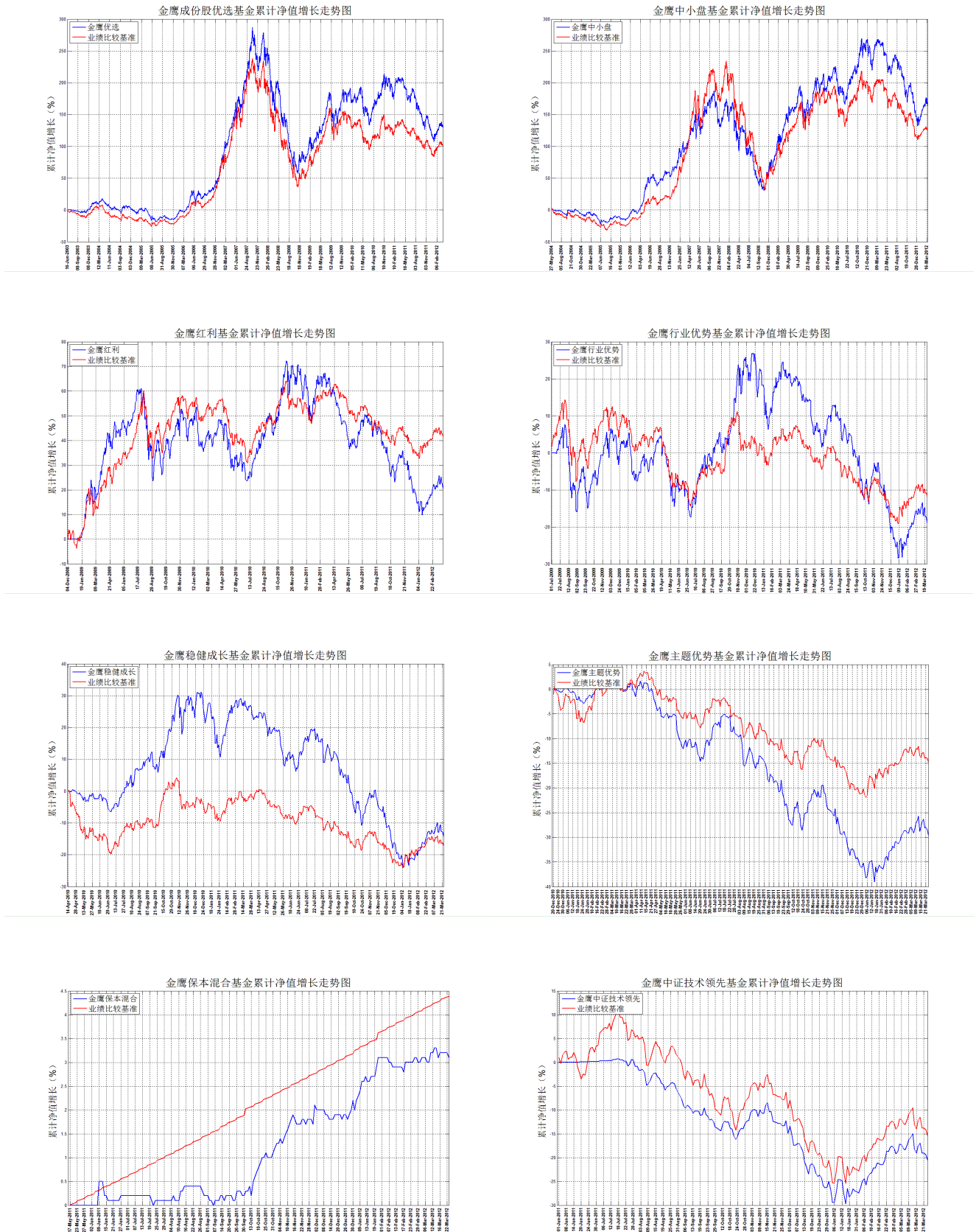
上周（3月19日-3月23日）上证指数周涨幅：-2.30%。

日期	基金名称	基金代码	最新份额净值	累计净值	一周净值增长率(%)	今年以来净值增长率(%)
2012-3-23	金鹰成份股优选混合	210001	0.586	2.266	-2.19	6.93
2012-3-23	金鹰中小盘精选混合	162102	0.7548	2.3508	-3.58	7.81
2012-3-23	金鹰红利价值灵活配置混合	210002	0.890	1.278	-3.39	4.41
2012-3-23	金鹰行业优势股票	210003	0.7907	0.8207	-4.39	6.71
2012-3-23	金鹰稳健成长股票	210004	0.7300	0.9100	-3.44	7.51
2012-3-23	金鹰主题优势股票	210005	0.7030	0.7030	-3.83	8.49
2012-3-23	金鹰保本混合	210006	1.031	1.031	-0.10	0.88
2012-3-23	金鹰中证技术领先指数	210007	0.7941	0.7941	-3.66	5.87
2012-3-23	金鹰策略配置	210008	0.949	0.949	-3.83	-0.59

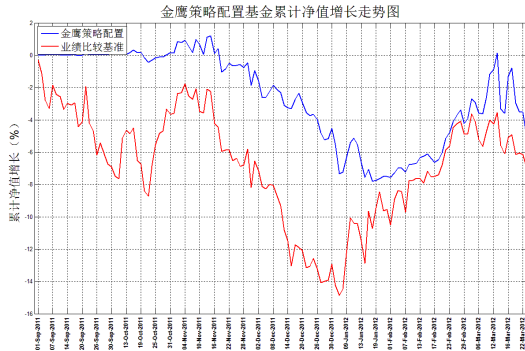
数据来源：金鹰基金管理有限公司金融工程部。

重要提示：本报告中的信息均来源于已公开资料，本公司对这些信息的完整性和准确性不做任何保证和承诺。报告中的观点和预测仅代表我们的判断，本公司不承担因使用本报告而产生的法律责任，我们将根据实际情况的变化作出观点和预测的相应调整而不承担提示说明的责任。本报告并不适用于所有投资人，请谨慎使用。

六、金鹰旗下基金业绩走势图



重要提示：本报告中的信息均来源于已公开资料，本公司对这些信息的完整性和准确性不做任何保证和承诺。报告中的观点和预测仅代表我们的判断，本公司不承担因使用本报告而产生的法律责任，我们将根据实际情况的变化作出观点和预测的相应调整而不承担提示说明的责任。本报告并不适用于所有投资人，请谨慎使用。



数据来源：金鹰基金管理有限公司金融工程部。

风险提示：基金的过往业绩并不预示其未来表现。建议您在投资前认真阅读《基金合同》、《招募说明书》等基金法律文件，了解基金的风险收益特征，并根据自身的投资目的、投资期限、投资经验、资产状况等判断基金是否和您的风险承受能力相适应。

七、代销机构

中国银行、交通银行、中国建设银行、中国工商银行、招商银行、中信银行、民生银行、浦发银行、中国邮政储蓄银行、深圳发展银行、平安银行、宁波银行等银行。

广州证券、中信建投证券、国泰君安证券、银河证券、申银万国证券、海通证券、广发证券、国信证券、招商证券、长江证券、光大证券、华泰联合证券、安信证券、中投证券、平安证券、湘财证券、万联证券、东莞证券、东海证券、西南证券、兴业证券、宏源证券、国盛证券、山西证券、东吴证券、财通证券、齐鲁证券、国联证券、爱建证券、中金公司、信达证券、财富证券、天相投顾、华福证券、财达证券、东方证券、中信证券、方正证券、国元证券、中航证券、世纪证券、华龙证券、华泰证券、民生证券、中信万通证券、英大证券、江海证券、国都证券、华安证券、浙商证券、日信证券、长城证券、五矿证券、金元证券、天风证券、华宝证券等证券公司。

金鹰基金管理公司直销中心、金鹰“e路通”网上交易平台。

重要提示：本报告中的信息均来源于已公开资料，本公司对这些信息的完整性和准确性不做任何保证和承诺。报告中的观点和预测仅代表我们的判断，本公司不承担因使用本报告而产生的法律责任，我们将根据实际情况的变化作出观点和预测的相应调整而不承担提示说明的责任。本报告并不适用于所有投资人，请谨慎使用。

主办：金鹰基金管理有限公司市场拓展部
地址：中国广州市体育西路 189 号城建大厦 22-23 层
邮编：510620
传真：020-83283445
客服及投诉电话：4006-135-888，020-83936180
意见反馈：investor@gefund.com.cn

感谢您的关注!

金鹰基金管理有限公司
GOLDEN EAGLE ASSET MANAGEMENT CO.,LTD