



金鹰基金每周通讯

总第【401】期

2012年 第10周 (3.5-3.9)

风险提示：市场有风险，投资须谨慎

本期目录

- 1、一周要闻
- 2、一周国内市场各板块走势
- 3、金投资·鹰视点
- 4、媒体关注
- 5、金鹰旗下基金业绩表现
- 6、金鹰旗下基金业绩走势图
- 7、销售机构

一、一周要闻

（一）国内方面

- 1、3月5日：温家宝在十一届全国人大五次会议上作政府工作报告，强调继续实施积极的财政政策和稳健的货币政策，并且下调今年经济增长目标为7.5%，8年来首次低于8%。
- 2、3月6日：财政部部长谢旭人表示，国务院有关部门正在研究金融国资委问题。
- 3、3月7日：商务部陈德铭就“扩消费促流通和发展对外贸易”回答问题称，预计今年外贸呈小幅增长且下半年形势稍好。
- 4、3月8日：郭树清表示，将陆续出台更多投资者权益保护措施。
- 5、3月9日：国家统计局公布数据显示，2月份CPI同比增长3.2%，PPI同比持平，环比上涨0.1%。

（二）海外方面

- 1、3月5日：普京宣布赢得俄罗斯总统选举。
- 2、3月6日：欧元区去年第四季度GDP环比下降0.3%，与初值一致，符合预期。
经济合作与发展组织OECD公布数据，34个成员国1月份CPI同比上涨2.8%。
- 3、3月7日：2月份美国ADP私营部门就业人数增长21.6万人，好于预期。
- 4、3月8日：欧英央行均维持基准利率不变，并且欧央行调低欧元区今年经济增长预期。
- 5、3月9日：美国2月非农就业人数增22.7万人，强于此前经济学家的预期。同时2月份失业率持平于8.3%。
过去3个月，美国整体就业人数月均增长24.5万人，较去年5-11月份的月均增长高出一倍多。

二、一周国内市场各板块走势

(一) 主要指数

指数代码	指数名称	最近一周表现及排名		最近一月表现及排名		最近一季表现及排名		年初至今表现及排名	
399102.SZ	创业板综合	2.67%	1	12.28%	1	-2.80%	14	7.60%	14
399101.SZ	中小板综	2.06%	2	10.73%	4	2.50%	12	14.08%	7
399001.SZ	深证成份	0.33%	8	8.09%	8	9.01%	1	15.87%	4
399004.SZ	深证100	0.48%	7	8.95%	7	8.31%	2	16.72%	3
399107.SZ	深证A股	1.56%	4	10.78%	3	3.38%	11	14.86%	5
000016.SH	上证50	-1.76%	14	1.88%	14	7.06%	3	11.99%	12
000010.SH	上证180	-0.97%	13	4.17%	12	6.68%	5	13.37%	10
000001.SH	上证综合	-0.86%	12	3.83%	13	5.36%	8	10.91%	13
000973.SH	中证技术领先	1.30%	5	10.25%	6	2.24%	13	13.55%	9
000300.SH	沪深300	-0.58%	10	5.34%	10	6.42%	6	13.58%	8
399314.SZ	巨潮大盘	-0.85%	11	4.44%	11	7.00%	4	13.08%	11
399315.SZ	巨潮中盘	1.04%	6	10.45%	5	5.05%	9	16.82%	2
399316.SZ	巨潮小盘	1.89%	3	10.97%	2	3.43%	10	17.99%	1
399311.SZ	巨潮1000	0.04%	9	6.80%	9	5.87%	7	14.72%	6

(二) 行业指数

指数代码	指数名称	最近一周表现及排名		最近一月表现及排名		最近三月表现及排名		年初至今表现及排名	
801190	金融服务	-1.59%	22	2.02%	23	7.38%	6	12.26%	18
801180	房地产	0.01%	18	13.73%	2	11.95%	2	21.49%	3
801040	黑色金属	-2.29%	23	4.23%	22	4.76%	9	12.33%	15
801050	有色金属	0.79%	12	6.73%	17	10.80%	3	28.39%	1
801120	食品饮料	2.58%	3	10.29%	9	1.56%	18	11.50%	19
801130	纺织服装	1.39%	7	9.23%	14	-1.22%	21	13.10%	13
801160	公用事业	0.07%	17	6.69%	18	2.79%	15	8.62%	22
801060	建筑建材	-0.46%	21	7.86%	16	4.59%	10	15.06%	11
801090	交运设备	1.20%	8	11.27%	5	8.22%	5	17.81%	7
801200	商业贸易	3.95%	1	9.44%	13	6.88%	7	14.74%	12
801010	农林牧渔	0.25%	15	9.12%	15	-1.66%	22	11.18%	20
801230	综合	0.74%	13	9.91%	10	-0.87%	20	16.55%	9
801030	化工	1.88%	6	9.48%	11	4.01%	11	19.46%	5
801110	家用电器	0.58%	14	16.64%	1	21.72%	1	25.91%	2
801170	交通运输	-0.21%	19	6.39%	19	3.40%	12	12.54%	14
801070	机械设备	1.01%	11	9.48%	12	3.01%	14	15.19%	10
801220	信息服务	1.11%	9	11.03%	7	0.82%	19	9.27%	21
801150	医药生物	0.14%	16	5.93%	20	-6.05%	23	5.30%	23
801140	轻工制造	2.40%	4	12.37%	4	1.88%	17	17.50%	8
801210	餐饮旅游	2.04%	5	11.01%	8	3.19%	13	12.28%	17
801020	采掘	-0.44%	20	5.24%	21	9.03%	4	18.76%	6
801100	信息设备	1.10%	10	11.17%	6	2.71%	16	12.28%	16
801080	电子元器件	3.00%	2	13.05%	3	5.66%	8	19.66%	4

数据来源：金鹰基金管理有限公司金融工程部。

重要提示：本报告中的信息均来源于已公开资料，本公司对这些信息的完整性和准确性不做任何保证和承诺。报告中的观点和预测仅代表我们的判断，本公司不承担因使用本报告而产生的法律责任，我们将根据实际情况的变化作出观点和预测的相应调整而不承担提示说明的责任。本报告并不适用于所有投资人，请谨慎使用。

三、金投资·鹰视点

一周市场表现： 上周上证综指小幅调整，收盘至 2439.46 点。美国经济数据显示其经济仍具复苏动力；希腊债务有序违约后触发 CDS 偿付，由于净值仅有 32 亿美元左右，对市场冲击效果有限。

市场研判： 央行上周继续暂停央票发行，但通过正回购本周实现资金净回笼 600 亿。但从短端资金价格上观察，资金价格仍延续先一周的稳步回落态势，流动性得到整体改善。国内市场方面，未能延续此前的上涨，上证指数连续 7 周收阳的态势结束。上证综指收于 2439.46，周涨幅-0.86%，稳稳站在 30 日均线之上。但我们认为，目前国内经济尚未见底、产业政策、财政政策与货币政策仍然以稳为主而不改为以积极为主之前，市场难以形成真正的反转，但短期在两会期间受政策性利好推动下，市场中级反弹的趋势或延续。

一周点评：

上周的市场调整，于后半周在 CPI 数据好于预期的提振下大盘重新上涨，但量能始终没有有效放大。

上周公布的数据中，通胀数据和好于预期，这决定了市场的主流预期——通胀好于预期，货币政策放松将有更大的空间。后面公布的投资增速基本符合预期，工业增加值、进出口、消费总额及信贷低于预期，都符合了我们对市场一季度环比见底的判断，因此我们认为在 4 月中旬公布经济数据之前，经济见底预期还是不会改变。

因周末及本周一房地产上周销售出现环比回落及房产税传闻等都使原乐观预期有所淡化，我们认为本周市场还是以震荡为主。

四、媒体关注

金鹰基金冯文光：领跑市场须具有核心资源

2012年3月12日 上海证券报

3月9日，国家统计局公布了2月份的经济数据。CPI数据同比增幅从1月份4.5%降至3.2%，2月PPI同比持平，两项数据好于市场预期。金鹰行业优势、金鹰核心资源股票基金拟任基金经理冯文光认为，节日性因素引发1月份数据反弹后，通胀总体回落的趋势并没有发生实质性变化。未来的通胀情况需要关注两个因素：第一、国际油价仍维持在100-110美元/桶的区间，由于油价水平对CPI的影响存在时间的滞后性，后续国内输入性通胀压力依旧较大。第二、国家今年重视的资源价格改革的推进应该是在通胀水平下行的趋势中推出，因此，在上半年通胀回落趋势确定性较强的情况下，资源价格改革的推进会提升CPI的波动中枢。

冯文光担心的是，3—4月份上市公司的季报相继披露，并不乐观的季报业绩会给市场带来调整。不过，冯文光认为，调整后市场创新低的可能性不大，下半年仍将有较大的机会。因为外围经济方面，希腊债务危机不会进一步恶化，美国经济进入缓慢复苏的通道；国内方面，经济增速的下滑估计将在二三季度见底，只是此次筑底不会像08年那样V型反转，而是一个缓慢的过程。政策的逐步宽松也为市场提供了流动性。

对于这一波由地产、有色等强周期板块主导的反弹，冯文光认为，在流动性宽松的环境下，周期性板块是首先受益的，但中长期看盈利增长良好、利润加速增长的成长股机会更大，特别是在经济机构转型过程中，具有核心资源优势的公司将领跑市场。据了解，金鹰核心资源股票型基金将于近期开始募集。该基金将投资目标锁定于具有自然资源、品牌资源、技术资源等优势A股上市公司股票。

声明：本文章内容纯属作者个人观点，仅供投资者参考，并不构成投资建议。投资者据此操作，风险自担。

五、金鹰旗下基金业绩表现

上周（3月5日-3月9日）上证指数周涨幅：-0.86%。

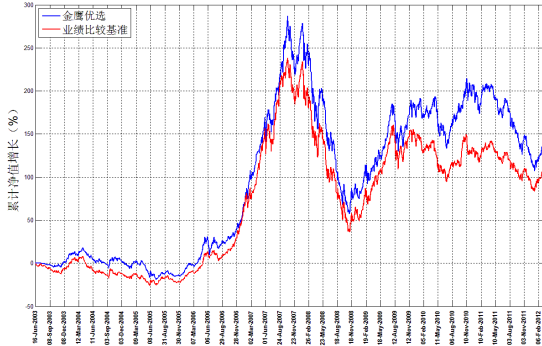
日期	基金名称	基金代码	最新份额净值	累计净值	一周净值增长率(%)	今年以来净值增长率(%)
2012-3-9	金鹰成份股优选混合	210001	0.605	2.296	-0.23	10.44
2012-3-9	金鹰中小盘精选混合	162102	0.7814	2.3774	2.29	11.61
2012-3-9	金鹰红利价值灵活配置混合	210002	0.916	1.304	1.75	7.46
2012-3-9	金鹰行业优势股票	210003	0.8342	0.8642	0.69	12.58
2012-3-9	金鹰稳健成长股票	210004	0.7540	0.9340	0.94	11.05
2012-3-9	金鹰主题优势股票	210005	0.7300	0.7300	1.53	12.65
2012-3-9	金鹰保本混合	210006	1.032	1.032	0.10	0.98
2012-3-9	金鹰中证技术领先指数	210007	0.8370	0.8370	1.11	11.59
2012-3-9	金鹰策略配置	210008	0.988	0.988	1.56	3.50

数据来源：金鹰基金管理有限公司金融工程部。

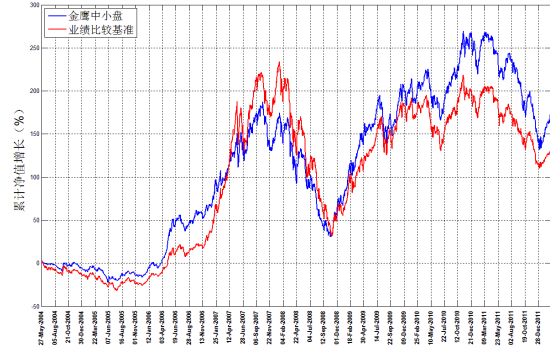
重要提示：本报告中的信息均来源于已公开资料，本公司对这些信息的完整性和准确性不做任何保证和承诺。报告中的观点和预测仅代表我们的判断，本公司不承担因使用本报告而产生的法律责任，我们将根据实际情况的变化作出观点和预测的相应调整而不承担提示说明的责任。本报告并不适用于所有投资人，请谨慎使用。

六、金鹰旗下基金业绩走势图

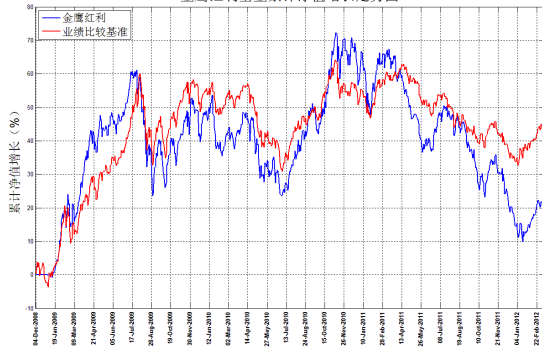
金鹰成份股优选基金累计净值增长走势图



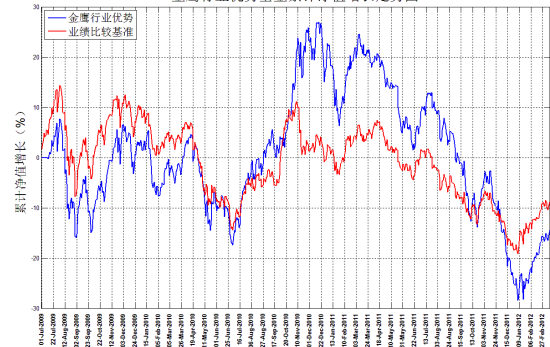
金鹰中小盘基金累计净值增长走势图



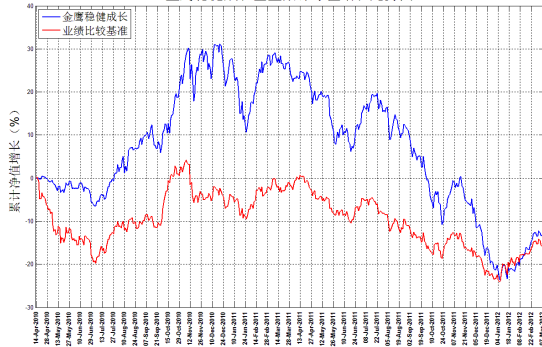
金鹰红利基金累计净值增长走势图



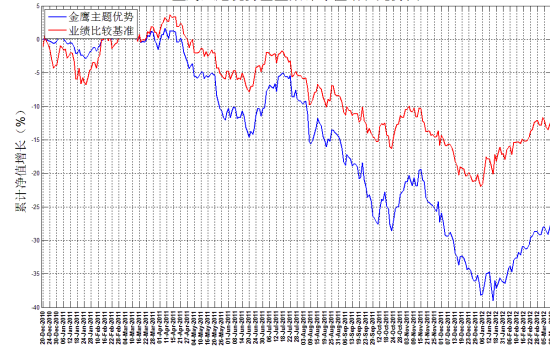
金鹰行业优势基金累计净值增长走势图



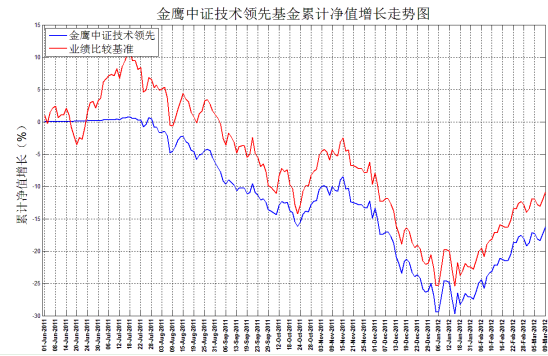
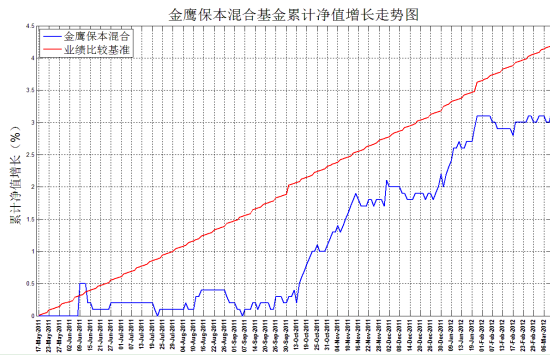
金鹰稳健成长基金累计净值增长走势图



金鹰主题优势基金累计净值增长走势图



重要提示：本报告中的信息均来源于已公开资料，本公司对这些信息的完整性和准确性不做任何保证和承诺。报告中的观点和预测仅代表我们的判断，本公司不承担因使用本报告而产生的法律责任，我们将根据实际情况的变化作出观点和预测的相应调整而不承担提示说明的责任。本报告并不适用于所有投资人，请谨慎使用。



数据来源：金鹰基金管理有限公司金融工程部。

风险提示：基金的过往业绩并不预示其未来表现。建议您在投资前认真阅读《基金合同》、《招募说明书》等基金法律文件，了解基金的风险收益特征，并根据自身的投资目的、投资期限、投资经验、资产状况等判断基金是否和您的风险承受能力相适应。

八、代销机构

中国银行、交通银行、中国建设银行、中国工商银行、招商银行、中信银行、民生银行、浦发银行、中国邮政储蓄银行、深圳发展银行、平安银行、宁波银行等银行。

广州证券、中信建投证券、国泰君安证券、银河证券、申银万国证券、海通证券、广发证券、国信证券、招商证券、长江证券、光大证券、华泰联合证券、安信证券、中投证券、平安证券、湘财证券、万联证券、东莞证券、东海证券、西南证券、兴业证券、宏源证券、国盛证券、山西证券、东吴证券、财通证券、齐鲁证券、国联证券、爱建证券、中金公司、信达证券、财富证券、天相投顾、华福证券、财达证券、东方证券、中信证券、方正证券、国元证券、中航证券、世纪证券、华龙证券、华泰证券、民生证券、中信万通证券、英大证券、江海证券、国都证券、华安证券、浙商证券、日信证券、长城证券、五矿证券、金元证券、天风证券、华宝证券等证券公司。

金鹰基金管理公司直销中心、金鹰“e路通”网上交易平台。

重要提示：本报告中的信息均来源于已公开资料，本公司对这些信息的完整性和准确性不做任何保证和承诺。报告中的观点和预测仅代表我们的判断，本公司不承担因使用本报告而产生的法律责任，我们将根据实际情况的变化作出观点和预测的相应调整而不承担提示说明的责任。本报告并不适用于所有投资人，请谨慎使用。

主办：金鹰基金管理有限公司市场拓展部
地址：中国广州市体育西路 189 号城建大厦 22-23 层
邮编：510620
传真：020-83283445
客服及投诉电话：4006-135-888，020-83936180
意见反馈：investor@gefund.com.cn

感谢您的关注!

金鹰基金管理有限公司
GOLDEN EAGLE ASSET MANAGEMENT CO.,LTD