



# 金鹰基金每周通讯

总第【405】期

2012年 第15周 (4.9-4.13)

风险提示：市场有风险，投资须谨慎

## 本期目录

- 1、一周要闻
- 2、一周国内市场各板块走势
- 3、金投资·鹰视点
- 4、媒体关注
- 5、金鹰旗下基金业绩表现
- 6、金鹰旗下基金业绩走势图
- 7、销售机构

## 一、一周要闻

### （一）国内方面

- 1、4月9日：国家统计局公布数据显示，3月份全国居民消费价格指数（CPI）同比上涨3.6%，环比上涨0.2%；3月份全国工业生产者出厂价格（PPI）指数，同比下降0.3%，环比上涨0.3%。
- 2、4月10日：周小川指出，在温州推进金融综合改革，要围绕加快转变经济发展方式、优化经济结构，积极整合地方金融资源，着力破解温州经济发展中存在的突出问题。
- 3、4月11日：发改委网站消息，六大政策措施的初步落实，促使我国战略性新兴产业发展实现了良好开局，新一代信息技术、生物医药、新能源、高端装备等重点产业及其新业态加速成长壮大，战略性新兴产业在各地呈现出集聚蓬勃发展的态势。
- 4、4月12日：央行发布《2012年一季度金融统计数据报告》显示，一季度人民币贷款增加2.46万亿元，外币贷款增加211亿美元。3月份，人民币贷款增加1.01万亿元，同比多增3320亿元。
- 5、4月13日：国家统计局公布一季度经济数据，其中GDP同比增长8.1%，固定资产投资增速20.9%，商品房销售面积同比下降13.6%，工业增加值同比增长11.6%。  
财政部公布数据显示，一季度全国财政收入29976.25亿元，同比增长14.7%。

### （二）海外方面

- 1、4月9日：美国芝加哥联储2月中西部制造业指数环比上升1.0%，同比上升10.1%。
- 2、4月10日：美联储（FED）主席伯南克在亚特兰大联储主办的2012年金融市场会议上表示，美国经济至今仍未从金融危机影响中完全复苏。不过，伯南克在演讲中未提及货币政策前景及第三轮量化宽松（QE3）。
- 3、4月11日：印度尼西亚苏门答腊北部附近海域发生里氏8.6级地震。
- 4、4月12日：美国3月生产者物价指数月率持平，前值为0.4%，预估值为0.3%。3月生产者物价指数同比增长2.8%，前值为3.3%，预估值为3.1%。
- 5、4月13日：美国3月末季调消费者物价指数同比上升2.7%，预期上升2.7%；美国3月末季调核心消费者物价指数同比上升2.3%，预期上升2.2%。

重要提示：本报告中的信息均来源于已公开资料，本公司对这些信息的完整性和准确性不做任何保证和承诺。报告中的观点和预测仅代表我们的判断，本公司不承担因使用本报告而产生的法律责任，我们将根据实际情况的变化作出观点和预测的相应调整而不承担提示说明的责任。本报告并不适用于所有投资人，请谨慎使用。

## 二、一周国内市场各板块走势

### (一) 主要指数

指数代码	指数名称	最近一周表现及排名		最近一月表现及排名		最近一季表现及排名		年初至今表现及排名	
		收益率	排名	收益率	排名	收益率	排名	收益率	排名
399102.SZ	创业板综合	2.56%	8	-9.54%	14	8.42%	9	-0.83%	14
399101.SZ	中小板综	1.96%	14	-6.65%	12	12.57%	3	8.41%	11
399001.SZ	深证成份	2.63%	6	-3.68%	4	11.22%	6	12.61%	1
399004.SZ	深证100	2.74%	5	-4.34%	7	11.48%	5	12.56%	2
399107.SZ	深证A股	2.77%	3	-5.91%	9	12.38%	4	9.65%	10
000016.SH	上证50	2.28%	13	-1.99%	1	5.41%	13	9.86%	9
000010.SH	上证180	2.43%	9	-3.42%	3	6.76%	12	10.00%	7
000001.SH	上证综合	2.28%	12	-3.93%	6	5.10%	14	7.26%	12
000973.SH	中证技术领先	2.60%	7	-8.41%	13	9.38%	8	5.70%	13
000300.SH	沪深300	2.41%	10	-3.75%	5	7.77%	10	10.01%	6
399314.SZ	巨潮大盘	2.36%	11	-3.27%	2	7.16%	11	9.93%	8
399315.SZ	巨潮中盘	3.05%	2	-6.16%	11	12.69%	2	11.29%	4
399316.SZ	巨潮小盘	3.83%	1	-5.94%	10	13.84%	1	12.55%	3
399311.SZ	巨潮1000	2.77%	4	-4.37%	8	9.43%	7	10.68%	5

### (二) 行业指数

指数代码	指数名称	最近一周表现及排名		最近一月表现及排名		最近三月表现及排名		年初至今表现及排名	
		收益率	排名	收益率	排名	收益率	排名	收益率	排名
801190	金融服务	2.81%	11	-1.37%	4	6.86%	21	11.01%	11
801180	房地产	4.86%	2	-0.19%	1	20.20%	1	20.50%	2
801040	黑色金属	2.61%	15	-2.67%	5	7.51%	19	10.39%	13
801050	有色金属	2.75%	12	-4.74%	8	15.00%	5	24.23%	1
801120	食品饮料	1.19%	23	-1.22%	3	15.22%	4	12.39%	6
801130	纺织服装	3.17%	8	-4.94%	11	12.99%	9	9.94%	14
801160	公用事业	2.32%	20	-5.99%	15	4.54%	23	2.90%	21
801060	建筑建材	2.54%	18	-4.85%	9	11.12%	12	10.59%	12
801090	交运设备	3.02%	9	-7.21%	17	10.16%	13	9.86%	15
801200	商业贸易	3.66%	4	-3.99%	6	13.52%	7	11.48%	9
801010	农林牧渔	1.50%	22	-7.64%	18	10.05%	14	4.68%	20
801230	综合	5.18%	1	-5.54%	12	13.45%	8	11.89%	8
801030	化工	2.94%	10	-7.82%	20	11.51%	11	12.43%	5
801110	家用电器	3.53%	5	-4.92%	10	17.29%	3	19.36%	3
801170	交通运输	2.59%	16	-4.52%	7	7.06%	20	7.88%	17
801070	机械设备	2.67%	13	-8.65%	22	8.93%	16	6.84%	18
801220	信息服务	2.16%	21	-8.11%	21	7.52%	18	1.82%	22
801150	医药生物	2.35%	19	-5.82%	14	7.57%	17	1.77%	23
801140	轻工制造	3.51%	6	-5.81%	13	14.30%	6	11.44%	10
801210	餐饮旅游	4.34%	3	-1.16%	2	18.39%	2	13.56%	4
801020	采掘	3.27%	7	-6.02%	16	5.91%	22	12.35%	7
801100	信息设备	2.67%	14	-7.71%	19	9.33%	15	6.59%	19
801080	电子元器件	2.56%	17	-8.99%	23	12.71%	10	9.54%	16

数据来源：金鹰基金管理有限公司金融工程部。

重要提示：本报告中的信息均来源于已公开资料，本公司对这些信息的完整性和准确性不做任何保证和承诺。报告中的观点和预测仅代表我们的判断，本公司不承担因使用本报告而产生的法律责任，我们将根据实际情况的变化作出观点和预测的相应调整而不承担提示说明的责任。本报告并不适用于所有投资人，请谨慎使用。

### 三、金投资·鹰视点

**一周市场表现：** 上周上证综指延续反弹走势，收盘至 2359.16 点，收于五日均线之上。

**市场研判：** 上周市场延续了之前的反弹行情，在周一公布 CPI 数据高于市场普遍预期之后，市场对于后续货币宽松的预期受到了抑制，导致市场小幅调整。在后续公布的信贷数据大幅超越市场预期的万亿规模之后，投资者风险偏好得到正面修复，市场持续上行。

#### 一周点评：

上周一公布的 CPI 数据高于市场预期，引发了全周唯一一次调整，周二开始在信贷超预期等消息刺激下市场出现了四连阳，尽管周五公布的 GDP 大幅低于市场预期也没有阻挡市场做多的热情，显示出该跌不跌，说明市场强度非常大。

本周没有重大的经济数据公布，上周房地产成交数据继续出现环比上升，这有利市场形成经济见底预期，也利于股市将这个底部笃实。市场对政策对冲的预期再度加强，这也支持了市场难以创出新低。尽管我们认为短期大政策出台的可能性较小，但部分行业政策及区域政策的预期将有利于市场活跃度。

然而，上周公布的 GDP 数据大幅低于预期，开始有券商下调全年 GDP 增速至 8.2，这对市场有可能产生冲击，压制了上涨空间。于此同时，市场现在普遍的降准预期可以支持市场在四月保持活跃度，但是如果降准在 5 月长假前不能实现，将大大打击市场对政策对冲的预期，五月将比较难看。本周的另一个风险来自季报的密集公布，以及年报收尾，部分地雷将引爆；同时期指结算周将加大市场波动。

从 A 股盘面上的表现来看，市场的做多情绪在经历着集中且快速的释放，上周四连阳出现了较多个股涨停和个股大面积活跃的态势，在抑制市场运行的中线负面因素没有显著扭转的情况下，市场有再次调整或盘整的需要。

外围方面，美国经济复苏的复杂性和西班牙债务问题的阶段性冲击也增加了外盘的不确定性，不利于 A 股的持续反弹。近期海外市场风险资产技术性回调的要求较为明显，投资者趋向谨慎的概率更大。

总体上说，本周我们对市场的判断是震荡行情，但可以看到市场的长线利好因素在积聚，对下半年市场预期我们仍然持乐观态。

重要提示：本报告中的信息均来源于已公开资料，本公司对这些信息的完整性和准确性不做任何保证和承诺。报告中的观点和预测仅代表我们的判断，本公司不承担因使用本报告而产生的法律责任，我们将根据实际情况的变化作出观点和预测的相应调整而不承担提示说明的责任。本报告并不适用于所有投资人，请谨慎使用。

## 四、媒体关注

### 金鹰基金:CPI 反弹挤压政策空间

2012年4月12日 中国证券报

金鹰核心资源拟任基金经理冯文光认为，CPI 反弹挤压了政策调控的空间，二季度继续出台结构化政策的概率较大。

对于3月份 CPI 超预期，他指出，主要原因是鲜菜价格的上涨，它对 CPI 整体水平的拉动达到了0.64个百分点。但短期内 CPI 或继续维持整体下行的趋势，这个判断主要是基于猪肉价格涨幅出现趋势性的回落，制造业 PMI 指数和工业增加值同比增速下降表明需求层面仍旧疲弱，2012年全年 CPI 翘尾因素要弱于2011年，这都有利于 CPI 短期回落。同时，由于要素价格改革导致水、电、油等价格在上半年会有所调整以及国外的输入性通胀压力依旧较大，令中期 CPI 的变化趋势存在不确定性。

冯文光指出，二季度继续出台结构化政策的概率较大，但出现大利空的概率较小。看好中长期盈利增长良好、利润加速增长的成长股，特别是在经济机构转型过程中，具有核心资源优势的公司将领跑市场。据了解，金鹰核心资源股票型基金即将开始募集。该基金将投资目标锁定于具有自然资源、品牌资源、技术资源等优势 A 股上市公司股票。

声明：本文章内容纯属作者个人观点，仅供投资者参考，并不构成投资建议。投资者据此操作，风险自担。

## 五、金鹰旗下基金业绩表现

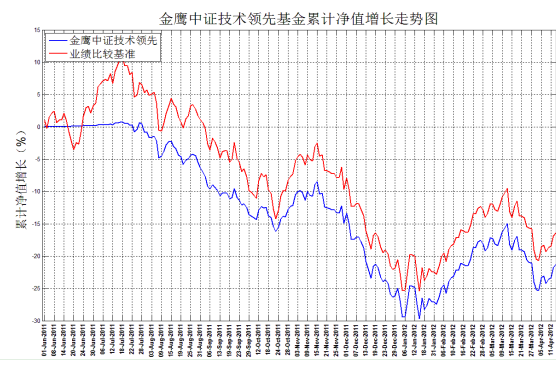
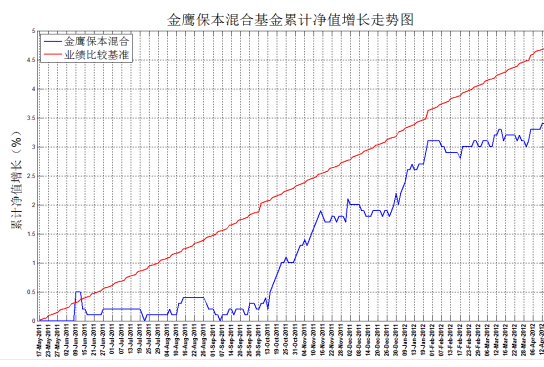
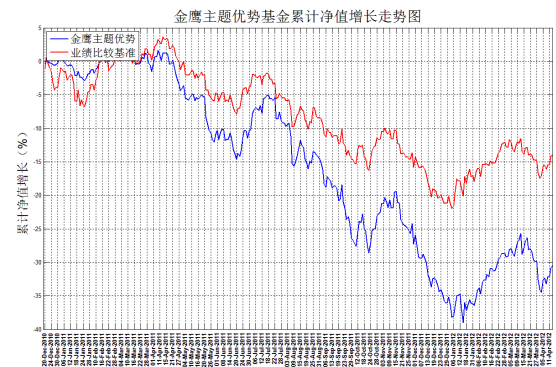
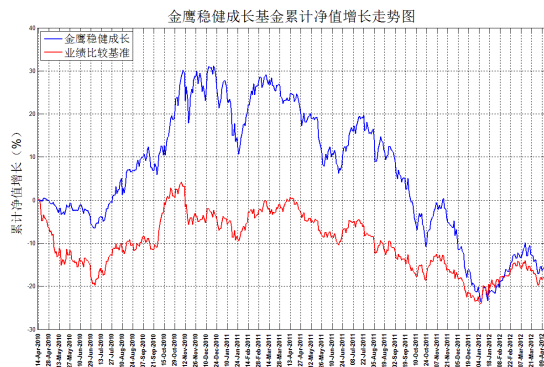
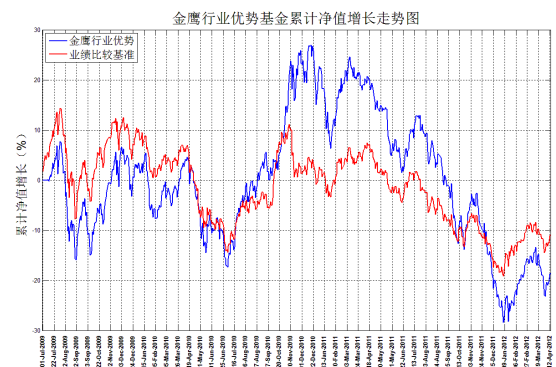
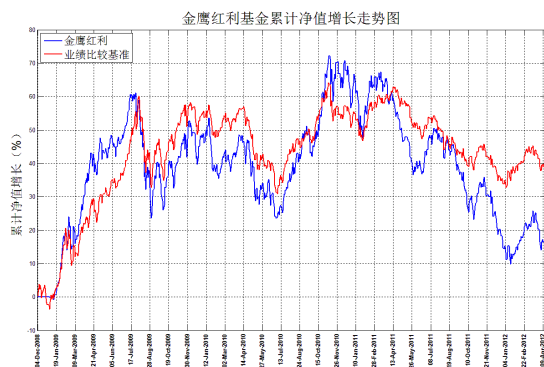
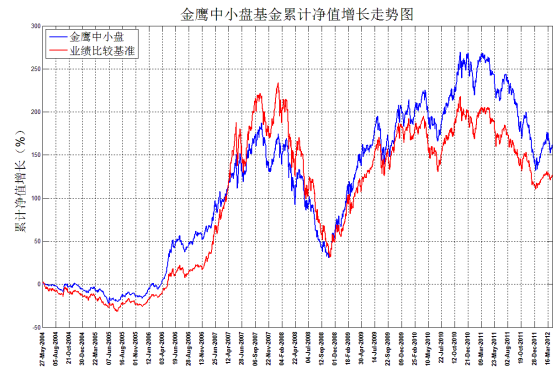
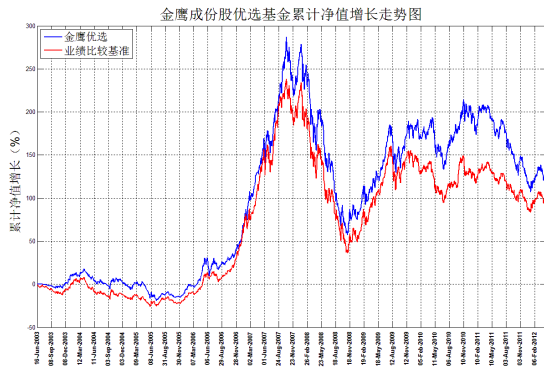
上周（4月9日-4月13日）上证指数周涨幅：2.28%。

日期	基金名称	基金代码	最新份额净值	累计净值	一周净值增长率 (%)	今年以来净值增长率 (%)
2012-4-13	金鹰成份股优选混合	210001	0.586	2.266	1.61	6.90
2012-4-13	金鹰中小盘精选混合	162102	0.7529	2.3489	1.50	7.54
2012-4-13	金鹰红利价值灵活配置混合	210002	0.875	1.263	0.93	2.61
2012-4-13	金鹰行业优势股票	210003	0.7949	0.8249	2.30	7.27
2012-4-13	金鹰稳健成长股票	210004	0.7380	0.9180	2.50	8.69
2012-4-13	金鹰主题优势股票	210005	0.6960	0.6960	2.81	7.41
2012-4-13	金鹰保本混合	210006	1.034	1.034	0.10	1.17
2012-4-13	金鹰中证技术领先指数	210007	0.7869	0.7869	2.38	4.91
2012-4-13	金鹰策略配置	210008	0.953	0.953	1.59	-0.16

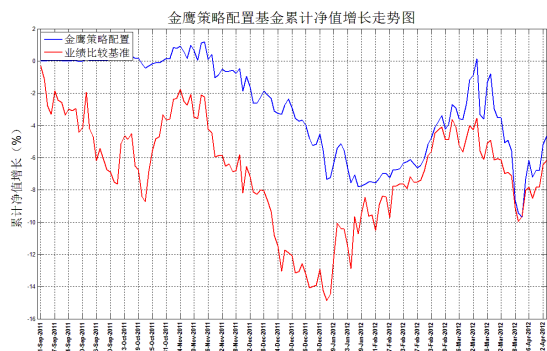
数据来源：金鹰基金管理有限公司金融工程部。

重要提示：本报告中的信息均来源于已公开资料，本公司对这些信息的完整性和准确性不做任何保证和承诺。报告中的观点和预测仅代表我们的判断，本公司不承担因使用本报告而产生的法律责任，我们将根据实际情况的变化作出观点和预测的相应调整而不承担提示说明的责任。本报告并不适用于所有投资人，请谨慎使用。

## 六、金鹰旗下基金业绩走势图



重要提示：本报告中的信息均来源于已公开资料，本公司对这些信息的完整性和准确性不做任何保证和承诺。报告中的观点和预测仅代表我们的判断，本公司不承担因使用本报告而产生的法律责任，我们将根据实际情况的变化作出观点和预测的相应调整而不承担提示说明的责任。本报告并不适用于所有投资人，请谨慎使用。



数据来源：金鹰基金管理有限公司金融工程部。

风险提示：基金的过往业绩并不预示其未来表现。建议您在投资前认真阅读《基金合同》、《招募说明书》等基金法律文件，了解基金的风险收益特征，并根据自身的投资目的、投资期限、投资经验、资产状况等判断基金是否和您的风险承受能力相适应。

## 七、代销机构

中国银行、交通银行、中国建设银行、中国工商银行、招商银行、中信银行、民生银行、浦发银行、中国邮政储蓄银行、深圳发展银行、平安银行、宁波银行等银行。

广州证券、中信建投证券、国泰君安证券、银河证券、申银万国证券、海通证券、广发证券、国信证券、招商证券、长江证券、光大证券、华泰联合证券、安信证券、中投证券、平安证券、湘财证券、万联证券、东莞证券、东海证券、西南证券、兴业证券、宏源证券、国盛证券、山西证券、东吴证券、财通证券、齐鲁证券、国联证券、爱建证券、中金公司、信达证券、财富证券、天相投顾、华福证券、财达证券、东方证券、中信证券、方正证券、国元证券、中航证券、世纪证券、华龙证券、华泰证券、民生证券、中信万通证券、英大证券、江海证券、国都证券、华安证券、浙商证券、日信证券、长城证券、五矿证券、金元证券、天风证券、华宝证券等证券公司。

金鹰基金管理公司直销中心、金鹰“e路通”网上交易平台。

重要提示：本报告中的信息均来源于已公开资料，本公司对这些信息的完整性和准确性不做任何保证和承诺。报告中的观点和预测仅代表我们的判断，本公司不承担因使用本报告而产生的法律责任，我们将根据实际情况的变化作出观点和预测的相应调整而不承担提示说明的责任。本报告并不适用于所有投资人，请谨慎使用。

主办：金鹰基金管理有限公司市场拓展部  
地址：中国广州市体育西路 189 号城建大厦 22-23 层  
邮编：510620  
传真：020-83283445  
客服及投诉电话：4006-135-888，020-83936180  
意见反馈：[investor@gefund.com.cn](mailto:investor@gefund.com.cn)

**感谢您的关注!**

**金鹰基金管理有限公司**  
GOLDEN EAGLE ASSET MANAGEMENT CO.,LTD