



# 金鹰基金每周通讯

总第【408】期

2012年 第18周 (5.2-5.4)

风险提示：市场有风险，投资须谨慎

## 本期目录

- 1、一周要闻
- 2、一周国内市场各板块走势
- 3、金投资·鹰视点
- 4、媒体关注
- 5、金鹰旗下基金业绩表现
- 6、金鹰旗下基金业绩走势图
- 7、销售机构

## 一、一周要闻

### (一) 国内方面

- 1、5月2日：国务院总理温家宝5月2日主持召开国务院常务会议讨论通过《社会保障“十二五”规划纲要》和《国家中长期动物疫病防治规划（2012-2020年）》。
- 2、5月3日：2012年4月，中国非制造业商务活动指数为56.1%，比上月回落1.9个百分点，继续位于临界点—50%以上，表明非制造业经济继续保持增长态势，但增速放缓。
- 3、5月4日：央行发布2012年1月份金融市场运行报告，称整体运行平稳。

### (二) 海外方面

- 1、5月2日：美国薪资服务提供商ADP宣布，4月ADP私营领域就业环比增长11.9万。经济学家平均预期为环增17.0万。3月ADP就业环增20.9万。
- 2、5月3日：欧洲央行5月3日宣布，将基准利率（主要再融资操作利率）维持在1.00%不变，欧洲央行行长德拉吉2011年11月上任后曾经降息两次，两次均降息25个基点，而此后至今的五次会议均维持1%基准利率不变。
- 3、5月4日：美国4月季调后非农就业人口增加11.5万人，增幅创去年10月以来新低，预期增加17.0万人。此外，美国3月季调后非农就业人口修正后增长15.4万人，初值增长12.0万人；2月季调后非农就业人口修正后增长25.9万人，初值增长24.0万人。美国4月失业率为8.1%，预期为8.2%。

## 二、一周国内市场各板块走势

### (一) 主要指数

指数代码	指数名称	最近一周表现及排名		最近一月表现及排名		最近一季表现及排名		年初至今表现及排名	
399102.SZ	创业板综合	4.16%	1	5.81%	14	5.86%	13	-1.15%	14
399101.SZ	中小板综	3.10%	11	6.99%	13	9.63%	6	9.70%	12
399001.SZ	深证成份	3.86%	3	12.36%	1	12.04%	2	18.55%	1
399004.SZ	深证100	3.91%	2	11.67%	2	11.47%	4	17.70%	2
399107.SZ	深证A股	3.43%	5	9.06%	10	10.66%	5	12.11%	10
000016.SH	上证50	2.97%	12	10.03%	9	5.89%	12	16.01%	3
000010.SH	上证180	3.14%	9	10.36%	7	7.31%	11	15.94%	5
000001.SH	上证综合	2.32%	13	8.36%	12	5.22%	14	11.48%	11
000973.SH	中证技术领先	3.79%	4	8.88%	11	7.83%	9	8.48%	13
000300.SH	沪深300	3.42%	6	10.63%	5	8.37%	8	15.78%	6
399314.SZ	巨潮大盘	3.28%	8	10.23%	8	7.48%	10	15.53%	9
399315.SZ	巨潮中盘	3.29%	7	11.04%	4	11.87%	3	15.67%	7
399316.SZ	巨潮小盘	2.31%	14	11.41%	3	12.25%	1	16.00%	4
399311.SZ	巨潮1000	3.11%	10	10.60%	6	9.19%	7	15.64%	8

重要提示：本报告中的信息均来源于已公开资料，本公司对这些信息的完整性和准确性不做任何保证和承诺。报告中的观点和预测仅代表我们的判断，本公司不承担因使用本报告而产生的法律责任，我们将根据实际情况的变化作出观点和预测的相应调整而不承担提示说明的责任。本报告并不适用于所有投资人，请谨慎使用。

## (二) 行业指数

指数代码	指数名称	近一周表现及排		近一月表现及排		近三月表现及排		初至今表现及排	
		收益率	排名	收益率	排名	收益率	排名	收益率	排名
801190	金融服务	2.51%	13	10.49%	7	6.18%	20	17.09%	6
801180	房地产	1.46%	18	14.56%	1	21.12%	1	27.47%	2
801040	黑色金属	3.70%	5	9.60%	9	7.38%	16	14.33%	9
801050	有色金属	5.94%	1	13.59%	3	14.11%	3	32.13%	1
801120	食品饮料	4.31%	4	12.91%	4	20.40%	2	18.33%	5
801130	纺织服装	1.39%	21	6.90%	20	9.87%	9	10.60%	15
801160	公用事业	2.16%	16	7.01%	19	3.97%	23	5.21%	21
801060	建筑建材	1.52%	17	9.99%	8	8.67%	12	13.61%	10
801090	交运设备	2.79%	10	10.62%	6	9.23%	11	14.49%	8
801200	商业贸易	1.44%	20	8.73%	12	10.16%	7	13.04%	12
801010	农林牧渔	2.52%	12	8.78%	11	7.38%	15	7.67%	20
801230	综合	0.20%	23	12.27%	5	11.01%	6	14.86%	7
801030	化工	3.12%	7	7.46%	17	6.20%	19	13.45%	11
801110	家用电器	2.98%	9	7.71%	16	13.63%	4	20.93%	3
801170	交通运输	2.26%	15	8.38%	14	5.97%	21	11.58%	14
801070	机械设备	3.10%	8	9.34%	10	6.47%	18	9.79%	18
801220	信息服务	3.30%	6	6.05%	23	5.83%	22	1.89%	23
801150	医药生物	4.93%	2	8.38%	13	8.44%	14	5.05%	22
801140	轻工制造	1.46%	19	6.73%	21	8.54%	13	10.37%	16
801210	餐饮旅游	0.84%	22	6.71%	22	12.89%	5	12.16%	13
801020	采掘	4.76%	3	14.27%	2	9.87%	8	20.54%	4
801100	信息设备	2.64%	11	7.76%	15	9.24%	10	8.50%	19
801080	电子元器件	2.39%	14	7.36%	18	7.03%	17	9.93%	17

数据来源：金鹰基金管理有限公司金融工程部。

## 三、金投资·鹰视点

**一周市场表现：** 上周上证综指延续了此前的反弹行情，收盘至 2452.01 点，周涨幅 2.32%。深成指创年内新高，收于 10573.60，周涨幅达 3.86%。

**市场研判：** 市场上周延续了此前的反弹行情，但我们认为，目前国内经济尚未见底、产业政策、财政政策与货币政策仍然以稳为主而不改为以积极为主之前，市场目前仍难以形成真正的大的趋势性行情，目前维持我们对于二季度市场维持箱体震荡行情的判断。

重要提示：本报告中的信息均来源于已公开资料，本公司对这些信息的完整性和准确性不做任何保证和承诺。报告中的观点和预测仅代表我们的判断，本公司不承担因使用本报告而产生的法律责任，我们将根据实际情况的变化作出观点和预测的相应调整而不承担提示说明的责任。本报告并不适用于所有投资人，请谨慎使用。

## 一周点评:

五一假期多个股市制度改革政策利好, PMI 数据仍维持上升, A 股出现三连阳。市场呈现给我们的现象依旧是“基本面做顶, 政策面造底”。

“基本面做顶”——广交会成交首次环比同比下降; 4 月份发电量增速下滑明显(2011M4: 11.2%, 2012M4: 2.7%); 目前市场对全年 GDP 增速的预测由 8.5 逐渐向 8.2 调整, 这些都压制了本季度上涨的空间。

“政策面造底”——目前政策层面看, 我们难以预测到有比去年四季度和今年一季度更严厉的政策出台。虽然短期大政策出台的可能性较小, 但部分行业政策及区域政策的预期将对市场活跃度有利。

关注政策风险的促发点是房价回升。如果房价回升, 则政策将有可能由松变紧。

从 A 股盘面上的表现来看, 市场过去五周做多情绪仍占上风(四阳一阴), 蓝筹连续跑赢(有质地的成长股在消化系统风险后有望在中报预期下重振)。但是在抑制市场运行的中线负面因素没有显著扭转的情况下, 市场将维持底部震荡。预计本周市场将继续震荡。

此外, 市场的长线利好因素在积聚, 我们对下半年市场仍然乐观, 五月份以震荡筑底为主。

## 四、媒体关注

### 资源股大涨资源基金受宠

2012年5月3日 新快报

昨日上证综指大涨42点, 其中, 资源板块大幅领涨其他板块, 表现抢眼。风头最劲当属煤炭板块和稀缺资源板块, 涨幅分别达到4.33%和3.68%, 流入这两大板块的资金达到313.21亿元。

市场人士表示, 随着全球经济的加速发展, 资源稀缺成了一种常态, 资源供应面的制约因素和需求面的持续增长的矛盾使资源投资仍具备长期的投资价值, 使得资源股常常成资金热捧的对象, 特别是盈利能力良好、估值合理的龙头企业, 对资金非常有吸引力。

据统计, 截至今年一季度, 核心资源类行业过往十年涨幅大幅超越上证综合指数的涨幅, 其中, 采掘类涨幅为208%, 有色金属涨幅为194%, 而同期上证综指涨幅为41%。以包钢稀土、西山煤电表现最为突出, 过去十年都有超过20倍的涨幅。

因此, 投资于资源主题的基金由于兼具有抗通胀和现金收益的功能, 也受到市场关注。

金鹰核心资源拟任基金经理冯文光表示, 通过研究发现, 能够领跑市场的上市公司, 一般都具有核心竞争力的资源, 包括自然资源、技术资源等。因此, 金鹰基金特意打造了以核心资源为投资主题的基金, 希望在各个行业里面寻找掌握真正具有核心资源, 有成长性、有一定强度、可持续性成长的股票。这只基金将不

重要提示: 本报告中的信息均来源于已公开资料, 本公司对这些信息的完整性和准确性不做任何保证和承诺。报告中的观点和预测仅代表我们的判断, 本公司不承担因使用本报告而产生的法律责任, 我们将根据实际情况的变化作出观点和预测的相应调整而不承担提示说明的责任。本报告并不适用于所有投资人, 请谨慎使用。

低于80%的股票资产投资于 A 股市场拥有核心资源(资产)的上市公司股票组合，以达长期资本增值的目的。

“五一”期间，包括降低 A 股交易相关收费标准、新股发行制度、主板退市制度等一系列“组合拳”的出击，被认为管理层在监管方面加速“去泡沫化”，重新提振了市场信心。冯文光表示，这对资本市场的健康发展是更有帮助的，有利于进一步夯实 A 股价值投资的基础，也会引导资金流向优质的上市公司，使资金投资更加注重公司的历史业绩和盈利情况。冯文光同时表示，当前市场整体估值比较合理，不少股票已进入良性的中长期价值投资范围，这也为核心资源股票基金的建仓创造了良机。

声明：本文章内容纯属作者个人观点，仅供投资者参考，并不构成投资建议。投资者据此操作，风险自担。

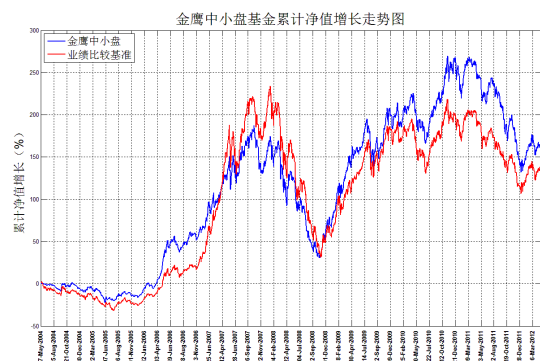
## 五、金鹰旗下基金业绩表现

上周（5月2日-5月4日）上证指数周涨幅：2.32%。

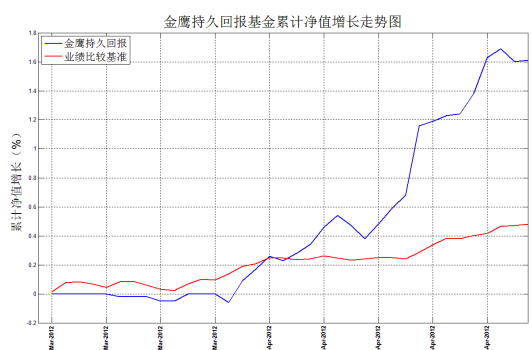
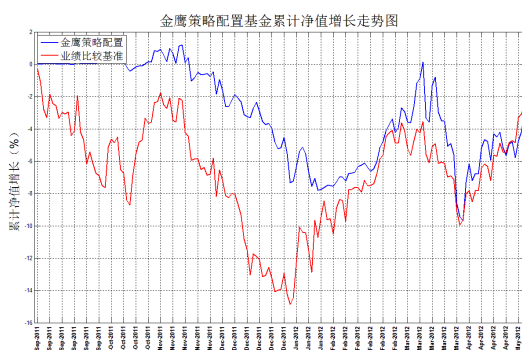
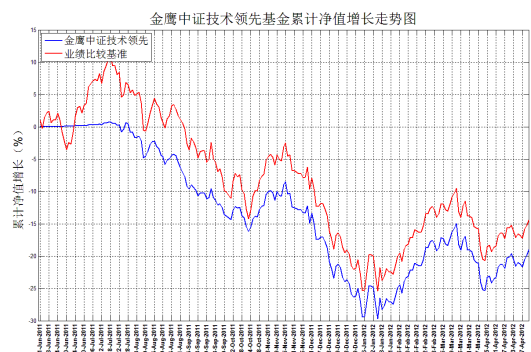
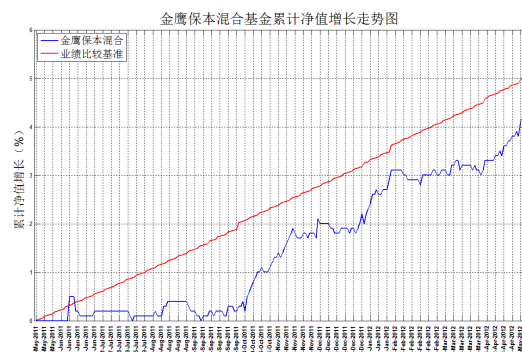
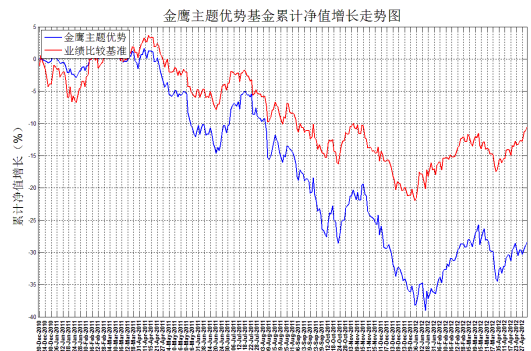
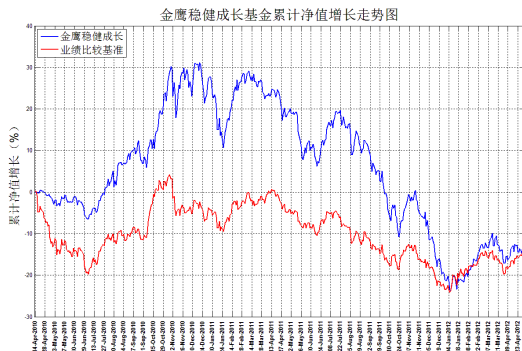
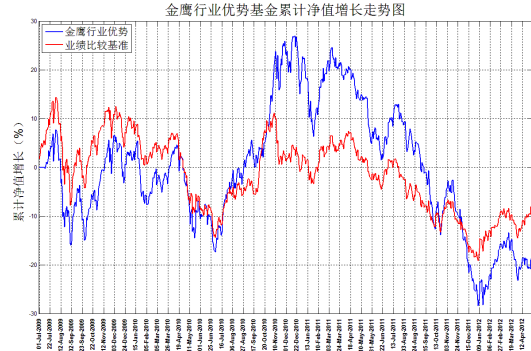
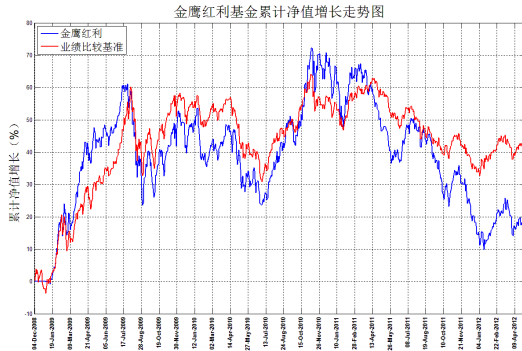
日期	基金名称	基金代码	最新份额净值	累计净值	一周净值增长率 (%)	今年以来净值增长率 (%)
2012-5-4	金鹰成份股优选混合	210001	0.603	2.292	1.93	10.00
2012-5-4	金鹰中小盘精选混合	162102	0.7690	2.3650	2.56	9.84
2012-5-4	金鹰红利价值灵活配置混合	210002	0.879	1.267	1.61	3.07
2012-5-4	金鹰行业优势股票	210003	0.8021	0.8321	3.80	8.26
2012-5-4	金鹰稳健成长股票	210004	0.7470	0.9270	3.03	10.03
2012-5-4	金鹰主题优势股票	210005	0.7160	0.7160	2.73	10.49
2012-5-4	金鹰保本混合	210006	1.042	1.042	0.39	1.96
2012-5-4	金鹰中证技术领先指数	210007	0.8090	0.8090	3.32	7.91
2012-5-4	金鹰策略配置	210008	0.972	0.972	3.15	1.79
2012-5-4	金鹰持久回报分级	162105	1.0161	1.0161	-0.02	-
2012-5-4	金鹰持久回报分级A	162106	1.007	1.007	0.09	-
2012-5-4	金鹰持久回报分级B	150078	1.0369	1.0369	-0.28	-

数据来源：金鹰基金管理有限公司金融工程部。

## 六、金鹰旗下基金业绩走势图



重要提示：本报告中的信息均来源于已公开资料，本公司对这些信息的完整性和准确性不做任何保证和承诺。报告中的观点和预测仅代表我们的判断，本公司不承担因使用本报告而产生的法律责任，我们将根据实际情况的变化作出观点和预测的相应调整而不承担提示说明的责任。本报告并不适用于所有投资人，请谨慎使用。



数据来源：金鹰基金管理有限公司金融工程部。

重要提示：本报告中的信息均来源于已公开资料，本公司对这些信息的完整性和准确性不做任何保证和承诺。报告中的观点和预测仅代表我们的判断，本公司不承担因使用本报告而产生的法律责任，我们将根据实际情况的变化作出观点和预测的相应调整而不承担提示说明的责任。本报告并不适用于所有投资人，请谨慎使用。

风险提示：基金的过往业绩并不预示其未来表现。建议您在投资前认真阅读《基金合同》、《招募说明书》等基金法律文件，了解基金的风险收益特征，并根据自身的投资目的、投资期限、投资经验、资产状况等判断基金是否和您的风险承受能力相适应。

## 七、代销机构

中国银行、交通银行、中国建设银行、中国工商银行、招商银行、中信银行、民生银行、浦发银行、中国邮政储蓄银行、深圳发展银行、平安银行、宁波银行等银行。

广州证券、中信建投证券、国泰君安证券、银河证券、申银万国证券、海通证券、广发证券、国信证券、招商证券、长江证券、光大证券、华泰联合证券、安信证券、中投证券、平安证券、湘财证券、万联证券、东莞证券、东海证券、西南证券、兴业证券、宏源证券、国盛证券、山西证券、东吴证券、财通证券、齐鲁证券、国联证券、爱建证券、中金公司、信达证券、财富证券、天相投顾、华福证券、财达证券、东方证券、中信证券、方正证券、国元证券、中航证券、世纪证券、华龙证券、华泰证券、民生证券、中信万通证券、英大证券、江海证券、国都证券、华安证券、浙商证券、日信证券、长城证券、五矿证券、金元证券、天风证券、华宝证券等证券公司。

金鹰基金管理公司直销中心、金鹰“e路通”网上交易平台。

主办：金鹰基金管理有限公司市场拓展部  
地址：中国广州市体育西路 189 号城建大厦 22-23 层  
邮编：510620  
传真：020-83283445  
客服及投诉电话：4006-135-888，020-83936180  
意见反馈：[investor@gefund.com.cn](mailto:investor@gefund.com.cn)

**感谢您的关注!**

**金鹰基金管理有限公司**  
GOLDEN EAGLE ASSET MANAGEMENT CO.,LTD