

# 金鹰基金每周通讯

总第【415】期

2012年 第25周 (6.18-6.21)

风险提示：市场有风险，投资须谨慎

## 本期目录

- 1、一周要闻
- 2、一周国内市场各板块走势
- 3、金投资·鹰视点
- 4、投研手记
- 5、金鹰旗下基金业绩表现
- 6、金鹰旗下基金业绩走势图
- 7、销售机构

## 一、一周要闻

### (一) 国内方面

- 1、6月18日：国家统计局公布2012年5月份70个大中城市住宅销售价格变动情况，55个城市新建商品住宅价格同比下降，比4月份增加9个。
- 2、6月19日：中国人民银行发布数据显示，5月中国新增外汇占款234.31亿元；财政性存款增加2651.76亿元；流通中的货币减少1159.6亿元。
- 3、6月20日：工信部副部长苏波表示，目前提高了稀土环境保护的准入标准，禁止采用离子型稀土池浸、堆浸的落后工艺，要求企业开展环保治理工作，到期不能达到要求的要全部停产，正在谋划稀土行业交易平台建设将很快亮相。
- 4、6月21日：汇丰6月份中国制造业采购经理人指数（PMI）预览值为48.1。汇丰中国制造业PMI此前已经连续七个月处于50下方，6月份预览值预示着汇丰中国PMI将连续八个月衰退。

### (二) 海外方面

- 1、6月18日：西班牙央行公布数据显示，4月西班牙银行坏账增长8.72%，为1994年4月以来最高水平，增速超过3月的8.37%。当月延期债务环比3月增长47亿美元至1530亿美元。
- 2、6月19日：美国5月营建许可总数为78.0万户，预期72.7万户，前值72.3万户。美国5月新屋开工总数年化70.8万户，预期72.0万户，前值71.7万户。
- 3、6月20日：意大利统计局公布，意大利4月工业订单及工业销售双双下滑。4月季调后工业订单环比下降1.9%，前值上升3.5%；意大利4月季调后工业销售环比下降0.5%。
- 4、6月21日：美国上周季调后初请失业金人数为38.7万人，预期为38.0万人。美国6月9日当周续请失业金人数为329.9万人，预期为327.5万人，前值为327.8万人。

## 二、一周国内市场各板块走势

### (一) 主要指数

指数代码	指数名称	最近一周表现及排名		最近一月表现及排名		最近一季表现及排名		年初至今表现及排名	
		收益率	排名	收益率	排名	收益率	排名	收益率	排名
399102.SZ	创业板综合	0.44%	1	4.69%	1	-1.51%	3	2.35%	14
399101.SZ	中小板综	-1.13%	2	0.57%	2	-4.49%	13	7.18%	10
399001.SZ	深证成份	-2.05%	12	-2.96%	12	-4.04%	10	8.56%	6
399004.SZ	深证100	-1.91%	8	-1.97%	7	-2.98%	8	10.05%	2
399107.SZ	深证A股	-1.21%	3	0.14%	3	-2.96%	7	8.77%	5
000016.SH	上证50	-1.93%	9	-2.78%	10	-1.32%	1	7.28%	9
000010.SH	上证180	-2.16%	13	-2.98%	13	-2.39%	4	7.39%	8
000001.SH	上证综合	-1.99%	11	-3.72%	14	-4.93%	14	2.79%	13
000973.SH	中证技术领先	-1.31%	4	-0.53%	4	-4.12%	11	4.88%	12
000300.SH	沪深300	-2.18%	14	-2.90%	11	-2.92%	6	7.10%	11
399314.SZ	巨潮大盘	-1.89%	6	-1.78%	5	-1.44%	2	8.21%	7
399315.SZ	巨潮中盘	-1.98%	10	-2.21%	9	-3.99%	9	9.73%	3
399316.SZ	巨潮小盘	-1.80%	5	-2.04%	8	-4.30%	12	10.19%	1
399311.SZ	巨潮1000	-1.89%	7	-1.92%	6	-2.50%	5	8.87%	4

### (二) 行业指数

指数代码	指数名称	最近一周表现及排名		最近一月表现及排名		最近三月表现及排名		年初至今表现及排名	
		收益率	排名	收益率	排名	收益率	排名	收益率	排名
801190	金融服务	-2.22%	18	-2.78%	13	0.13%	5	8.20%	9
801180	房地产	-1.53%	7	3.42%	3	10.13%	1	25.55%	1
801040	黑色金属	-2.08%	16	-6.94%	22	-10.90%	22	0.91%	20
801050	有色金属	-2.41%	21	-2.77%	12	-4.27%	9	25.54%	2
801120	食品饮料	-1.66%	10	-0.38%	6	1.28%	4	14.47%	3
801130	纺织服装	-1.83%	14	-0.96%	8	-5.84%	12	6.18%	11
801160	公用事业	-1.56%	9	3.45%	2	2.80%	3	8.63%	8
801060	建筑建材	-1.49%	6	1.21%	4	-0.82%	6	9.97%	6
801090	交运设备	-2.76%	22	-4.07%	17	-6.38%	13	3.93%	14
801200	商业贸易	-1.53%	8	-5.13%	21	-8.54%	18	3.64%	15
801010	农林牧渔	-2.38%	20	-3.29%	14	-9.21%	19	0.08%	22
801230	综合	-2.13%	17	-4.44%	18	-7.28%	15	4.76%	13
801030	化工	-1.91%	15	-3.55%	15	-10.47%	21	5.32%	12
801110	家用电器	-2.33%	19	-4.61%	19	-3.47%	8	14.39%	4
801170	交通运输	-0.77%	3	-4.74%	20	-4.51%	10	3.50%	16
801070	机械设备	-1.71%	11	-2.04%	11	-7.97%	17	2.48%	18
801220	信息服务	0.26%	1	-1.46%	10	-7.73%	16	-3.74%	23
801150	医药生物	-1.30%	5	5.06%	1	3.46%	2	9.36%	7
801140	轻工制造	-1.83%	13	-3.93%	16	-9.47%	20	3.10%	17
801210	餐饮旅游	-1.77%	12	-0.61%	7	-0.88%	7	12.50%	5
801020	采掘	-3.01%	23	-11.27%	23	-13.69%	23	0.58%	21
801100	信息设备	0.03%	2	-1.33%	9	-6.49%	14	2.06%	19
801080	电子元器件	-0.83%	4	-0.21%	5	-5.76%	11	7.33%	10

数据来源：金鹰基金管理有限公司金融工程部。

重要提示：本报告中的信息均来源于已公开资料，本公司对这些信息的完整性和准确性不做任何保证和承诺。报告中的观点和预测仅代表我们的判断，本公司不承担因使用本报告而产生的法律责任，我们将根据实际情况的变化作出观点和预测的相应调整而不承担提示说明的责任。本报告并不适用于所有投资人，请谨慎使用。

### 三、金投资·鹰视点

**一周市场表现：** 上周市场出现了震荡探底走势，上证综指下跌 1.99%，收盘至 2260.88 点；深成指下挫 2.05%，收于 9682.69 点。

**市场研判：** 市场上周多头逐渐活跃，汽车、机械等重新站回半年线，最大权重银行估值优势明显。从成交量看，市场还处于存量资金倒腾阶段。银行股有止跌迹象，中盘蓝筹继续跑赢，部分有质地的成长股继续活跃，都显示底部特征。我们认为市场仍然处于底部震荡。

#### 一周点评：

前两周短线翻多，股指有挑战半年线的机会并以此为强弱分界线。但股指最后在接近半年线（2325）掉头向下，显示短期市场较弱。

本周由于已经跌到震荡区间的下部，同时我们没有看到跌破 2132 的因素，因此依然建议逢低建仓。

“基本面做顶”。经济下行趋势压制上涨高度的判断尚未改变，官方数据与民间数据出现了打架，汇丰 PMI 初值再创 7 个月新低，6 月中上旬合计发电量同比增速继续降低表明经济仍不乐观，部分抵消了前期官方五月工业增加值增速环比小幅回升等引发的多头情绪。本周将公布 PMI 有可能再创新低，下周市场将转向期待二季度 GDP 和 6 月工业增加值，前者较低，后者由于季末因素仍有可能环比上升，因此预计下周市场可能走好，本周可低位买入。

“政策面造底”。QFII 投资股市比例提高；新兴产业政策正在升温。尽管目前政策不会向更严厉的方向走，货币政策的持续宽松、新兴产业规划和部分行业政策及区域政策的预期将有利于形成市场底部，但是我们关注到这些政策的影响面和边际刺激力度在逐渐降低，市场短期有“对利好麻木，对利空灵敏”的迹象。

海外阶段性平缓：海外也出现类似国内情况，经济数据低于预期的同时有政策利好对冲（1300 亿欧元刺激计划）。但是由于海外各国财政及经济底子出了问题，拯救经济的政策力度不可能太大。

从 A 股盘面上的表现来看，市场上周空头占了上风，前期强势行业（地产、券商、有色）补跌考验半年线。从成交量看，市场成交量明显萎缩。从风格上看，市场转向防御（低估值-银行，补涨-医药），中盘蓝筹仍跑赢沪深 300，部分有质地的成长股继续活跃，仍看不出进攻的特征。

## 四、投研手记

### 金鹰基金马洪娟 信用债投资：风险与收益的权衡

自年初以来无论是高等级信用债还是中低等级信用债收益率均出现了较大幅度的下降，尤其是中低等级信用债，随着山东海龙短融的顺利偿付，投资者对中低等级信用债的风险偏好显著上升，与高等级信用债相比中低评级信用债收益率出现了更大幅度的下降。虽然山东海龙事件告一段落，中国债券市场目前为止未出现违约事件，但是随着债券市场的发展，尤其是随着发行主体的不断扩充，未来债券市场肯定还会出现机构下调债券评级以及债券不能按时偿付的情况，高风险伴随高收益，信用债投资过程中需要做好风险与收益的衡量，在保证债券相对安全的情况下追求尽可能高的收益。

目前债券市场，可交易的信用债有3000多只，国企的与民企的，上市公司的与非上市公司的，一般企业类的与投融资平台的，以及正在推出的中小企业私募债券，在考验着投资者的每一根神经：这只债安全吗？风险与收益匹配吗？每一天、面对每一只信用债都在思考以及回答这两个问题。债券市场是典型的单边市场，牛市中还好，资质较弱的债券也比较容易出掉，但是熊市中却是另一番景象，因此，我们平时能做到的而且应该花功夫做的就是尽可能地全面分析个券的资质。我们也可以看到，现在评级机构下调债券或主体信用评级以及评级展望为负面的次数在逐渐增多；我们也可以看到，虽然评级期限相同，个券资质以及所处行业相对较好的个券发行利率确实稍低；我们也可以看到，现在发债企业在慢慢向投资者路演以及邀请投资者去企业参观，个券的资质在分化，收益率应该也会慢慢出现分化，这应该是趋势。

信用债投资，高收益中伴随着相对较高的风险，投资者应该做好风险与收益的权衡，在保证债券安全的情况下追求相对较高的收益。

声明：本文章内容纯属作者个人观点，仅供投资者参考，并不构成投资建议。投资者据此操作，风险自担。

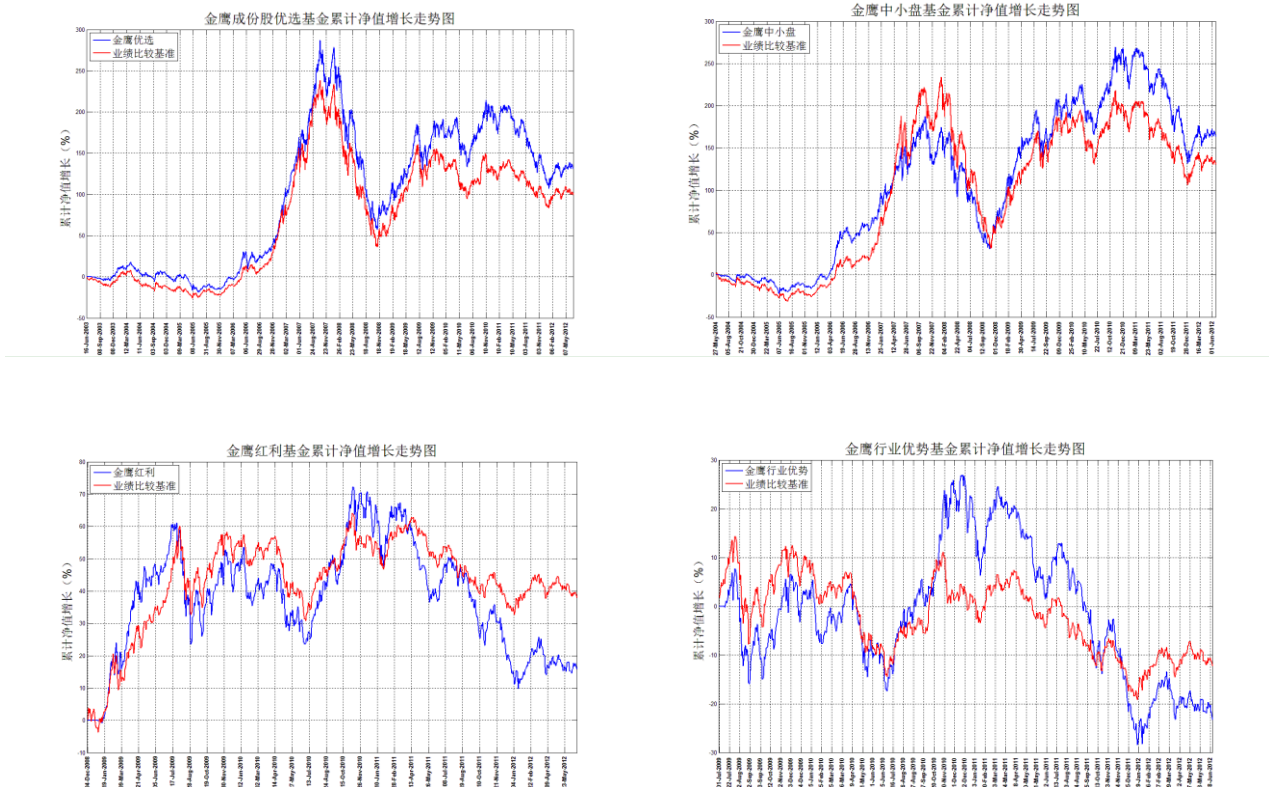
## 五、金鹰旗下基金业绩表现

上周（6月18日-6月21日）上证指数周涨跌幅：-1.99%。

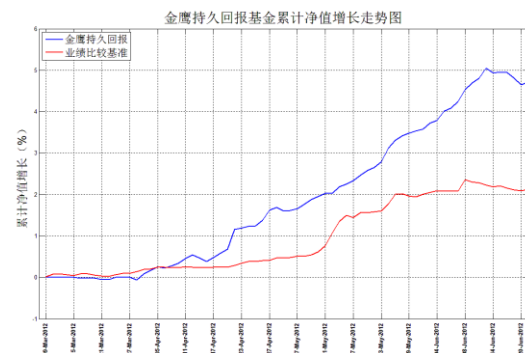
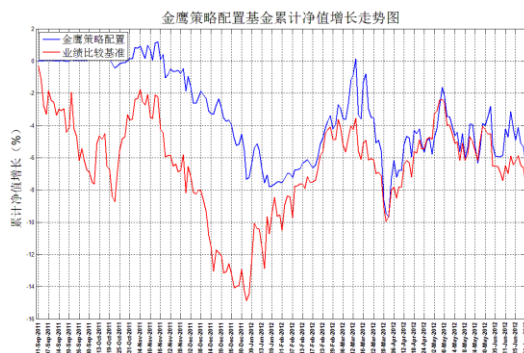
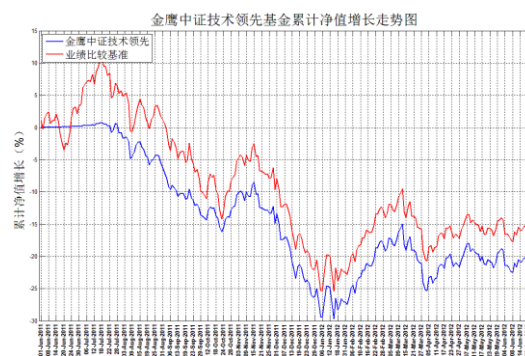
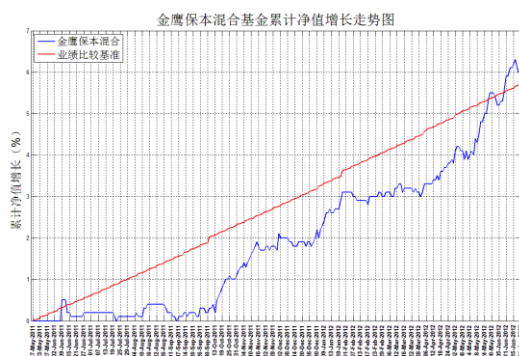
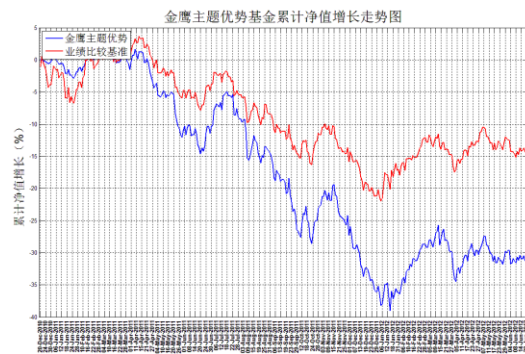
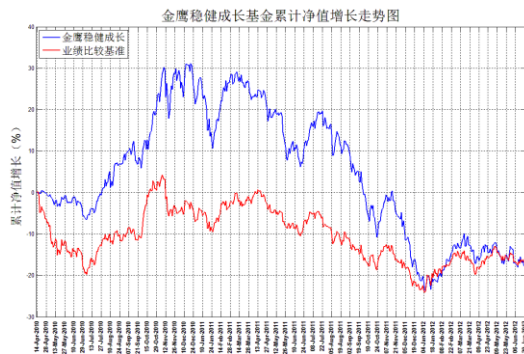
日期	基金名称	基金代码	最新份额净值	累计净值	一周净值增长率(%)	今年以来净值增长率(%)
2012-6-21	金鹰成份股优选混合	210001	0.592	2.276	-1.71	8.10
2012-6-21	金鹰中小盘精选混合	162102	0.7555	2.3515	-1.55	7.91
2012-6-21	金鹰红利价值灵活配置混合	210002	0.857	1.245	-0.88	0.47
2012-6-21	金鹰行业优势股票	210003	0.7484	0.7784	-3.34	1.01
2012-6-21	金鹰稳健成长股票	210004	0.6920	0.8720	-2.12	1.92
2012-6-21	金鹰主题优势股票	210005	0.6770	0.6770	-1.88	4.48
2012-6-21	金鹰保本混合	210006	1.060	1.060	-0.19	3.72
2012-6-21	金鹰中证技术领先指数	210007	0.7793	0.7793	-1.54	3.95
2012-6-21	金鹰策略配置	210008	0.937	0.937	-1.51	-1.93
2012-6-21	金鹰持久回报分级	162105	1.0471	1.0471	-0.24	-
2012-6-21	金鹰持久回报分级A	162106	1.013	1.013	0.08	-
2012-6-21	金鹰持久回报分级B	150078	1.1263	1.1263	-0.88	-

数据来源：金鹰基金管理有限公司金融工程部。

## 六、金鹰旗下基金业绩走势图



重要提示：本报告中的信息均来源于已公开资料，本公司对这些信息的完整性和准确性不做任何保证和承诺。报告中的观点和预测仅代表我们的判断，本公司不承担因使用本报告而产生的法律责任，我们将根据实际情况的变化作出观点和预测的相应调整而不承担提示说明的责任。本报告并不适用于所有投资人，请谨慎使用。



数据来源：金鹰基金管理有限公司金融工程部。

风险提示：基金的过往业绩并不预示其未来表现。建议您在投资前认真阅读《基金合同》、《招募说明书》等基金法律文件，了解基金的风险收益特征，并根据自身的投资目的、投资期限、投资经验、资产状况等判断基金是否和您的风险承受能力相适应。

重要提示：本报告中的信息均来源于已公开资料，本公司对这些信息的完整性和准确性不做任何保证和承诺。报告中的观点和预测仅代表我们的判断，本公司不承担因使用本报告而产生的法律责任，我们将根据实际情况的变化作出观点和预测的相应调整而不承担提示说明的责任。本报告并不适用于所有投资人，请谨慎使用。

## 七、代销机构

交通银行、中国工商银行、中国银行、中国建设银行、招商银行、中信银行、中国民生银行、上海浦东发展银行、深圳发展银行、宁波银行、平安银行、中国邮政储蓄银行、华夏银行、浙江民泰商业银行等银行。

广州证券、中信建投证券、国泰君安证券、中国银河证券、海通证券、广发证券、国信证券、招商证券、光大证券、东海证券、安信证券、中国中投证券、平安证券、湘财证券、兴业证券、国元证券、宏源证券、国盛证券、山西证券、财通证券、万联证券、东莞证券、西南证券、东吴证券、申银万国证券、长江证券、齐鲁证券、国联证券、爱建证券、财富证券、信达证券、华福证券、方正证券、中信证券、东方证券、长城证券、财达证券、世纪证券、江海证券、华龙证券、华泰证券、天风证券、华安证券、民生证券、国都证券、英大证券、日信证券、浙商证券、金元证券、中航证券、五矿证券、中信万通证券、华宝证券、国海证券、中信证券（浙江）等证券公司。

金鹰基金管理公司直销中心、金鹰“e路通”网上交易平台。

主办：金鹰基金管理有限公司市场拓展部  
地址：中国广州市体育西路 189 号城建大厦 22-23 层  
邮编：510620  
传真：020-83283445  
客服及投诉电话：4006-135-888，020-83936180  
意见反馈：[investor@gefund.com.cn](mailto:investor@gefund.com.cn)

**感谢您的关注!**

**金鹰基金管理有限公司**  
GOLDEN EAGLE ASSET MANAGEMENT CO.,LTD