



# 金鹰基金每周通讯

总第【425】期

2012年 第35周 (8.27-8.31)

风险提示：市场有风险，投资须谨慎

## 本期目录

- 1、一周要闻
- 2、一周国内市场各板块走势
- 3、金投资·鹰视点
- 4、投研手记
- 5、金鹰旗下基金业绩表现
- 6、金鹰旗下基金业绩走势图
- 7、销售机构

## 一、一周要闻

### (一) 国内方面

- 1、8月27日：央行有关负责人表示，此前媒体报道“央行报告：长时期限购损害经济 应用房产税来取代限购”的观点，来自央行调查统计司的一篇研究报告，该报告仅代表作者的个人见解，不代表央行观点，一些网站以央行观点转载发布，严重失实。
- 2、8月28日：国务院副总理李克强出席首届中非地方政府合作论坛开幕式时表示，中非实现“互利”就是要落实好中非合作论坛第五届部长级会议达成的协议和合作项目，更加注重推动农业、制造业等非资源领域合作与资源领域合作齐头并进，更加注重改善民生福祉，更加注重生态环保。
- 3、8月29日：央行营管部在辖区金融机构情况通报会上指出，下一阶段要严格实施差别化住房信贷政策，抑制投机投资性购房需求。
- 4、8月30日：中国总理温家宝表示，中国愿意在全面评估风险的前提下继续购买欧债；中国将加强与欧盟、欧洲央行的沟通，帮助欧盟国家应对债务危机。温家宝称，金融危机还没有结束，但其对欧洲有信心。
- 5、8月31日：国家税务总局近日回答网友提问时表示，对个人住房征收房产税可在一定程度上抑制房地产市场的投资投机行为，但其作用是有限的。

### (二) 海外方面

- 1、8月27日：日前披露的美联储主席伯南克发给众议院住房监管委员会主席、共和党众议员 Darrell Issa 的信件显示，伯南克称，美联储有更多行动的空间来放松金融环境，强化经济复苏。
- 2、8月28日：日本内阁府在月度报告中指出，由于全球经济增长放缓拖累出口和工业产出并威胁复苏前景，日本政府自2011年10月以来首度下调经济评估。
- 3、8月29日：最新数据显示，西班牙经济衰退程度正日益加深，经济形势趋于全面恶化的状况越来越明显。分析认为，西班牙最终将不可避免地向欧洲方面请求全面救助，而目前来看这只是时间问题。
- 4、8月30日：巴西央行于当地时间周三降息50个基点，至纪录低点7.5%，为去年8月以来连续第九次降息，以进一步刺激该国疲软的经济增长。
- 5、8月31日：欧盟委员会主席巴罗佐表示，欧洲央行与欧元区成员国将采取一切必要措施保全欧元。巴罗佐称，欧洲成员国需要继续实施额外结构性改革措施。

## 二、一周国内市场各板块走势

### (一) 主要指数

指数代码	指数名称	最近一周表现及排名		最近一月表现及排名		最近一季表现及排名		年初至今表现及排名	
399102.SZ	创业板综合	-2.66%	3	6.30%	1	-3.61%	1	-2.79%	2
399101.SZ	中小板综	-3.32%	8	0.34%	4	-11.62%	2	-2.98%	3
399001.SZ	深证成份	-4.29%	13	-9.36%	14	-19.03%	14	-7.94%	14
399004.SZ	深证100	-4.33%	14	-7.65%	13	-18.72%	13	-6.28%	11
399107.SZ	深证A股	-3.79%	11	-1.37%	5	-13.35%	3	-3.29%	4
000016.SH	上证50	-2.32%	2	-4.94%	10	-14.04%	5	-4.11%	8
000010.SH	上证180	-2.70%	4	-4.94%	9	-15.66%	10	-5.17%	9
000001.SH	上证综合	-2.13%	1	-2.67%	7	-13.69%	4	-6.91%	13
000973.SH	中证技术领先	-3.43%	9	0.66%	2	-14.31%	7	-6.62%	12
000300.SH	沪深300	-3.11%	6	-5.49%	11	-16.23%	11	-6.01%	10
399314.SZ	巨潮大盘	-2.98%	5	-5.60%	12	-14.12%	6	-3.81%	6
399315.SZ	巨潮中盘	-3.69%	10	-1.93%	6	-16.80%	12	-3.97%	7
399316.SZ	巨潮小盘	-3.96%	12	0.36%	3	-15.58%	9	-2.60%	1
399311.SZ	巨潮1000	-3.31%	7	-3.78%	8	-14.94%	8	-3.62%	5

### (二) 行业指数

指数代码	指数名称	最近一周表现及排名		最近一月表现及排名		最近三月表现及排名		年初至今表现及排名	
801190	金融服务	-0.92%	2	-5.30%	20	-12.67%	8	-2.00%	9
801180	房地产	-2.07%	4	-7.62%	23	-19.39%	17	4.33%	5
801040	黑色金属	-3.50%	14	-1.21%	9	-19.78%	19	-11.68%	19
801050	有色金属	-7.56%	23	-2.59%	15	-19.25%	16	5.50%	3
801120	食品饮料	-5.39%	22	-6.35%	22	-9.58%	5	4.36%	4
801130	纺织服装	-4.78%	19	-3.94%	17	-16.85%	13	-9.14%	16
801160	公用事业	-3.00%	7	-0.69%	8	-6.96%	3	-1.29%	8
801060	建筑建材	-4.03%	17	-4.41%	18	-20.43%	20	-6.69%	12
801090	交运设备	-3.47%	13	-2.90%	16	-22.20%	22	-13.42%	22
801200	商业贸易	-3.25%	12	-2.38%	13	-19.59%	18	-13.24%	21
801010	农林牧渔	-5.11%	21	-1.56%	11	-11.17%	7	-7.40%	13
801230	综合	-3.62%	16	0.77%	7	-15.84%	11	-5.95%	11
801030	化工	-3.19%	10	1.74%	5	-14.26%	9	-4.58%	10
801110	家用电器	-0.12%	1	-2.34%	12	-16.92%	14	0.57%	7
801170	交通运输	-3.05%	8	-5.11%	19	-18.89%	15	-11.35%	18
801070	机械设备	-3.57%	15	-2.47%	14	-21.47%	21	-14.56%	23
801220	信息服务	-2.19%	5	4.95%	2	-7.46%	4	-8.56%	15
801150	医药生物	-4.63%	18	1.74%	4	1.08%	1	6.90%	2
801140	轻工制造	-2.76%	6	1.71%	6	-16.03%	12	-8.26%	14
801210	餐饮旅游	-3.15%	9	-1.42%	10	-5.32%	2	7.93%	1
801020	采掘	-4.82%	20	-5.39%	21	-22.80%	23	-12.15%	20
801100	信息设备	-3.20%	11	2.16%	3	-15.25%	10	-10.67%	17
801080	电子元器件	-1.23%	3	8.24%	1	-9.62%	6	1.22%	6

数据来源：金鹰基金管理有限公司金融工程部。

重要提示：本报告中的信息均来源于已公开资料，本公司对这些信息的完整性和准确性不做任何保证和承诺。报告中的观点和预测仅代表我们的判断，本公司不承担因使用本报告而产生的法律责任，我们将根据实际情况的变化作出观点和预测的相应调整而不承担提示说明的责任。本报告并不适用于所有投资人，请谨慎使用。

### 三、金投资·鹰视点

**一周市场表现：** 上周市场延续下行趋势，上证综指回落 2.13%，收盘至 2047.52 点；深成指回落 0.11%，收于 8210.99 点。

**市场研判：** 从 A 股盘面上的表现来看，市场上周空头占了上风，前期强势股和强势板块继续补跌，对人气打击非常大；从成交量看较上上周略有放大，但依然处于场内资金倒腾为主。上周沪深 300、上证深证指数、超大盘指数创出收盘新低，强势板块补跌继续进行，目前全市场仅剩医药在半年线及年线上，其余行业指数均已跌破半年线及年线，显示人气极其低迷。

#### 一周点评：

“基本面压顶”的判断目前仍未改变，市场对基本面的担忧继续加剧。

(1) 上周官方 PMI 数据大幅低于预期，显示经济底部的复杂性远超想象。

(2) 中报公布完毕，上市公司（剔除银行）中报显示 Q2 单季度同比增速-16%（低于 Q1 同比增速-10%），对三季报单季度的预测显示环比增速-20%，同比增速-17%，继续恶化。

“政策面造底”的边际效应继续减弱，或许我们应该考虑政策长期中性的情景。

(1) 经济数据低迷，引发市场对政策的预期重新加强，但政策力度和速度低于市场预期；

(2) 房价小幅上升引发市场对房地产政策继续从严的担忧，各部委再次强调调控。

海外阶段性冲击：美国大选，经济、财政、货币政策成为选举工具，目前仍属于喊口号阶段，实际动作可能性较小，但市场预期较高。

我们在之前一直认为四季度有一波反弹行情，但是如果在四季度我们看到经济数据内同比和环比都出现大幅回升，则四季度可能还有第二波反弹行情。

## 四、投研手记

### 错误之后是朋友

基金经理助理 尹哲

巴菲特云：“要想在一生中获得投资的成功，并不需要顶级的智商、超凡的商业头脑或秘密的信息，而是需要一个反思错误的能力，并且有能力控制自己的情绪，使其不会对这种思考框架造成侵蚀。”

在投资的辩证法中我们常常需要把错误欣赏为朋友，一方面我们要不断的反思和警醒自己所犯的错误；另一方面我们也要利用市场的错误，做出自己的正确判断。

熊市使得我们有了更多的机会思考人生，反思错误。我们常说市场永远是对的，在无情的市场面前我们经常被伤害的遍体鳞伤。市场中人常常是舔舐身上鲜血或做简单的包扎后继续前行，在经历市场总总的摧残和伤害后，总有一些聪明的投资者总结之前所犯的的错误，把错误当成朋友，这样我们才能成长和进步。因此，我们需要对之前从业经历所犯的的错误经常反思一下，比如说错过了哪些的牛股，哪些风险是当时没有意识到的等等，只有这样我们的学费才不至于白交。

有效利用错误都是取得成功的捷径，我们也要利用市场的错误，虽说市场是没错的，但市场也有盲点，也存在信息不对称，这就是常说的我们长期处在一个半强有效市场中，市场的信息不是完全对称的。格雷厄姆说：“市场先生有两种极端的性格，有时极端兴奋,有时充满了恐惧。有时候思想充满智慧，有时候患了严重的癡狂症。有时候长达数月之久都消沉寡言，有时候又意气风发”。更严重的事情是,市场先生总是拒绝承认自己是疯狂的，因为有无数的研究机构，证明市场先生是理性的，具有效率的。这些理论让市场先生拒绝承认有“病”。可是,不管理论多么完美，市场先生“间歇性的发高烧”却是不争的事实。我们在投资中也善于发掘市场的这种错误配置，发挥自己的研究潜能将市场的短期错误作为自己长期投资的突破口。

股市投资犹如攻克堡垒，不管成功还是失败都需要开总结会。特别是在错误之后，好好思索一番，错误在哪里，可否借鉴，往往会发现大机会的存在。因此，认识每一次错误，珍惜每一个朋友。

声明：本文章内容纯属作者个人观点，仅供投资者参考，并不构成投资建议。投资者据此操作，风险自担。

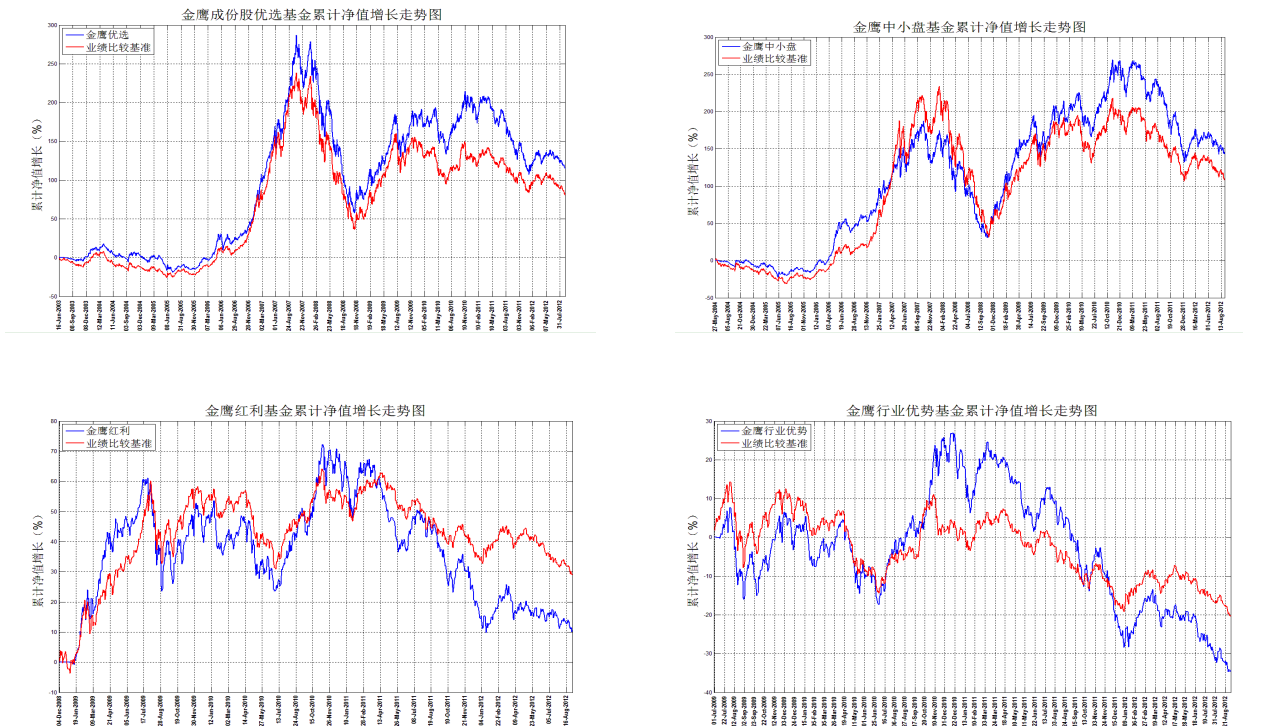
## 五、金鹰旗下基金业绩表现

上周（8月27日-8月31日）上证指数周跌幅：2.13%。

日期	基金名称	基金代码	最新份额净值	累计净值	一周净值增长率(%)	今年以来净值增长率(%)
2012-8-31	金鹰成份股优选混合	210001	0.553	2.216	-1.32	0.97
2012-8-31	金鹰中小盘精选混合	162102	0.7008	2.2968	-1.07	0.10
2012-8-31	金鹰红利价值灵活配置混合	210002	0.818	1.206	-1.30	-4.08
2012-8-31	金鹰行业优势股票	210003	0.6412	0.6712	-1.76	-13.47
2012-8-31	金鹰稳健成长股票	210004	0.6440	0.8240	-0.92	-5.15
2012-8-31	金鹰主题优势股票	210005	0.6060	0.6060	-1.62	-6.48
2012-8-31	金鹰保本混合	210006	1.047	1.047	-0.38	2.45
2012-8-31	金鹰中证技术领先指数	210007	0.6890	0.6890	-3.01	-8.15
2012-8-31	金鹰策略配置	210008	0.845	0.845	-3.12	-11.52
2012-8-31	金鹰持久回报分级	162105	1.0430	1.0430	0.48	-
2012-8-31	金鹰持久回报分级A	162106	1.022	1.022	0.09	-
2012-8-31	金鹰持久回报分级B	150078	1.0917	1.0917	1.35	-
2012-8-31	金鹰核心资源股票	210009	0.939	0.939	-2.39	-
2012-8-31	金鹰中证500指数分级	162107	0.9373	0.9373	-1.43	-
2012-8-31	金鹰中证500A	150088	1.017	1.017	0.13	-
2012-8-31	金鹰中证500B	150089	0.8578	0.8578	-3.22	-

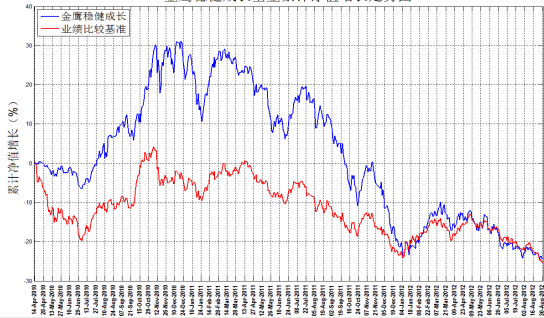
数据来源：金鹰基金管理有限公司金融工程部。

## 六、金鹰旗下基金业绩走势图

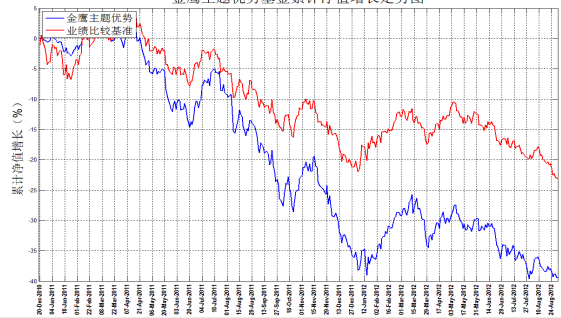


重要提示：本报告中的信息均来源于已公开资料，本公司对这些信息的完整性和准确性不做任何保证和承诺。报告中的观点和预测仅代表我们的判断，本公司不承担因使用本报告而产生的法律责任，我们将根据实际情况的变化作出观点和预测的相应调整而不承担提示说明的责任。本报告并不适用于所有投资人，请谨慎使用。

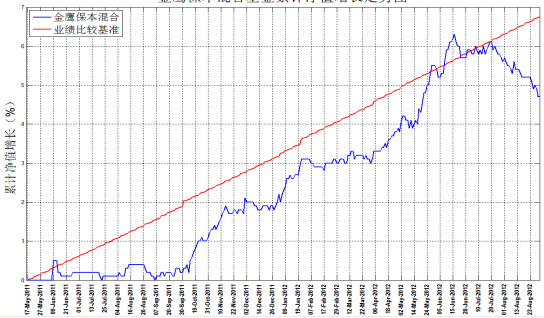
金鹰稳健成长基金累计净值增长走势图



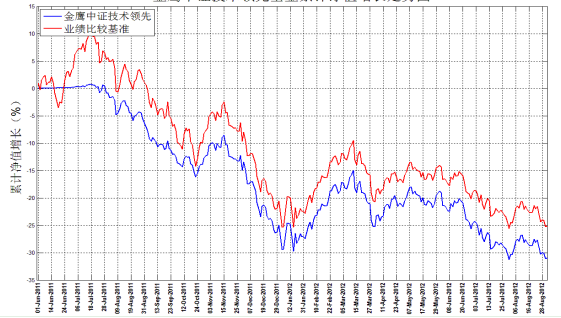
金鹰主题优势基金累计净值增长走势图



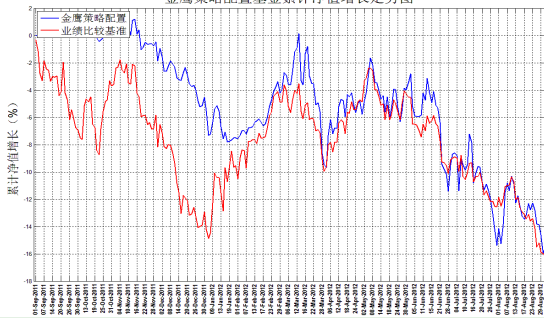
金鹰保本混合基金累计净值增长走势图



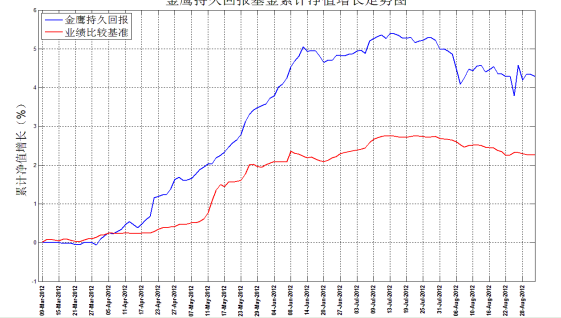
金鹰中证技术领先基金累计净值增长走势图



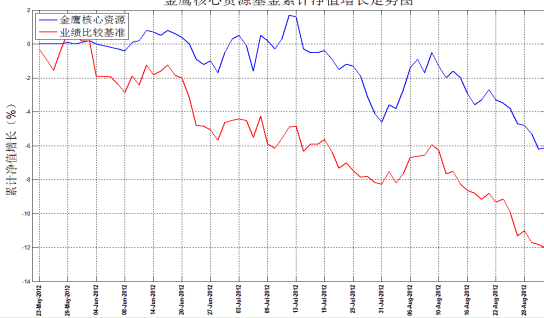
金鹰策略配置基金累计净值增长走势图



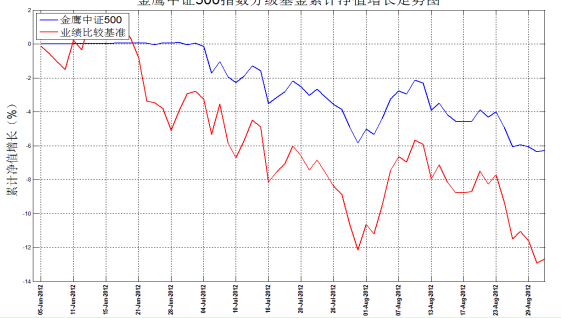
金鹰持久回报基金累计净值增长走势图



金鹰核心资源基金累计净值增长走势图



金鹰中证500指数分级基金累计净值增长走势图



数据来源：金鹰基金管理有限公司金融工程部。

风险提示：基金的过往业绩并不预示其未来表现。建议您在投资前认真阅读《基金合同》、《招募说明书》等基金法律文件，了解基金的风险收益特征，并根据自身的投资目的、投资期限、投资经验、资产状况等判断基金是否和您的风险承受能力相适应。

重要提示：本报告中的信息均来源于已公开资料，本公司对这些信息的完整性和准确性不做任何保证和承诺。报告中的观点和预测仅代表我们的判断，本公司不承担因使用本报告而产生的法律责任，我们将根据实际情况的变化作出观点和预测的相应调整而不承担提示说明的责任。本报告并不适用于所有投资人，请谨慎使用。

## 七、代销机构

交通银行、中国工商银行、中国银行、中国建设银行、招商银行、中信银行、中国民生银行、上海浦东发展银行、宁波银行、平安银行、中国邮政储蓄银行、华夏银行、浙江民泰商业银行等银行。

广州证券、中信建投证券、国泰君安证券、中国银河证券、海通证券、广发证券、国信证券、招商证券、光大证券、东海证券、安信证券、中国中投证券、平安证券、湘财证券、兴业证券、国元证券、宏源证券、国盛证券、山西证券、财通证券、万联证券、东莞证券、西南证券、东吴证券、申银万国证券、长江证券、齐鲁证券、国联证券、爱建证券、财富证券、信达证券、华福证券、方正证券、中信证券、东方证券、长城证券、财达证券、世纪证券、江海证券、华龙证券、华泰证券、天风证券、华安证券、民生证券、国都证券、英大证券、日信证券、浙商证券、金元证券、中航证券、五矿证券、中信万通证券、华宝证券、国海证券、中信证券（浙江）等证券公司。

数米基金销售、好买基金销售、众禄基金销售、天天基金销售等第三方销售机构。

金鹰基金管理公司直销中心、金鹰“e路通”网上交易平台。

主办：金鹰基金管理有限公司市场拓展部  
地址：中国广州市体育西路 189 号城建大厦 22-23 层  
邮编：510620  
传真：020-83283445  
客服及投诉电话：4006-135-888，020-83936180  
意见反馈：[investor@gefund.com.cn](mailto:investor@gefund.com.cn)

**感谢您的关注!**

**金鹰基金管理有限公司**  
GOLDEN EAGLE ASSET MANAGEMENT CO.,LTD