



金鹰基金每周通讯

总第【426】期

2012年 第36周 (9.3-9.7)

风险提示：市场有风险，投资须谨慎

本期目录

- 1、一周要闻
- 2、一周国内市场各板块走势
- 3、金投资·鹰视点
- 4、媒体关注
- 5、金鹰旗下基金业绩表现
- 6、金鹰旗下基金业绩走势图
- 7、销售机构

一、一周要闻

(一) 国内方面

- 1、9月3日：汇丰9月3日公布，8月份汇丰中国制造业采购经理人指数（PMI）终值为47.6，创41个月新低，8月初值为47.8，7月份终值为49.3。其中，8月新出口订单分项降至45.5，为41个月最低；就业分项指数47.6，创2009年3月以来最低。
- 2、9月4日：国家统计局发布报告指出，2011年，规模以上工业国有控股企业实现产值22.1万亿元，占规模以上工业的26.2%；私营企业实现工业总产值25.2万亿元，占规模以上工业的29.9%；港澳台及外商投资工业企业实现工业总产值21.8万亿元，占规模以上工业的25.9%。
- 3、9月5日：国家主席胡锦涛在北京人民大会堂会见美国国务卿希拉里·克林顿。胡锦涛表示，希望美方坚决抵制贸易保护主义，放宽高技术产品对华出口限制，为中国企业赴美投资提供公平竞争环境。
- 4、9月6日：交易员表示，中国央行当日分别进行了200亿7天期和200亿14天期两期逆回购操作。
- 5、9月7日：近期多个城市轨道交通、公路以及市政基础设施建设项目获批，保守估计，发改委在这两日内集中公布批复的项目总投资规模逾1万亿元，通过加大基建投资力度实现稳增长的政策取向进一步明确。

(二) 海外方面

- 1、9月3日：美联储主席伯南克暗示可能推出第三轮量化宽松（QE3）。市场分析认为，9月12至13日的美联储货币会议是推出QE3恰当的时间窗口。
- 2、9月4日：澳洲联储9月4日宣布维持隔夜拆款利率在3.50%水平不变，符合市场预期。
- 3、9月5日：美国三大汽车制造商发布月度销售报告显示，克莱斯勒、通用和福特三大汽车制造商8月汽车销量均实现增长。
- 4、9月6日：评级机构穆迪日前宣布，将爱尔兰本外币债券和储蓄信用评级由Aaa调降至A3，并称该国财政和经济形势面临风险。
- 5、9月7日：美国供应管理协会（ISM）公布的数据显示，受就业和出口反弹支撑，美国8月ISM非制造业采购经理人指数（PMI）升至53.7，为2012年5月以来最高，好于预期的52.5，前值为52.6。

二、一周国内市场各板块走势

(一) 主要指数

指数代码	指数名称	最近一周表现及排名		最近一月表现及排名		最近一季表现及排名		年初至今表现及排名	
399102.SZ	创业板综合	7.48%	1	5.19%	1	7.34%	1	4.49%	1
399101.SZ	中小板综	6.70%	2	0.63%	2	-2.03%	2	3.52%	2
399001.SZ	深证成份	6.07%	6	-5.64%	14	-10.73%	14	-2.35%	13
399004.SZ	深证100	5.92%	8	-4.97%	13	-10.38%	13	-0.73%	10
399107.SZ	深证A股	6.37%	3	-0.77%	5	-4.30%	3	2.87%	4
000016.SH	上证50	4.38%	13	-2.33%	9	-7.88%	10	0.10%	8
000010.SH	上证180	4.86%	12	-2.39%	10	-8.62%	11	-0.56%	9
000001.SH	上证综合	3.92%	14	-1.38%	6	-7.21%	8	-3.26%	14
000973.SH	中证技术领先	6.13%	5	0.61%	3	-4.96%	4	-0.90%	11
000300.SH	沪深300	5.09%	10	-3.00%	12	-8.85%	12	-1.22%	12
399314.SZ	巨潮大盘	4.96%	11	-2.91%	11	-7.20%	7	0.97%	7
399315.SZ	巨潮中盘	5.99%	7	-1.73%	7	-7.57%	9	1.79%	5
399316.SZ	巨潮小盘	6.17%	4	-0.60%	4	-5.96%	5	3.42%	3
399311.SZ	巨潮1000	5.40%	9	-2.24%	8	-7.03%	6	1.59%	6

(二) 行业指数

指数代码	指数名称	最近一周表现及排名		最近一月表现及排名		最近三月表现及排名		年初至今表现及排名	
801190	金融服务	3.52%	21	-2.29%	15	-6.83%	10	1.45%	9
801180	房地产	6.90%	5	-1.56%	13	-10.68%	16	11.53%	4
801040	黑色金属	2.91%	23	-3.86%	19	-14.54%	23	-9.11%	22
801050	有色金属	8.14%	2	-3.52%	18	-11.04%	17	14.09%	1
801120	食品饮料	6.29%	7	-4.13%	20	-3.01%	7	10.92%	5
801130	纺织服装	4.84%	17	-4.33%	22	-9.70%	15	-4.74%	17
801160	公用事业	4.57%	19	0.36%	7	-2.01%	6	3.22%	8
801060	建筑建材	8.70%	1	-1.55%	12	-8.27%	13	1.42%	10
801090	交运设备	6.06%	9	0.01%	8	-12.63%	22	-8.18%	19
801200	商业贸易	5.48%	14	-1.27%	11	-11.31%	18	-8.49%	20
801010	农林牧渔	6.06%	8	-2.33%	17	-1.80%	5	-1.79%	12
801230	综合	4.36%	20	-1.17%	10	-7.18%	11	-1.85%	13
801030	化工	5.96%	11	1.19%	5	-4.54%	9	1.11%	11
801110	家用电器	4.73%	18	0.52%	6	-8.51%	14	5.33%	7
801170	交通运输	3.20%	22	-5.19%	23	-12.46%	21	-8.51%	21
801070	机械设备	6.31%	6	-1.61%	14	-11.67%	19	-9.17%	23
801220	信息服务	5.69%	12	2.98%	2	2.66%	3	-3.36%	15
801150	医药生物	5.13%	16	-0.15%	9	6.77%	1	12.39%	3
801140	轻工制造	5.44%	15	1.21%	4	-7.22%	12	-3.27%	14
801210	餐饮旅游	5.66%	13	-2.32%	16	2.72%	2	14.04%	2
801020	采掘	5.99%	10	-4.24%	21	-11.74%	20	-6.88%	18
801100	信息设备	7.23%	3	2.90%	3	-4.46%	8	-4.21%	16
801080	电子元器件	6.90%	4	6.46%	1	1.37%	4	8.20%	6

数据来源：金鹰基金管理有限公司金融工程部。

重要提示：本报告中的信息均来源于已公开资料，本公司对这些信息的完整性和准确性不做任何保证和承诺。报告中的观点和预测仅代表我们的判断，本公司不承担因使用本报告而产生的法律责任，我们将根据实际情况的变化作出观点和预测的相应调整而不承担提示说明的责任。本报告并不适用于所有投资人，请谨慎使用。

三、金投资·鹰视点

一周市场表现：上周市场周五放量反弹，上周上证综指上涨 3.92%，收盘 2127.76 点；深成指上涨 6.07%，收盘至 8709.07 点。

市场研判：本月行情将比较复杂，从基本面和政策面看，继续创新低的可能性极大；从市场对政策的预期和维稳行情来看，市场随时存在反弹的机会。因此我们认为，市场在 8 月份经济数据公布前后调整，9 月底可能有超跌反弹，而反弹的力度将由这个调整的幅度和维稳力度来决定。

一周点评：

“基本面压顶”的判断目前仍未改变，市场对基本面的担忧继续加剧。（1）8 月工业增加值大幅低于预期，显示经济底部的复杂性远超想象。（2）房价出现上升的同时销量环比降低，但发展商新开工投资有回升。

“政策面造底”的边际效应突然增强，市场对政策过高预期。集中公布基建和投资项目（尽管部分项目在上半年已经批准），引发市场对政策的预期重新加强，政策层为维稳而向市场释放模糊态度，不证实也不证伪未来政策走向。

海外阶段性利好：（1）欧洲央行 OMT 计划暂时消除市场对欧债问题的担忧。（2）美国失业数据低于预期，联储态度模糊，引发市场对美国 QE3 的预期加强，但我们判断大选前出台 QE3 的可能性较低。

从 A 股盘面上的表现来看，市场上周多头占了上风，前期强势股和强势板块补跌后回升，提高了人气；从成交量看上周成交量急剧放大，似乎有场外资金或维稳资金入场信号。上周沪深 300、上证深证指数、超大盘指数仍然在上半周创出收盘新低，目前暂时只能判断是超跌反弹。

我们在之前一直认为四季度有一波反弹行情，而前文提到的反弹行情有可能就是这个反弹行情。但是如果四季度我们看到经济数据能出现同比和环比都出现大幅回升，则四季度可能还有第二波反弹行情。

四、媒体关注

降息通道利好债市 分级债基稳健份额受追捧

北京商报 2012年09月03日

伴随降息周期确定，银行理财产品预期收益率普遍下滑，部分较高约定收益率的债券基金越来越受宠。尤其在股市持续震荡的背景下，分级基金的稳健份额正逐步成为投资人的避险首选。其中，今年以来市场上多款同类产品获得超额申购并启动比例配售。

“分级债基稳健份额受到较多资金追捧，一方面得益于资金面宽松，以及股市震荡形势下投资者偏好固定收益产品的市场氛围。另一方面，分级债基稳定收益份额的认购门槛较低，大多数起步认购金额仅为1000元，且不用承担基金运行的各项费用，是较好的中短期理财产品。”某银行理财经理表示。

分级债基的稳健份额是半封闭型产品，只有在打开日才能申购。其中，最近一次打开的此类产品是金鹰持久回报分级债 A，约定年收益率为4.1%。运作过程中，由于金鹰持久回报分级债的净资产优先分配金鹰回报 A 的本金及约定收益，投资者可以在期限内获得确定的收益回报。金鹰回报 A 仅打开一日，约定年收益率为开放当日的一年定存利率+1.1%，按目前一年3%的定存利息计算，金鹰回报 A 约定年收益率达4.1%，超越了市场上绝大多数期限相近的银行理财产品。

“我们在后续的投资中会密切关注后续可能对债券市场具有重大影响的因素，例如经济状况好转带来的权益市场的机会、资金面情况等，保持组合适当的流动性以应对其他类资产可能的反弹。”金鹰持久回报基金经理邱新红说。

声明：本文章内容纯属作者个人观点，仅供投资者参考，并不构成投资建议。投资者据此操作，风险自担。

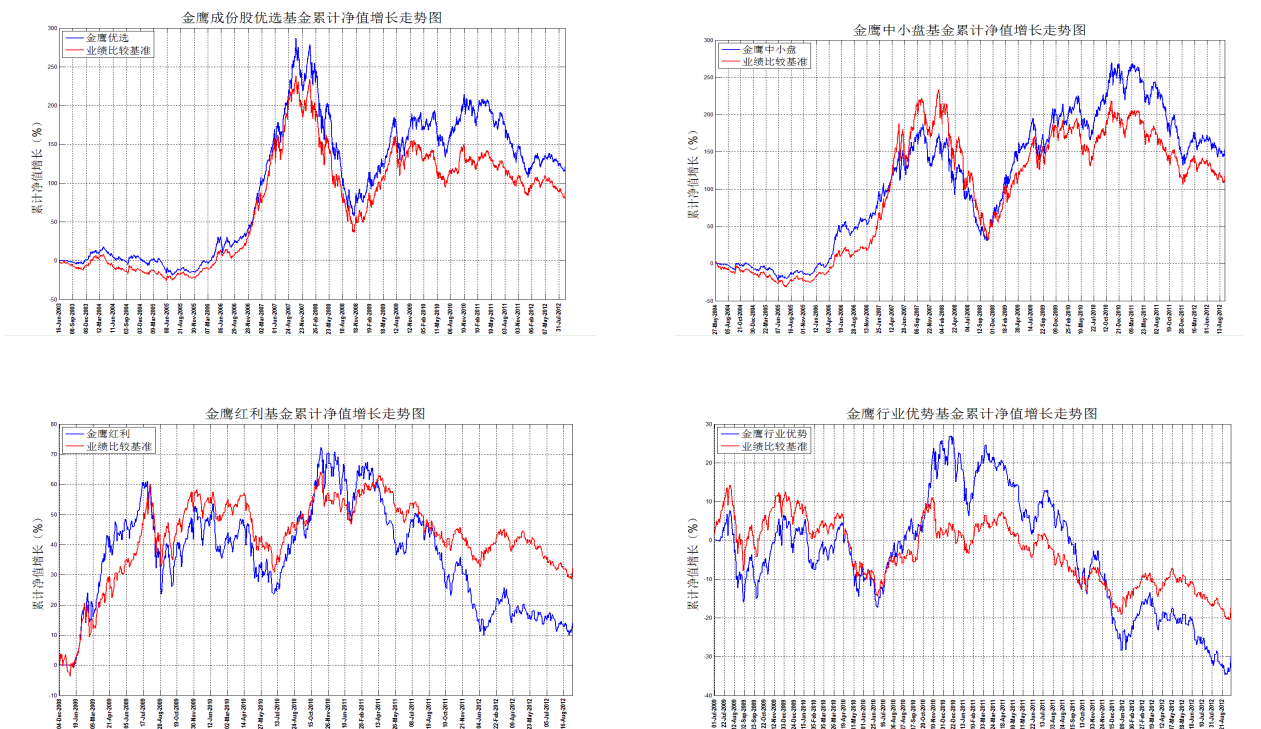
五、金鹰旗下基金业绩表现

上周（9月3日-9月7日）上证指数周涨幅：3.92%。

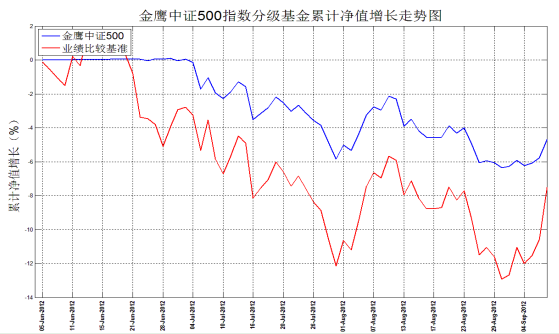
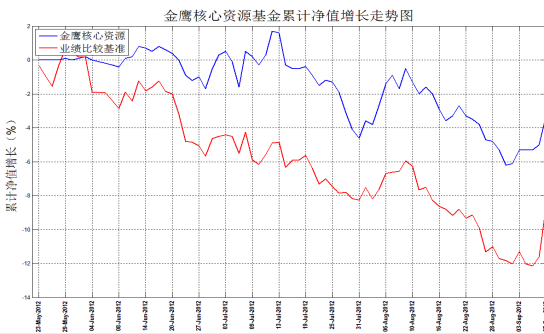
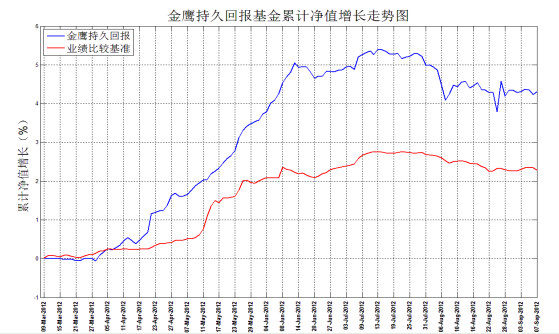
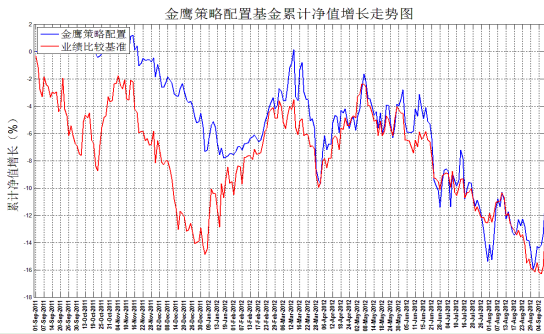
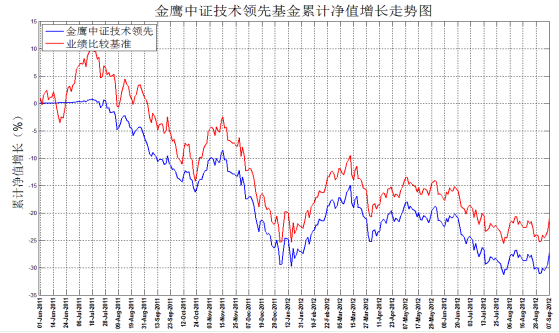
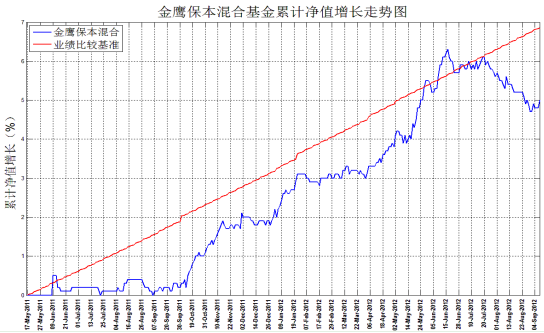
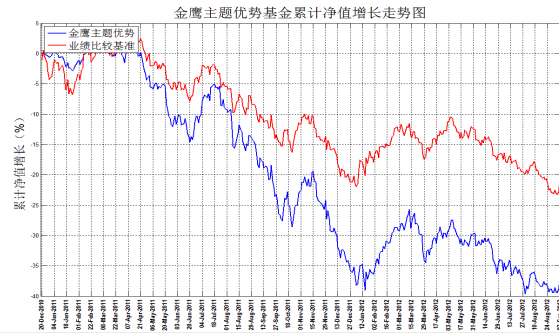
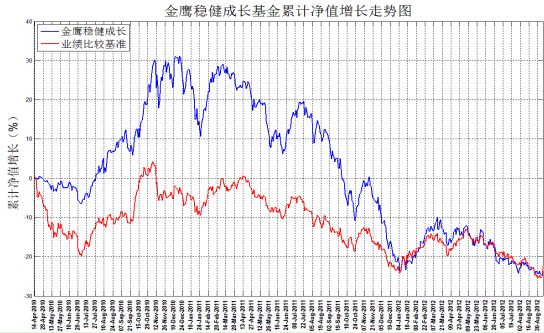
日期	基金名称	基金代码	最新份额净值	累计净值	一周净值增长率(%)	今年以来净值增长率(%)
2012-9-7	金鹰成份股优选混合	210001	0.567	2.237	2.42	3.41
2012-9-7	金鹰中小盘精选混合	162102	0.7252	2.3212	3.48	3.59
2012-9-7	金鹰红利价值灵活配置混合	210002	0.843	1.231	3.00	-1.21
2012-9-7	金鹰行业优势股票	210003	0.6813	0.7113	6.25	-8.06
2012-9-7	金鹰稳健成长股票	210004	0.6540	0.8340	1.55	-3.68
2012-9-7	金鹰主题优势股票	210005	0.6320	0.6320	4.29	-2.47
2012-9-7	金鹰保本混合	210006	1.050	1.050	0.29	2.74
2012-9-7	金鹰中证技术领先指数	210007	0.7258	0.7258	5.34	-3.24
2012-9-7	金鹰策略配置	210008	0.892	0.892	5.59	-6.58
2012-9-7	金鹰持久回报分级	162105	1.0270	1.0432	-1.53	-
2012-9-7	金鹰持久回报分级A	162106	1.000	1.023	0.09	-
2012-9-7	金鹰持久回报分级B	150078	1.0914	1.0914	-0.03	-
2012-9-7	金鹰核心资源股票	210009	0.967	0.967	2.98	-
2012-9-7	金鹰中证500指数分级	162107	0.9532	0.9532	1.70	-
2012-9-7	金鹰中证500A	150088	1.018	1.018	0.14	-
2012-9-7	金鹰中证500B	150089	0.8882	0.8882	3.54	-

数据来源：金鹰基金管理有限公司金融工程部。

六、金鹰旗下基金业绩走势图



重要提示：本报告中的信息均来源于已公开资料，本公司对这些信息的完整性和准确性不做任何保证和承诺。报告中的观点和预测仅代表我们的判断，本公司不承担因使用本报告而产生的法律责任，我们将根据实际情况的变化作出观点和预测的相应调整而不承担提示说明的责任。本报告并不适用于所有投资人，请谨慎使用。



数据来源：金鹰基金管理有限公司金融工程部。

风险提示：基金的过往业绩并不预示其未来表现。建议您在投资前认真阅读《基金合同》、《招募说明书》等基金法律文件，了解基金的风险收益特征，并根据自身的投资目的、投资期限、投资经验、资产状况等判断基金是否和您的风险承受能力相适应。

重要提示：本报告中的信息均来源于已公开资料，本公司对这些信息的完整性和准确性不做任何保证和承诺。报告中的观点和预测仅代表我们的判断，本公司不承担因使用本报告而产生的法律责任，我们将根据实际情况的变化作出观点和预测的相应调整而不承担提示说明的责任。本报告并不适用于所有投资人，请谨慎使用。

七、代销机构

交通银行、中国工商银行、中国银行、中国建设银行、招商银行、中信银行、中国民生银行、上海浦东发展银行、宁波银行、平安银行、中国邮政储蓄银行、华夏银行、浙江民泰商业银行等银行。

广州证券、中信建投证券、国泰君安证券、中国银河证券、海通证券、广发证券、国信证券、招商证券、光大证券、东海证券、安信证券、中国中投证券、平安证券、湘财证券、兴业证券、国元证券、宏源证券、国盛证券、山西证券、财通证券、万联证券、东莞证券、西南证券、东吴证券、申银万国证券、长江证券、齐鲁证券、国联证券、爱建证券、财富证券、信达证券、华福证券、方正证券、中信证券、东方证券、长城证券、财达证券、世纪证券、江海证券、华龙证券、华泰证券、天风证券、华安证券、民生证券、国都证券、英大证券、日信证券、浙商证券、金元证券、中航证券、五矿证券、中信万通证券、华宝证券、国海证券、中信证券（浙江）等证券公司。

数米基金销售、好买基金销售、众禄基金销售、天天基金销售等第三方销售机构。

金鹰基金管理公司直销中心、金鹰“e路通”网上交易平台。

主办：金鹰基金管理有限公司市场拓展部
地址：中国广州市体育西路 189 号城建大厦 22-23 层
邮编：510620
传真：020-83283445
客服及投诉电话：4006-135-888，020-83936180
意见反馈：investor@gefund.com.cn

感谢您的关注!

金鹰基金管理有限公司
GOLDEN EAGLE ASSET MANAGEMENT CO.,LTD