



金鹰基金每周通讯

总第【479】期

2013年 第43周

(2013.10.21-2013.10.25)

风险提示：市场有风险，投资须谨慎

本期目录

- 一、一周要闻
- 二、一周国内市场各板块走势
- 三、金投资·鹰视点
- 四、媒体关注
- 五、金鹰旗下基金业绩表现
- 六、金鹰旗下基金业绩走势图
- 七、销售机构

一、一周要闻

（一）国内方面

1、10月21日：国家外汇管理局近日公布的相关数据显示，9月银行结售汇顺差268亿美元，较8月结售汇顺差83亿美元出现大幅增长。梳理今年以来各月银行结售汇顺差与金融机构外汇占款数据发现，二者存在较高的正相关性。从近期对流动性的表态及暂停逆回购等举动来看，似乎央行对第四季度流动性态度乐观。

2、10月22日：国家统计局公布，9月70个大中城市中，新建商品住宅（不含保障性住房）价格环比下降的城市有2个，持平的城市有3个，上涨的城市有65个；价格同比下降的城市有1个（温州），上涨的城市有69个。

3、10月24日：汇丰24日公布，10月汇丰中国制造业 PMI 预览值为50.9，好于预期的49.8并升至七个月高点，9月终值为50.2。汇丰大中华地区首席经济学家屈宏斌认为，受前期政策稳增长效果显现提振，汇丰制造业 PMI 初值显示工业生产四季度回升势头将持续。

（二）海外方面

1、10月21日：因出口增速放缓，日本9月连续第15个月出现贸易赤字。日本财务省周一（10月21日）报告，9月出口同比增长11.5%，增速低于8月的14.7%，也不及预期的16.1%。

2、10月23日：澳大利亚国库部长 Joe Hockey 周二（10月22日）称，政府将寻求获得国会批准，将政府债务上限上调至5000亿澳元（合4830亿美元），目前的上限水平为3000亿澳元。这凸显出随着长期矿业繁荣的降温澳大利亚财政面临困境。

二、一周国内市场各板块走势

(一) 主要指数

指数代码	指数名称	最近一周表现及排名		最近一月表现及排名		最近一季表现及排名		年初至今表现及排名	
399102.SZ	创业板综合	-4.78%	14	-1.93%	4	11.14%	1	65.00%	1
399101.SZ	中小板综	-3.52%	11	-1.84%	3	8.27%	3	23.37%	3
399001.SZ	深证成份	-2.39%	5	-2.72%	10	6.14%	9	-8.08%	13
399004.SZ	深证100	-2.90%	7	-2.60%	9	3.83%	14	-1.83%	8
399107.SZ	深证A股	-3.20%	9	-1.38%	2	8.12%	4	18.01%	5
000016.SH	上证50	-1.54%	1	-3.01%	14	5.38%	13	-13.25%	14
000010.SH	上证180	-2.16%	3	-2.86%	12	5.68%	11	-7.90%	12
000001.SH	上证综合	-2.77%	6	-2.98%	13	5.53%	12	-6.00%	9
000973.SH	中证技术领先	-3.37%	10	-0.71%	1	7.47%	6	31.97%	2
000300.SH	沪深300	-2.37%	4	-2.49%	8	5.85%	10	-6.12%	11
399314.SZ	巨潮大盘	-2.07%	2	-2.72%	11	6.15%	8	-6.01%	10
399315.SZ	巨潮中盘	-4.20%	13	-2.32%	6	7.47%	5	14.69%	6
399316.SZ	巨潮小盘	-4.16%	12	-1.96%	5	10.23%	2	20.03%	4
399311.SZ	巨潮1000	-2.98%	8	-2.47%	7	7.28%	7	2.70%	7

(二) 行业指数

指数代码	指数名称	最近一周表现及排名		最近一月表现及排名		最近三月表现及排名		年初至今表现及排名	
801190	金融服务	-0.84%	2	-3.39%	16	7.67%	13	-6.88%	18
801180	房地产	-3.16%	13	-4.53%	18	4.53%	18	-6.94%	19
801040	黑色金属	-2.97%	11	-2.14%	14	4.55%	17	-18.30%	21
801050	有色金属	-2.99%	12	-4.75%	20	2.62%	21	-24.81%	22
801120	食品饮料	-4.94%	19	0.39%	7	1.11%	22	-3.53%	17
801130	纺织服装	-2.01%	6	1.07%	6	19.56%	4	6.46%	14
801160	公用事业	-1.17%	3	4.40%	2	6.81%	14	13.62%	11
801060	建筑建材	-2.60%	9	-2.02%	13	3.06%	19	-10.77%	20
801090	交运设备	-1.81%	5	-0.52%	9	11.39%	10	13.19%	12
801200	商业贸易	-8.53%	23	-4.92%	21	28.18%	1	18.54%	8
801010	农林牧渔	-5.11%	20	2.98%	3	20.40%	2	12.81%	13
801230	综合	-3.29%	14	-0.35%	8	11.06%	11	17.49%	9
801030	化工	-2.48%	7	-1.21%	12	5.56%	16	6.37%	15
801110	家用电器	3.82%	1	5.25%	1	18.03%	6	26.53%	5
801170	交通运输	-3.74%	17	-5.58%	22	19.34%	5	3.15%	16
801070	机械设备	-1.77%	4	1.62%	4	12.05%	8	16.06%	10
801220	信息服务	-8.53%	22	-8.14%	23	11.47%	9	80.79%	1
801150	医药生物	-3.33%	15	-1.15%	11	0.32%	23	34.03%	4
801140	轻工制造	-2.76%	10	1.37%	5	15.41%	7	20.61%	7
801210	餐饮旅游	-4.76%	18	-4.53%	19	20.28%	3	22.71%	6
801020	采掘	-2.59%	8	-0.97%	10	5.80%	15	-26.51%	23
801100	信息设备	-6.54%	21	-3.74%	17	8.69%	12	46.64%	2
801080	电子元器件	-3.46%	16	-3.25%	15	2.68%	20	36.60%	3

数据来源：金鹰基金管理有限公司金融工程部。

重要提示：本报告中的信息均来源于已公开资料，本公司对这些信息的完整性和准确性不做任何保证和承诺。报告中的观点和预测仅代表我们的判断，本公司不承担因使用本报告而产生的法律责任，我们将根据实际情况的变化作出观点和预测的相应调整而不承担提示说明的责任。本报告并不适用于所有投资人，请谨慎使用。

三、金投资·鹰视点

一周市场表现：上周(10月21日——10月25日)上证综指跌2.77%，收盘2132.69点；深成指跌2.39%，收盘8379.61点。

市场研判及点评：

1、本周市场判断：(1)宏观数据的解读出现分歧；(2)汇丰PMI初值再创新高；(3)热点板块的走势也出现了分歧，上周四个指数都一度跌破或跌至60日线，只有创业板指数获得了60日线的支撑并站稳；(4)会议前期，各种预期也层出不穷，而政策保持稳定；(5)上周美股GOOGLE再次创出历史新高；(6)对于主板而言，中期的风险仍然是流动性，十月末资金利率水平有所上升，但是比较之前的月份的月末利率，利率上升幅度不明显，虽然流动性中期趋紧趋势不变，但是趋紧的幅度和速度较预期的好；(7)成长股的风险仍然是IPO重启，IPO重启时点的各种预期仍然会不断产生，而能够抵抗IPO风险的是真正的有业绩支撑且估值合理并有政策支持的增长股；(8)我们认为，在十八大之前，出现系统性上升和下跌出现的概率不大，结构性的机会仍然存在，其中具有业绩支撑且估值合理并有政策支持的增长股存在估值切换的机会。

2、仓位和结构：短线维持仓位在85%（前值85%），在结构上，我们总体建议以确定性的成长股（消费+新兴产业）为主，以低估值的早周期为辅。对有色煤炭等强周期股仍然建议减持。如指数反弹至2300则应该降低总体仓位。同时在十八大开会期间可能也需降低仓位观察。

3、行业配置：持有汽车、家电、医药、大众消费品、银行。

4、在成长股方面，我们认为环保、LED、通信、替代能源是有政策支持并有业绩或者进入业绩拐点的，建议作为2014年布局的首选。

四、关注金鹰

金鹰五基金今年以来平均涨逾30%

2013年10月25日 法制晚报

今年以来，尽管股市出现前所未有的剧烈分化，大盘持续性振荡下跌，但不少基金公司依靠成功把握住股市结构性投资机遇，旗下偏股基金一举擒获不俗的业绩表现。Wind统计显示，今年以来，金鹰基金旗下三只主动偏股混合基金和两只股票指数基金表现尤为出色，截至10月14日，五只基金平均净值增长率30.16%，收益排名均位列其同类可比基金的前1/3梯队，为基金持有人带来较为可观的投资回报。

今年以来，A股市场将结构性行情演绎到了极致。Wind数据显示，截至10月14日，在上证综指震荡下跌

重要提示：本报告中的信息均来源于已公开资料，本公司对这些信息的完整性和准确性不做任何保证和承诺。报告中的观点和预测仅代表我们的判断，本公司不承担因使用本报告而产生的法律责任，我们将根据实际情况的变化作出观点和预测的相应调整而不承担提示说明的责任。本报告并不适用于所有投资人，请谨慎使用。

1.38%的同时，中小板指和创业板指却分别上涨了27.34%和95.22%，风格分化明显的结构性行情成就了依靠主动投资管理的偏股基金良好的运作成绩。以金鹰基金为例，旗下三只偏股混合基金——金鹰红利价值、金鹰中小盘精选和金鹰成份股优选上述同期分别获得31.97%、24.79%和23.94%的净值增长，平均涨幅26.9%，分别位列同类基金前1/5、1/3、1/5梯队。并且，截至10月17日，银河数据显示金鹰中小盘最近一个月以7.66%的涨幅在同类型基金中排名第一。

除了主动管理的偏股基金外，金鹰在指数化投资的表现也可圈可点。金鹰基金旗下两只股票指数基金今年来亦收益颇丰。Wind 数据显示，截至10月14日，金鹰中证技术领先净值增长率34.19%，跻身27只可比的增强指数型股票基金第2位，相比同类基金7.73%的平均收益水平，以超出26%的绝对优势领先同类；金鹰中证500B亦获35.92%的收益率，在139只同类基金中排第15位。

优异业绩的取得需要强大的投研实力做保障。记者了解到，金鹰基金近几年努力修炼基本功，力求打造长期有效的核心竞争力。公司目前建立了较为完备的投资队伍，投研部人员扩展至30多人，核心成员皆具有十多年行业从业经验，专业技术与投资心态日趋成熟。

在操作策略上，金鹰基金表示长期看好环保和4G（通信），以及替代能源、智慧城市、LED，在这些细分行业中寻找成长性和估值匹配的真成长股配置。在结构上，金鹰基金总体建议以确定性的成长股，主要是消费和新兴产业为主，以低估值的早周期为辅，对有色煤炭等强周期股仍然建议减持。

声明：本文章内容纯属作者个人观点，仅供投资者参考，并不构成投资建议。投资者据此操作，风险自担。基金的过往业绩并不预示其未来表现。



如果您从银行、第三方代销平台购买了金鹰基金的产品，您可以通过金鹰基金网站完善资料信息，成为金鹰会员，并获得抽奖机会，活动时间：即日起至2013年12月31日。活动详情请关注金鹰基金官网：www.gefund.com.cn

声明：活动详情以金鹰基金官网主题页为准，本活动的最终解释权归金鹰基金所有。

重要提示：本报告中的信息均来源于已公开资料，本公司对这些信息的完整性和准确性不做任何保证和承诺。报告中的观点和预测仅代表我们的判断，本公司不承担因使用本报告而产生的法律责任，我们将根据实际情况的变化作出观点和预测的相应调整而不承担提示说明的责任。本报告并不适用于所有投资人，请谨慎使用。

五、金鹰旗下基金业绩表现

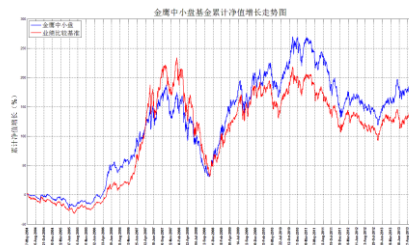
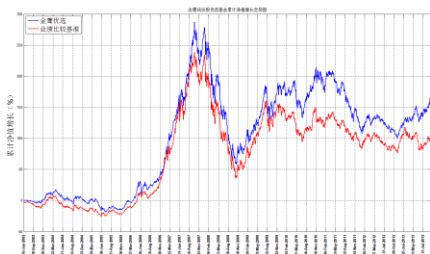
第 43 周（2013 年 10 月 21 日—10 月 25 日）上证指数周跌幅：2.77%。

日期	基金名称	基金代码	最新份额净值	累计净值	一周净值增长率(%)	今年以来净值增长率(%)
2013-10-25	金鹰中小盘精选混合	162102	0.8285	2.4245	-4.27	17.79
2013-10-25	金鹰行业优势股票	210003	0.8185	0.8485	-2.54	18.76
2013-10-25	金鹰稳健成长股票	210004	0.7900	0.9700	-1.50	20.98
2013-10-25	金鹰主题优势股票	210005	0.6910	0.6910	-5.21	13.28
2013-10-25	金鹰红利价值灵活配置混合	210002	1.041	1.429	-3.85	25.32
2013-10-25	金鹰成份股优选混合	210001	0.666	2.388	-3.40	17.45
2013-10-25	金鹰保本混合	210006	1.114	1.114	-0.09	4.90
2013-10-25	金鹰中证技术领先指数	210007	0.8938	0.8938	-3.24	27.23
2013-10-25	金鹰策略配置	210008	1.037	1.037	-4.55	17.29
2013-10-25	金鹰持久回报分级	162105	1.0899	1.1318	-0.56	5.94
2013-10-25	金鹰持久回报分级A	162106	1.006	1.071	0.08	3.36
2013-10-25	金鹰持久回报分级B	150078	1.2392	1.2392	-1.46	6.09
2013-10-25	金鹰核心资源股票	210009	1.021	1.121	-4.49	15.02
2013-10-25	金鹰中证500指数分级	162107	1.0584	1.0788	-3.66	12.53
2013-10-25	金鹰中证500A	150088	1.053	1.093	0.12	5.58
2013-10-25	金鹰中证500B	150089	1.0637	1.0637	-7.13	20.71
2013-10-25	金鹰元泰信用债A	210010	0.990	0.990	-0.26	-1.29
2013-10-25	金鹰元泰信用债C	210011	0.9859	0.9859	-0.25	-1.63
2013-10-25	金鹰元丰保本混合	210014	1.005	1.005	-0.20	-
2013-10-25	金鹰元盛分级债券	162108	0.9920	0.9920	-0.20	-
2013-10-25	金鹰元盛分级债券A	162109	1.022	1.022	0.10	-
2013-10-25	金鹰元盛分级债券B	150132	0.9210	0.9210	-1.07	-
2013-10-25	金鹰元安保本混合	000110	1.005	1.005	-0.05	-

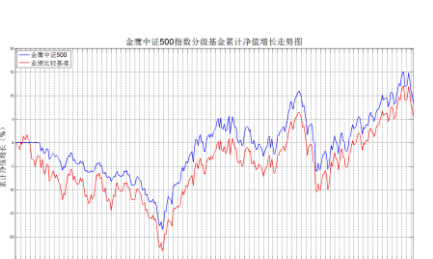
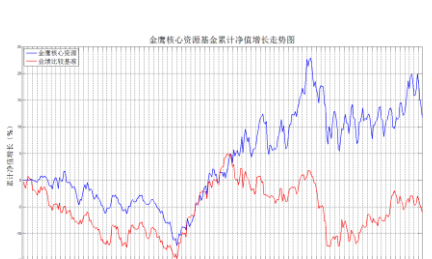
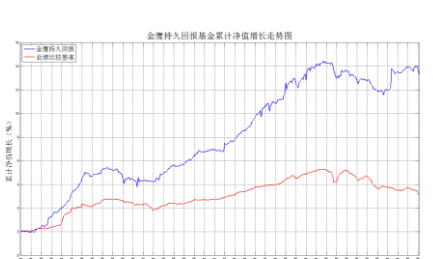
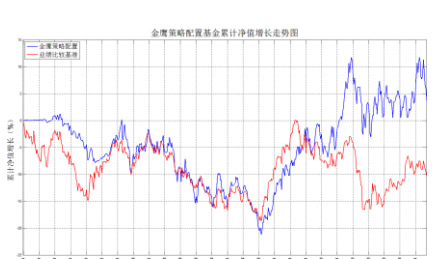
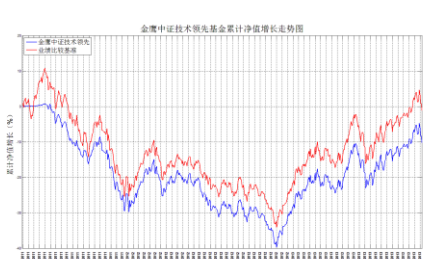
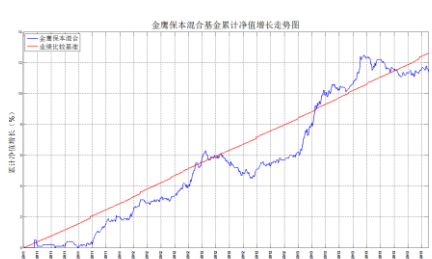
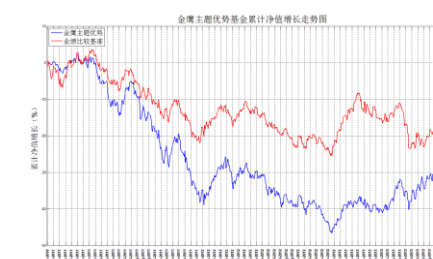
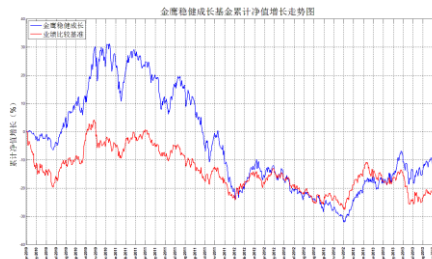
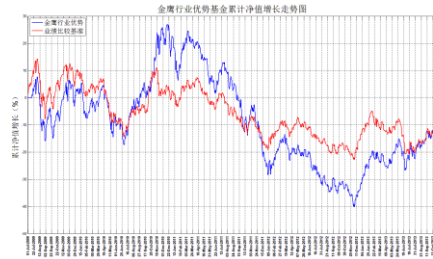
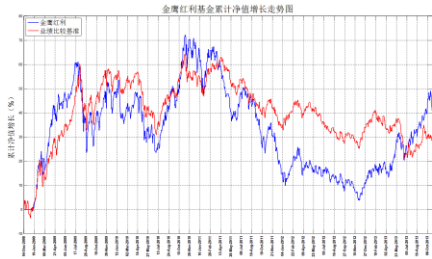
日期	基金名称	基金代码	每万份基金收益	七日年化收益率(%)	今年以来收益率(%)
2013-10-25	金鹰货币A	210012	0.8781	5.0570	2.8854
2013-10-25	金鹰货币B	210013	0.9407	5.2990	3.0806

数据来源：金鹰基金管理有限公司金融工程部。

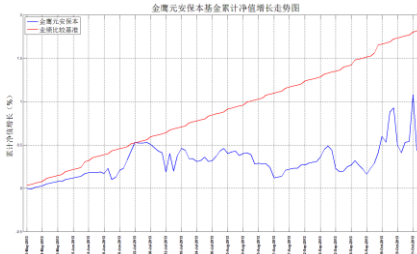
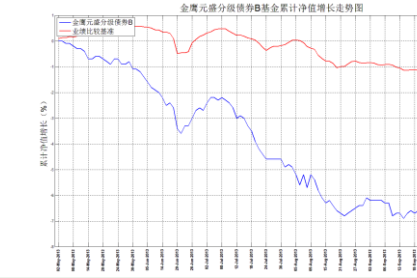
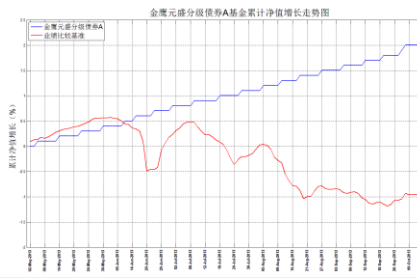
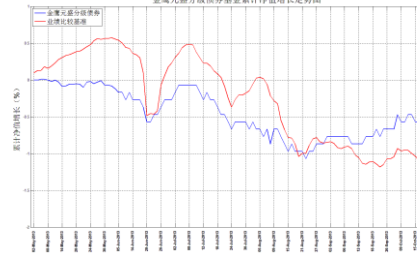
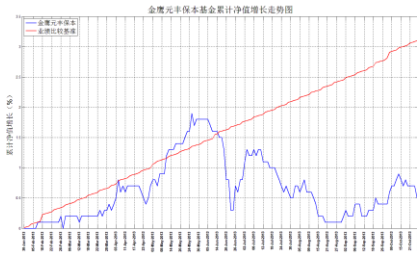
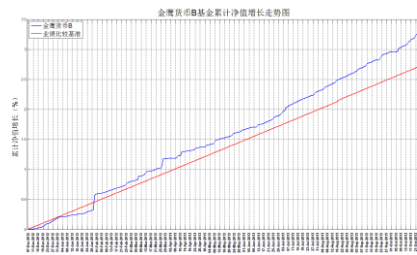
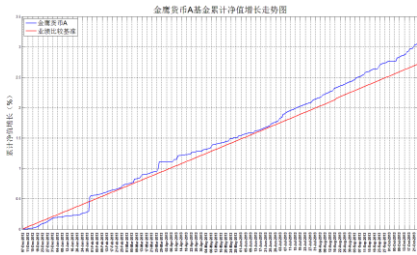
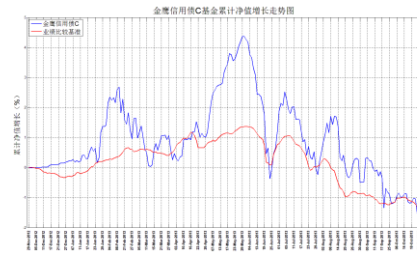
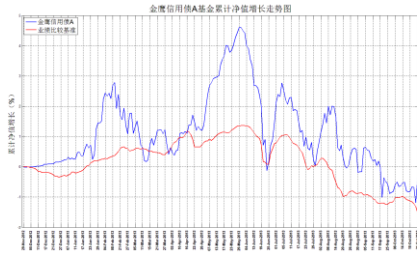
六、金鹰旗下基金业绩走势图



重要提示：本报告中的信息均来源于已公开资料，本公司对这些信息的完整性和准确性不做任何保证和承诺。报告中的观点和预测仅代表我们的判断，本公司不承担因使用本报告而产生的法律责任，我们将根据实际情况的变化作出观点和预测的相应调整而不承担提示说明的责任。本报告并不适用于所有投资人，请谨慎使用。



重要提示：本报告中的信息均来源于已公开资料，本公司对这些信息的完整性和准确性不做任何保证和承诺。报告中的观点和预测仅代表我们的判断，本公司不承担因使用本报告而产生的法律责任，我们将根据实际情况的变化作出观点和预测的相应调整而不承担提示说明的责任。本报告并不适用于所有投资人，请谨慎使用。



数据来源：金鹰基金管理有限公司金融工程部。

风险提示：基金的过往业绩并不预示其未来表现。建议您在投资前认真阅读《基金合同》、

重要提示：本报告中的信息均来源于已公开资料，本公司对这些信息的完整性和准确性不做任何保证和承诺。报告中的观点和预测仅代表我们的判断，本公司不承担因使用本报告而产生的法律责任，我们将根据实际情况的变化作出观点和预测的相应调整而不承担提示说明的责任。本报告并不适用于所有投资人，请谨慎使用。

《招募说明书》等基金法律文件，了解基金的风险收益特征，并根据自身的投资目的、投资期限、投资经验、资产状况等判断基金是否和您的风险承受能力相适应。

七、代销机构

交通银行、中国工商银行、中国银行、中国建设银行、招商银行、中信银行、中国民生银行、上海浦东发展银行、宁波银行、平安银行、中国邮政储蓄银行、华夏银行、浙江民泰商业银行等银行。

广州证券、中信建投证券、国泰君安证券、中国银河证券、海通证券、广发证券、国信证券、招商证券、光大证券、东海证券、安信证券、中国中投证券、平安证券、湘财证券、兴业证券、国元证券、宏源证券、国盛证券、山西证券、财通证券、万联证券、东莞证券、西南证券、东吴证券、申银万国证券、长江证券、齐鲁证券、国联证券、爱建证券、财富证券、信达证券、华福证券、方正证券、中信证券、东方证券、长城证券、财达证券、世纪证券、江海证券、华龙证券、华泰证券、天风证券、华安证券、民生证券、国都证券、英大证券、日信证券、浙商证券、金元证券、中航证券、五矿证券、中信万通证券、华宝证券、国海证券、中信证券（浙江）、新时代证券等证券公司。

数米基金销售、好买基金销售、众禄基金销售、天天基金销售、长量基金销售、展恒基金销售、浙江同花顺基金销售、中期基金销售、和讯信息科技有限公司等第三方销售机构。

金鹰基金管理公司直销中心、金鹰“e路通”网上交易平台。

主办：金鹰基金管理有限公司市场拓展部
地址：中国广州市体育西路 189 号城建大厦 22-23 层
邮编：510620
传真：020-83283445
客服及投诉电话：4006-135-888，020-83936180
意见反馈：investor@gefund.com.cn

感谢您的关注!

金鹰基金管理有限公司
GOLDEN EAGLE ASSET MANAGEMENT CO.,LTD