



金鹰基金每周通讯

总第【500】期

2014年第13周

(2014.3.24-2014.3.28)

风险提示：市场有风险，投资须谨慎

本期目录

- 一、一周要闻
- 二、一周国内市场各板块走势
- 三、金投资·鹰视点
- 四、金鹰旗下基金业绩表现
- 五、金鹰旗下基金业绩走势图
- 六、销售机构

一、一周要闻

(一) 国内方面

1、3月24日：汇丰公布中国3月制造业采购经理人（PMI）初值48.1，创八个月最低水平，前值48.5，预期48.7。该数据仍明显低于50这一荣枯分水岭，连续第三个月萎缩。3月制造业产出分项指数初值降至47.3，为18个月来最低且连续两月在50下方，上月终值为48.8，是次PMI预览数据样本采集期为3月12-20日之间。终值定于4月1日发布。

2、3月27日：国家统计局公布，1-2月份，全国规模以上工业企业实现利润总额7793.1亿元，同比增长9.4%，其中，主营业务利润7395.9亿元，同比增长8.4%。

(二) 海外方面

3月24日：西班牙首相拉霍伊(Mariano Rajoy)上周五(3月21日)表示，西班牙经济在2015年的增速可能会高达1.8%。西班牙政府此前预计，该国国内生产总值(GDP)增速可能会在2015年达到1.5%。

二、一周国内市场各板块走势

(一) 主要指数

指数代码	指数名称	最近一周表现及排名		最近一月表现及排名		最近一季表现及排名		年初至今表现及排名	
399102.SZ	创业板综合	-6.80%	14	-6.76%	14	4.53%	1	4.04%	1
399101.SZ	中小板综	-4.24%	13	-5.49%	12	0.18%	4	-0.43%	4
399001.SZ	深证成份	-1.05%	6	-2.72%	8	-10.97%	14	-11.77%	14
399004.SZ	深证100	-1.36%	8	-3.50%	9	-9.26%	13	-10.05%	13
399107.SZ	深证A股	-3.75%	12	-4.31%	11	-0.59%	5	-1.23%	5
000016.SH	上证50	0.54%	1	0.53%	1	-5.04%	9	-6.52%	9
000010.SH	上证180	0.05%	2	-0.46%	2	-5.32%	10	-6.53%	10
000001.SH	上证综合	-0.29%	4	-0.71%	3	-2.83%	7	-3.51%	7
000973.SH	中证技术领先	-3.55%	11	-5.61%	13	1.09%	3	0.30%	3
000300.SH	沪深300	-0.32%	5	-1.24%	5	-6.58%	11	-7.64%	11
399314.SZ	巨潮大盘	-0.16%	3	-1.03%	4	-6.87%	12	-7.94%	12
399315.SZ	巨潮中盘	-1.48%	9	-2.50%	7	-1.85%	6	-2.83%	6
399316.SZ	巨潮小盘	-3.38%	10	-3.88%	10	2.36%	2	1.74%	2
399311.SZ	巨潮1000	-1.19%	7	-2.01%	6	-3.85%	8	-4.82%	8

重要提示：本报告中的信息均来源于已公开资料，本公司对这些信息的完整性和准确性不做任何保证和承诺。报告中的观点和预测仅代表我们的判断，本公司不承担因使用本报告而产生的法律责任，我们将根据实际情况的变化作出观点和预测的相应调整而不承担提示说明的责任。本报告并不适用于所有投资人，请谨慎使用。

(二) 行业指数

指数代码	指数名称	最近一周表现 及排名		最近一月表现 及排名		最近三月表现 及排名		年初至今表现 及排名	
801190	金融服务	0.00%	4	0.00%	3	-2.12%	16	-3.75%	16
801180	房地产	2.09%	1	10.56%	1	3.43%	8	2.28%	8
801040	黑色金属	1.01%	3	-0.35%	10	-4.19%	18	-5.58%	19
801050	有色金属	-1.17%	12	-3.54%	17	-2.01%	15	-2.80%	15
801120	食品饮料	-5.27%	23	-1.57%	12	-4.90%	20	-6.42%	20
801130	纺织服装	-1.26%	13	-0.02%	9	3.04%	9	2.07%	9
801160	公用事业	-1.43%	14	-3.40%	16	-4.82%	19	-5.39%	18
801060	建筑建材	0.00%	4	0.00%	3	-1.10%	14	-1.65%	14
801090	交通运输	0.00%	4	0.00%	3	4.39%	7	4.31%	7
801200	商业贸易	-1.14%	11	-3.80%	18	-3.50%	17	-4.28%	17
801010	农林牧渔	-2.10%	16	-4.13%	21	-10.62%	22	-11.29%	22
801230	综合	-2.97%	19	-1.62%	13	10.43%	4	8.81%	4
801030	化工	-2.52%	17	-0.74%	11	-0.49%	12	-0.93%	12
801110	家用电器	-0.99%	10	-3.30%	15	-7.85%	21	-8.39%	21
801170	交通运输	1.75%	2	1.48%	2	-1.05%	13	-1.56%	13
801070	机械设备	0.00%	4	0.00%	3	11.99%	3	10.82%	3
801220	信息服务	0.00%	4	0.00%	3	19.91%	1	18.80%	1
801150	医药生物	-3.43%	21	-3.93%	19	0.94%	11	0.10%	11
801140	轻工制造	-3.37%	20	-3.94%	20	6.41%	6	5.06%	6
801210	餐饮旅游	-2.86%	18	-4.64%	22	7.44%	5	6.51%	5
801020	采掘	-1.92%	15	-2.56%	14	-11.73%	23	-12.29%	23
801100	信息设备	0.00%	4	0.00%	3	12.83%	2	13.18%	2
801080	电子元器件	-4.08%	22	-6.33%	23	1.21%	10	1.27%	10

数据来源：金鹰基金管理有限公司金融工程部。

三、金投资·鹰视点

一周市场表现： 上周（3月24日-3月28日）上证综指跌0.29%，收盘2041.71点；深成指跌1.05%，收盘7165.57点。

市场研判及点评：

1、本周市场判断：（1）基本面数据继续回落（市场对一季度GDP的预期最低降到了7.2）。（2）市场近期对政策放松刺激经济的预期逐渐升温（房地产局部放松预期提升）。（3）优先股政策落地，市场解读为利好。我们的观点为中性。（4）对于主板而言，中期的风险仍然是流动性。3月末回购利率快速上升，今日已经大幅回落。（5）IPO确定重启，短期情绪压力可能较大，但不影响新兴产业长期的机会。（6）由于短期利好较

重要提示：本报告中的信息均来源于已公开资料，本公司对这些信息的完整性和准确性不做任何保证和承诺。报告中的观点和预测仅代表我们的判断，本公司不承担因使用本报告而产生的法律责任，我们将根据实际情况的变化作出观点和预测的相应调整而不承担提示说明的责任。本报告并不适用于所有投资人，请谨慎使用。

少，经济数据利空较多，我们认为在情绪的影响下，第二季度的波动区间可能下调为（1900，2300）点。大盘以震荡为主。同时我们认为两会后短期以主题股的结构性价行情为主。

2、仓位和结构：建议仓位可维持在80-85%（前值80-85%），我们认为两会后行情将进入震荡，结构上短期以主题为主。在结构上，短期对京津冀等主题的炒作可能进入下半场。中期看我们仍然建议继续持仓受益经济转型的成长股，两会政策对它们有支持。

3、行业配置：防御思维加略积极配置，持有家电、医药、大众消费品。

4、在成长股方面，我们认为前期经过调整的环保、LED有可能率先企稳反弹。

四、金鹰旗下基金业绩表现

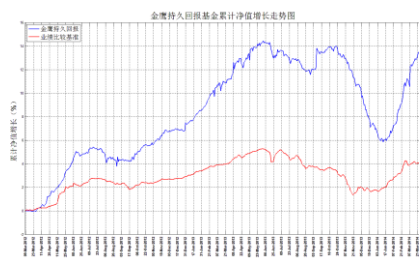
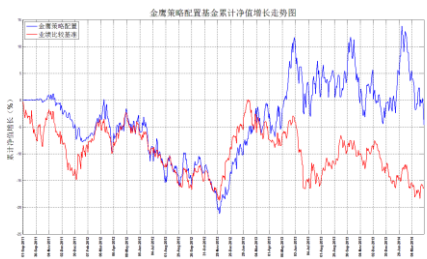
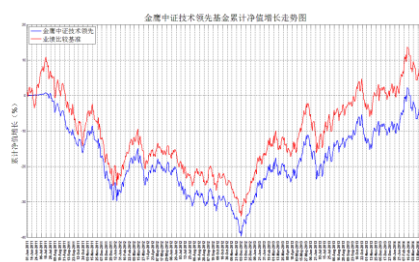
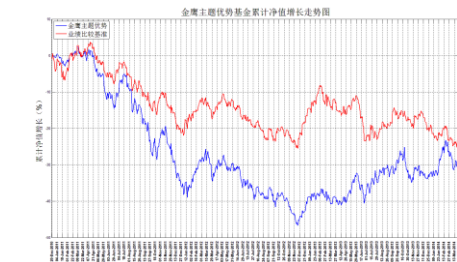
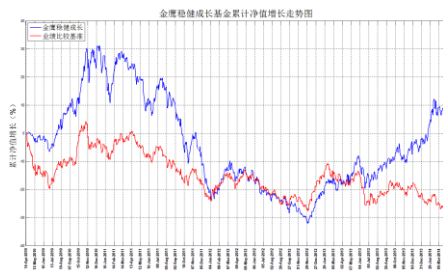
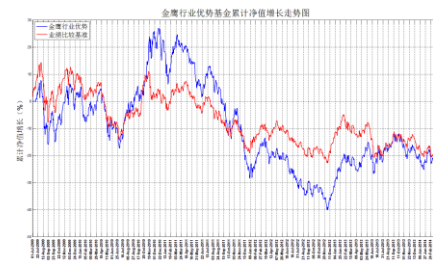
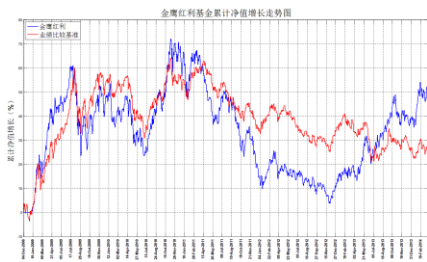
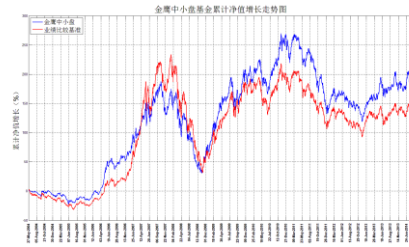
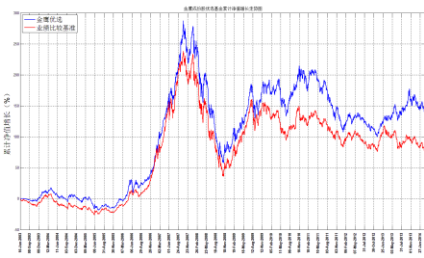
第13周（2014年3月24日至3月28日）上证指数周跌幅：0.29%。

日期	基金名称	基金代码	最新份额净值	累计净值	一周净值增长率(%)	今年以来净值增长率(%)
2014-3-28	金鹰中小盘精选混合	162102	0.8101	2.4061	-1.79	1.39
2014-3-28	金鹰行业优势股票	210003	0.7621	0.7921	-0.64	-3.11
2014-3-28	金鹰稳健成长股票	210004	0.8730	1.0530	-3.96	4.05
2014-3-28	金鹰主题优势股票	210005	0.6670	0.6670	-5.39	-1.91
2014-3-28	金鹰红利价值灵活配置混合	210002	1.091	1.479	-2.15	6.20
2014-3-28	金鹰成份股优选混合	210001	0.606	2.296	-1.56	-8.10
2014-3-28	金鹰保本混合	210006	1.111	1.111	-0.27	0.91
2014-3-28	金鹰中证技术领先指数	210007	0.9175	0.9175	-3.35	-0.12
2014-3-28	金鹰策略配置	210008	0.953	0.953	-4.77	-4.18
2014-3-28	金鹰持久回报分级	162105	1.0931	1.1345	0.31	7.59
2014-3-28	金鹰持久回报分级A	162106	1.002	1.090	0.08	0.98
2014-3-28	金鹰持久回报分级B	150078	1.1753	1.1753	0.50	11.08
2014-3-28	金鹰核心资源股票	210009	0.947	1.047	-6.05	-6.61
2014-3-28	金鹰中证500指数分级	162107	1.0176	1.0707	-2.15	-0.01
2014-3-28	金鹰中证500A	150088	1.016	1.121	0.13	1.55
2014-3-28	金鹰中证500B	150089	1.0197	1.0197	-4.33	-1.50
2014-3-28	金鹰元泰信用债A	210010	0.993	0.993	0.49	2.59
2014-3-28	金鹰元泰信用债C	210011	0.9877	0.9877	0.49	2.51
2014-3-28	金鹰元丰保本混合	210014	1.004	1.004	0.10	-
2014-3-28	金鹰元盛分级债券	162108	0.8930	0.9090	0.00	-
2014-3-28	金鹰元盛分级债券A	162109	1.018	1.041	0.10	-
2014-3-28	金鹰元盛分级债券B	150132	0.8510	0.8510	0.00	-
2014-3-28	金鹰元安保本混合	000110	1.019	1.019	-0.71	-
日期	基金名称	基金代码	每万份基金收益	七日年化收益率(%)	今年以来收益率(%)	
2014-3-28	金鹰货币A	210012	1.2090	5.2410	1.2684	
2014-3-28	金鹰货币B	210013	1.2797	5.5060	1.3258	

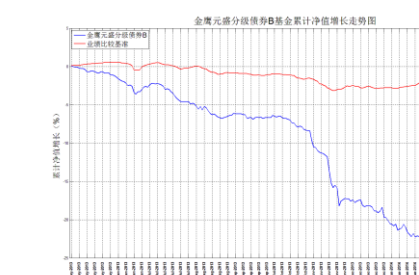
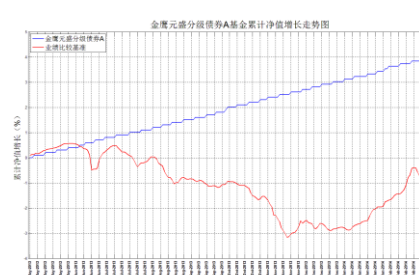
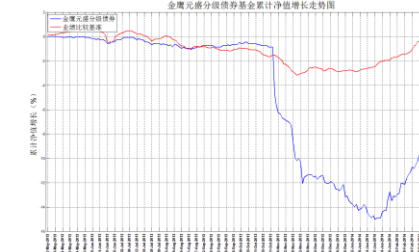
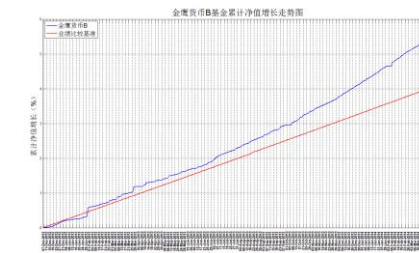
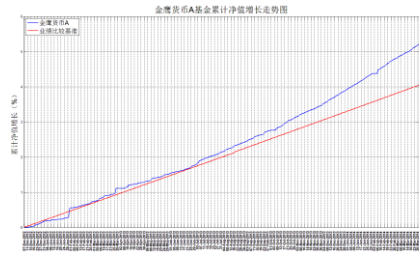
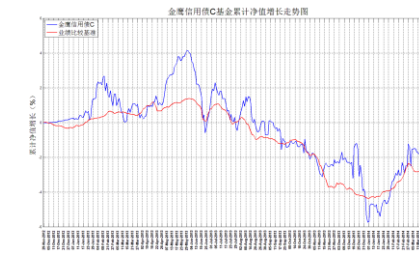
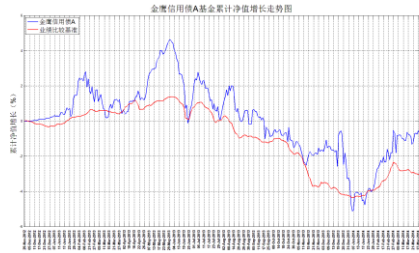
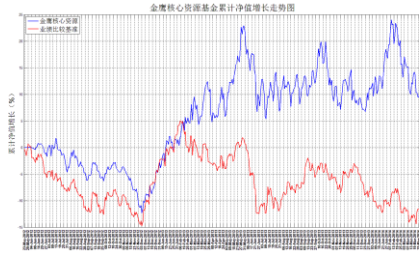
数据来源：金鹰基金管理有限公司金融工程部。

重要提示：本报告中的信息均来源于已公开资料，本公司对这些信息的完整性和准确性不做任何保证和承诺。报告中的观点和预测仅代表我们的判断，本公司不承担因使用本报告而产生的法律责任，我们将根据实际情况的变化作出观点和预测的相应调整而不承担提示说明的责任。本报告并不适用于所有投资人，请谨慎使用。

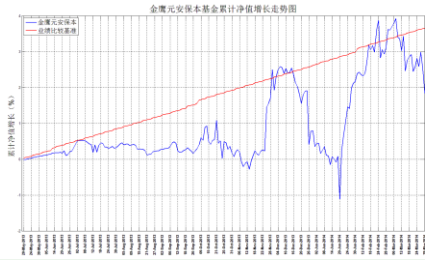
五、金鹰旗下基金业绩走势图



重要提示：本报告中的信息均来源于已公开资料，本公司对这些信息的完整性和准确性不做任何保证和承诺。报告中的观点和预测仅代表我们的判断，本公司不承担因使用本报告而产生的法律责任，我们将根据实际情况的变化作出观点和预测的相应调整而不承担提示说明的责任。本报告并不适用于所有投资人，请谨慎使用。



重要提示：本报告中的信息均来源于已公开资料，本公司对这些信息的完整性和准确性不做任何保证和承诺。报告中的观点和预测仅代表我们的判断，本公司不承担因使用本报告而产生的法律责任，我们将根据实际情况的变化作出观点和预测的相应调整而不承担提示说明的责任。本报告并不适用于所有投资人，请谨慎使用。



数据来源：金鹰基金管理有限公司金融工程部。

风险提示：基金的过往业绩并不预示其未来表现。建议您在投资前认真阅读《基金合同》、《招募说明书》等基金法律文件，了解基金的风险收益特征，并根据自身的投资目的、投资期限、投资经验、资产状况等判断基金是否和您的风险承受能力相适应。

六、销售机构

交通银行、中国工商银行、中国银行、中国建设银行、招商银行、中信银行、中国民生银行、上海浦东发展银行、宁波银行、平安银行、中国邮政储蓄银行、华夏银行、浙江民泰商业银行、南充商业银行、稠州银行、包商银行、杭州银行、广发银行、江南农商行、成都农商行、顺德农商行等银行。

广州证券、中信建投证券、国泰君安证券、中国银河证券、海通证券、广发证券、国信证券、招商证券、光大证券、东海证券、安信证券、中国中投证券、平安证券、湘财证券、兴业证券、国元证券、宏源证券、国盛证券、山西证券、财通证券、万联证券、东莞证券、西南证券、东吴证券、申银万国证券、长江证券、齐鲁证券、国联证券、爱建证券、财富证券、信达证券、华福证券、方正证券、中信证券、东方证券、长城证券、财达证券、世纪证券、江海证券、华龙证券、华泰证券、天风证券、华安证券、民生证券、国都证券、英大证券、日信证券、浙商证券、金元证券、中航证券、五矿证券、中信万通证券、华宝证券、国海证券、中信证券（浙江）、新时代证券等证券公司。

数米基金销售、好买基金销售、众禄基金销售、天天基金销售、长量基金销售、展恒基金销售、浙江同花顺基金销售、中期基金销售、和讯信息科技有限公司、万银财富基金销售、诺亚正行基金销售、北京钱景财富投资管理有限公司、北京恒天明泽基金销售有限公司等第三方销售机构。

金鹰基金管理公司直销中心、金鹰“e路通”网上交易平台。

重要提示：本报告中的信息均来源于已公开资料，本公司对这些信息的完整性和准确性不做任何保证和承诺。报告中的观点和预测仅代表我们的判断，本公司不承担因使用本报告而产生的法律责任，我们将根据实际情况的变化作出观点和预测的相应调整而不承担提示说明的责任。本报告并不适用于所有投资人，请谨慎使用。

主办：金鹰基金管理有限公司市场拓展部
地址：中国广州市体育西路 189 号城建大厦 22-23 层
邮编：510620
传真：020-83283445
客服及投诉电话：4006-135-888，020-83936180
意见反馈：investor@gefund.com.cn

感谢您的关注!

金鹰基金管理有限公司
GOLDEN EAGLE ASSET MANAGEMENT CO.,LTD