



# 金鹰基金每周通讯

总第【504】期

2014年第17周

(2014.4.21-2014.4.25)

## 本期目录

- 一、一周要闻
- 二、一周国内市场各板块走势
- 三、金投资·鹰视点
- 四、关注金鹰
- 五、金鹰旗下基金业绩表现
- 六、金鹰旗下基金业绩走势图
- 七、销售机构

## 一、一周要闻

### (一) 国内方面

1、4月21日：三月外汇占款增长超预期，当前市场流动性仍处于相对宽松状态。而从外汇占款规模超预期增长的结果看，第二季度下调存款准备金率(降准)的市场预期无疑是遭到了当头棒喝。3月末金融机构外汇占款余额为293851.92亿元，较上月增加了1891.97亿元。这一规模较2月份外汇占款新增规模有所扩大，为连续第8个月正增长。这个数据同时表明，境外资本仍然在继续流入国内。

2、4月23日：央行定向降准，稳健货币政策未变。央行昨日宣布，自4月25日起，下调县域农村商业银行人民币存款准备金率2个百分点。下调县域农村合作银行人民币存款准备金率0.5个百分点。此次调整后，县域农商行、农合行分别执行16%和14%的准备金率，其中一定比例存款投放当地考核达标的县域农商行、农合行分别执行15%和13%的准备金率。据中金公司测算，一季度末，所有农商行存款余额约7.3万亿元，所有农合行存款余额约1.1万亿元，由于县域机构的规模较小，预计释放资金规模不会超过1000亿元，可能是几百亿元规模。中金公司认为，目前农商行和农合行在货币市场上都是资金净融入机构，约净融入3000亿元资金。本次定向降准后，可以适度缓解其对资金需求，降低其资金融入规模。

3、4月24日：基建刺激预期升温 工业品整体反弹。4月23日晚间，国务院常务会议决定在基础设施等领域推出一批鼓励社会资本参与的项目的时候，第二天工业品期货价格全线出现大幅反弹。国务院23日决定首批推出80个示范项目，面向社会公开招标，鼓励和吸引社会资本以合资、独资、特许经营等方式参与建设营运。这些项目主要包括铁路、港口等交通基础设施，新一代信息基础设施，重大水电、风电、光伏发电等清洁能源工程，油气管网及储气设施、现代煤化工和石化产业基地等方面。下一步将推动油气勘查、公用事业、水利、机场等领域扩大向社会资本开放。这是国务院首次借助投资体制改革名义，直接启动项目来吸引民间投资，目的是获得短期稳增长效果。但由于民间投资环境多年来渐趋恶化，此番刺激能否获得成效，仍有待观察。

### (二) 海外方面

4月21日：日本3月份贸易逆差大于预期。出口增长放缓而进口激增，令首相安倍晋三在4月1日消费税上调后引领经济复苏的难度增加。日本财务省今日宣布，3月份贸易逆差1.45万亿日元(141亿美元)，彭博新闻社调查28名经济学家得出的预期中值为1.08万亿日元。出口增长1.8%，进口同比增长18.1%。

## 二、一周国内市场各板块走势

### (一) 主要指数

指数代码	指数名称	最近一周表现及排名		最近一月表现及排名		最近一季表现及排名		年初至今表现及排名	
399102.SZ	创业板综合	-5.98%	13	-6.44%	14	-9.00%	14	2.63%	1
399101.SZ	中小板综	-5.21%	11	-4.85%	12	-4.68%	9	-1.12%	4
399001.SZ	深证成份	-1.77%	2	0.98%	2	-6.77%	12	-9.83%	14
399004.SZ	深证100	-2.94%	7	-0.80%	6	-7.23%	13	-9.17%	13
399107.SZ	深证A股	-4.86%	10	-4.34%	10	-4.85%	10	-1.95%	5
000016.SH	上证50	-1.33%	1	2.10%	1	-0.07%	1	-4.68%	8
000010.SH	上证180	-2.44%	4	0.05%	4	-2.12%	3	-5.77%	10
000001.SH	上证综合	-2.92%	6	-1.49%	7	-0.87%	2	-3.76%	6
000973.SH	中证技术领先	-5.26%	12	-4.74%	11	-4.98%	11	-0.85%	3
000300.SH	沪深300	-2.55%	5	-0.30%	5	-3.47%	4	-6.96%	11
399314.SZ	巨潮大盘	-2.21%	3	0.33%	3	-3.49%	5	-6.97%	12
399315.SZ	巨潮中盘	-4.85%	9	-4.11%	9	-3.60%	6	-4.16%	7
399316.SZ	巨潮小盘	-6.11%	14	-5.82%	13	-3.92%	8	-0.48%	2
399311.SZ	巨潮1000	-3.66%	8	-2.04%	8	-3.61%	7	-5.00%	9

### (二) 行业指数

指数代码	指数名称	最近一周表现及排名		最近一月表现及排名		最近三月表现及排名		年初至今表现及排名	
801190	金融服务	0.00%	1	0.00%	2	0.91%	9	-3.75%	15
801180	房地产	-1.32%	7	-1.36%	8	3.87%	6	1.75%	9
801040	黑色金属	-3.77%	10	-3.45%	16	-1.77%	14	-7.55%	21
801050	有色金属	-3.93%	11	-2.90%	11	-1.54%	13	-3.69%	14
801120	食品饮料	-5.37%	19	-2.78%	9	-2.66%	15	-5.03%	17
801130	纺织服装	-6.25%	21	-6.17%	23	0.51%	11	-2.17%	11
801160	公用事业	-3.19%	8	-2.86%	10	-3.13%	17	-5.51%	19
801060	建筑建材	0.00%	1	0.00%	2	2.84%	7	-1.65%	10
801090	交通运输	0.00%	1	0.00%	2	6.75%	2	4.31%	6
801200	商业贸易	-4.64%	14	-4.23%	19	-5.95%	20	-5.32%	18
801010	农林牧渔	-4.75%	16	-3.89%	17	-7.82%	22	-12.06%	22
801230	综合	-6.37%	22	-5.85%	22	5.66%	4	6.16%	5
801030	化工	-4.99%	17	-4.22%	18	0.55%	10	-2.25%	12
801110	家用电器	-3.98%	12	0.15%	1	-6.58%	21	-6.90%	20
801170	交通运输	-4.37%	13	-3.23%	14	0.05%	12	-3.88%	16
801070	机械设备	0.00%	1	0.00%	2	7.46%	1	10.82%	3
801220	信息服务	0.00%	1	0.00%	2	4.06%	5	18.80%	1
801150	医药生物	-5.47%	20	-5.58%	21	-4.77%	18	-2.78%	13
801140	轻工制造	-4.70%	15	-5.10%	20	-2.77%	16	3.88%	7
801210	餐饮旅游	-5.10%	18	-2.94%	12	2.33%	8	6.58%	4
801020	采掘	-3.24%	9	-3.40%	15	-8.19%	23	-12.85%	23
801100	信息设备	0.00%	1	0.00%	2	5.73%	3	13.18%	2
801080	电子元器件	-6.47%	23	-3.08%	13	-4.82%	19	2.45%	8

数据来源：金鹰基金管理有限公司金融工程部。

重要提示：本报告中的信息均来源于已公开资料，本公司对这些信息的完整性和准确性不做任何保证和承诺。报告中的观点和预测仅代表我们的判断，本公司不承担因使用本报告而产生的法律责任，我们将根据实际情况的变化作出观点和预测的相应调整而不承担提示说明的责任。本报告并不适用于所有投资人，请谨慎使用。

### 三、金投资·鹰视点

**一周市场表现：** 上周（4月21日-4月25日）上证综指跌 2.92%，收盘 2036.52 点；深成指跌 1.77%，收盘 7323.65 点。

#### 市场研判及点评：

1、本周市场判断：（1）一季度经济数据公布，GDP（7.4%）、工业增加值（8.8%），都处于近几年低位。（2）市场近期对政策放松刺激经济的预期落空，政策仅仅微调，更倾向于结构性刺激。（3）兴业证券统计，截至4月11日，2013年四季度A股净利润同比增长14.36%；中小板同比增长8.79%，创业板同比增长47.0%。（4）对于主板而言，中期的风险仍然是流动性。进入4月，短端利率已经大幅回落，市场短期流动性较宽松，但长端利率仍然高企，说明市场流动性继续宽松的程度有限。（5）IPO确定重启，短期情绪压力可能较大，但不影响新兴产业长期的机会。同时，IPO重启前期，部分原先在创业板上市的新股转至主板上市，这个对主板是利空。（6）我们认为二季度的波动区间可能下调为（1900，2300）点，大盘以震荡为主。

2、仓位和结构：建议仓位短期降低至80%以下（前值80-85%），我们前期认为市场的演绎是低估值蓝筹估值修复-成长股反弹。目前在四月份的最后两个星期，如果再无大规模刺激政策，可能出现普跌的现象。但是由于前期成长股进行了调整，而随着季报结束，IPO重启利空落地，我们认为5-6月份，前期调整充分的估值回归30倍市盈率以下的成长股的相对收益机会更大。所以我们建议在降低仓位的同时应逐渐提高成长性确定的成长股（2014 PE在30倍市盈率以下，PEG在0.6左右的）的配置比例。

3、行业配置：配置金融（估值修复）、装饰园林（房地产调控放松预期，估值合理的成长股）、家电（房地产调控放松预期、估值合理）、电力设备（潜在的电网投资预期）。

4、在成长股方面，上两周已经反弹的LED仍然可以持有（一季报数据较好），而已经调整了半年的环保股值得重点进行配置（估值已经合理）。

### 四、关注金鹰

#### 金鹰稳健成长稳居“优等生”行列

2014年04月22日 南方都市报

今年以来，股票市场震荡加剧，截至4月11日，上证指数上涨0.69%，而区间振幅达到10.31%。市场宽幅的波动显然加大了操作的难度。数据显示，银河分类的标准股票基金今年以来微跌0.21%，整体略微跑输大盘。不过也有不少基金选股独到，踏准市场节奏，获得了较为客观的收益。金鹰稳健成长今年以来净值增

重要提示：本报告中的信息均来源于已公开资料，本公司对这些信息的完整性和准确性不做任何保证和承诺。报告中的观点和预测仅代表我们的判断，本公司不承担因使用本报告而产生的法律责任，我们将根据实际情况的变化作出观点和预测的相应调整而不承担提示说明的责任。本报告并不适用于所有投资人，请谨慎使用。

长 5.6%，大幅跑赢大盘和同类基金。由于市场的震荡，基金业绩的分化也较为明显。银河数据显示，过去 6 个月，标准股票型基金平均净值下跌 5.03%，排名前 20 位的标准股票基金平均上涨 11.59%，而排名后 20 位的基金平均跌幅为 17%。在震荡中金鹰稳健成长表现优秀，过去 6 个月净值增长 9.38%，在同类基金中排名第 15，居前 10%。

面对市场震荡，金鹰稳健成长基金经理冯文光采取了灵活的投资策略，坚持自下而上的投资风格，对重点的个股进行深入的研究和跟踪。板块方面，他认为医药、食品饮料、旅游等，以及产品价格逐步企稳回升的农业板块，相对具有更高的盈利稳定性，另外，也看好代表中国经济转型方向的科技类企业。

声明：本文章内容纯属作者个人观点，仅供投资者参考，并不构成投资建议。投资者据此操作，风险自担。基金的过往业绩并不预示其未来表现。

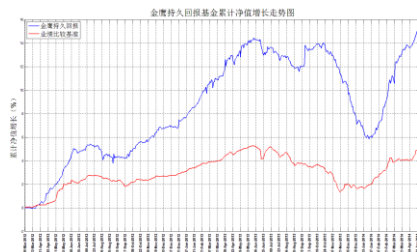
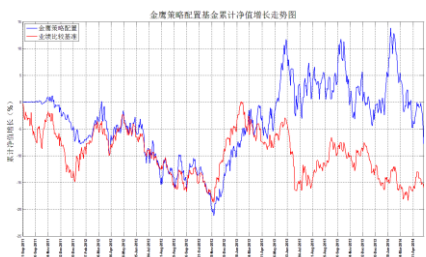
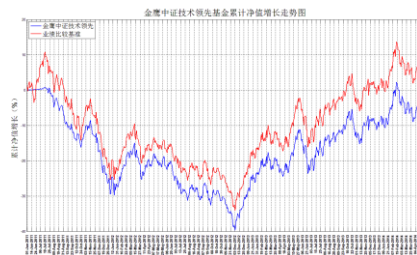
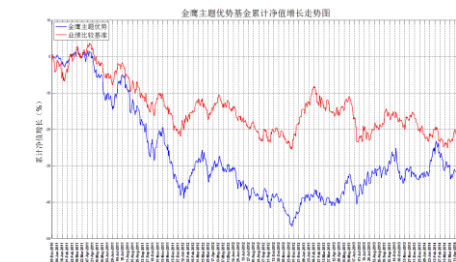
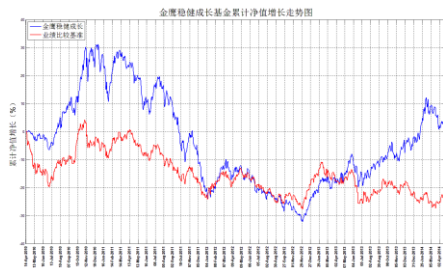
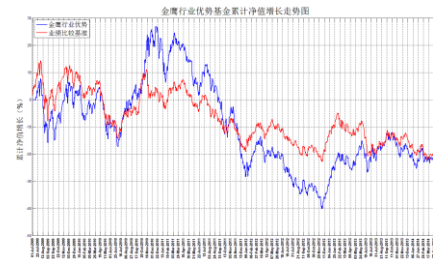
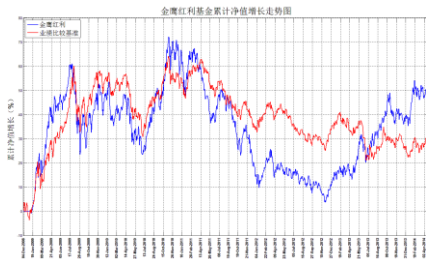
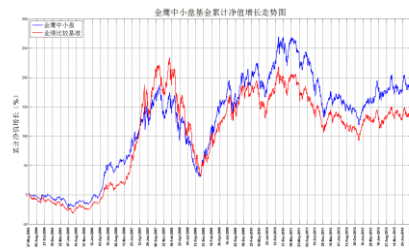
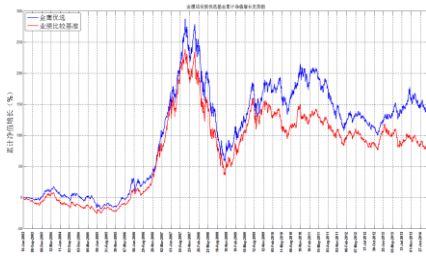
## 五、金鹰旗下基金业绩表现

第 17 周（2014 年 4 月 21 日至 4 月 25 日）上证指数周跌幅：2.92%。

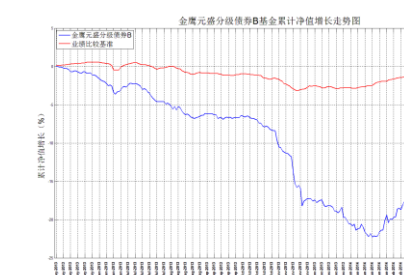
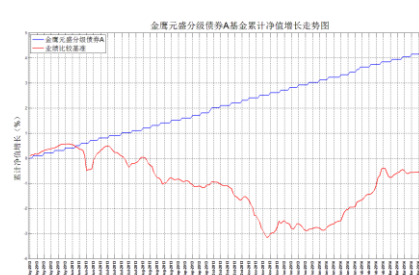
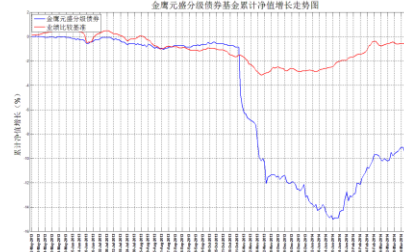
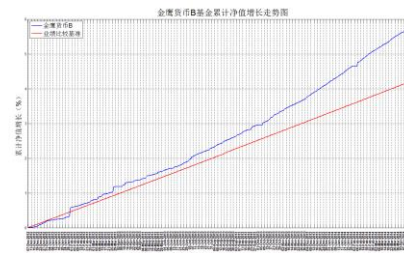
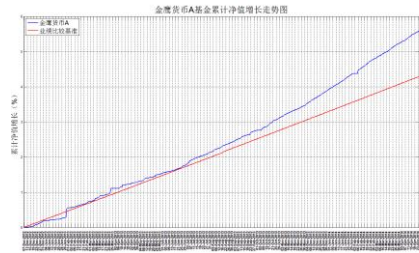
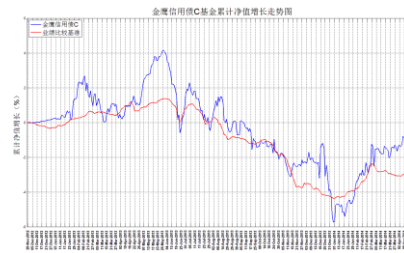
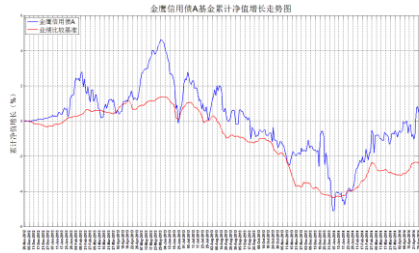
日期	基金名称	基金代码	最新份额净值	累计净值	一周净值增长率(%)	今年以来净值增长率(%)
2014-4-25	金鹰中小盘精选混合	162102	0.8134	2.4094	-3.32	1.80
2014-4-25	金鹰行业优势股票	210003	0.7508	0.7808	-2.88	-4.55
2014-4-25	金鹰稳健成长股票	210004	0.8500	1.0300	-3.85	1.31
2014-4-25	金鹰主题优势股票	210005	0.6490	0.6490	-5.81	-4.56
2014-4-25	金鹰红利价值灵活配置混合	210002	1.094	1.482	-2.13	6.45
2014-4-25	金鹰成份股优选混合	210001	0.608	2.299	-3.56	-7.80
2014-4-25	金鹰保本混合	210006	1.117	1.117	-0.27	1.45
2014-4-25	金鹰中证技术领先指数	210007	0.9069	0.9069	-4.92	-1.27
2014-4-25	金鹰策略配置	210008	0.922	0.922	-7.62	-7.30
2014-4-25	金鹰持久回报分级	162105	1.1113	1.1529	0.52	9.38
2014-4-25	金鹰持久回报分级A	162106	1.006	1.093	0.08	1.29
2014-4-25	金鹰持久回报分级B	150078	1.2071	1.2071	0.86	14.08
2014-4-25	金鹰核心资源股票	210009	0.930	1.030	-5.10	-8.28
2014-4-25	金鹰中证500指数分级	162107	0.9979	1.0510	-5.40	-1.95
2014-4-25	金鹰中证500A	150088	1.021	1.126	0.13	2.05
2014-4-25	金鹰中证500B	150089	0.9753	0.9753	-10.57	-5.79
2014-4-25	金鹰元泰信用债A	210010	1.005	1.005	1.27	3.83
2014-4-25	金鹰元泰信用债C	210011	0.9989	0.9989	1.26	3.67
2014-4-25	金鹰元丰保本混合	210014	1.014	1.014	0.10	-
2014-4-25	金鹰元盛分级债券	162108	0.9100	0.9260	0.66	-
2014-4-25	金鹰元盛分级债券A	162109	1.022	1.045	0.10	-
2014-4-25	金鹰元盛分级债券B	150132	0.8720	0.8720	0.81	-
2014-4-25	金鹰元安保本混合	000110	1.031	1.031	-0.25	-
日期	基金名称	基金代码	每万份基金收益	七日年化收益率(%)	今年以来收益率(%)	
2014-4-25	金鹰货币A	210012	1.2308	4.4340	1.6501	
2014-4-25	金鹰货币B	210013	1.2961	4.6820	1.7256	

重要提示：本报告中的信息均来源于已公开资料，本公司对这些信息的完整性和准确性不做任何保证和承诺。报告中的观点和预测仅代表我们的判断，本公司不承担因使用本报告而产生的法律责任，我们将根据实际情况的变化作出观点和预测的相应调整而不承担提示说明的责任。本报告并不适用于所有投资人，请谨慎使用。

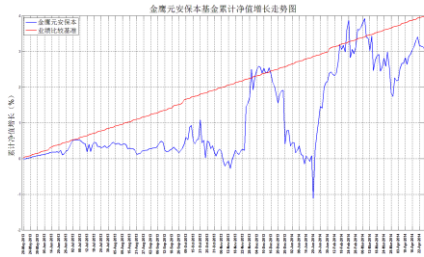
## 六、金鹰旗下基金业绩走势图



重要提示：本报告中的信息均来源于已公开资料，本公司对这些信息的完整性和准确性不做任何保证和承诺。报告中的观点和预测仅代表我们的判断，本公司不承担因使用本报告而产生的法律责任，我们将根据实际情况的变化作出观点和预测的相应调整而不承担提示说明的责任。本报告并不适用于所有投资人，请谨慎使用。



重要提示：本报告中的信息均来源于已公开资料，本公司对这些信息的完整性和准确性不做任何保证和承诺。报告中的观点和预测仅代表我们的判断，本公司不承担因使用本报告而产生的法律责任，我们将根据实际情况的变化作出观点和预测的相应调整而不承担提示说明的责任。本报告并不适用于所有投资人，请谨慎使用。



数据来源：金鹰基金管理有限公司金融工程部。

风险提示：基金的过往业绩并不预示其未来表现。建议您在投资前认真阅读《基金合同》、《招募说明书》等基金法律文件，了解基金的风险收益特征，并根据自身的投资目的、投资期限、投资经验、资产状况等判断基金是否和您的风险承受能力相适应。

## 七、销售机构

交通银行、中国工商银行、中国银行、中国建设银行、招商银行、中信银行、中国民生银行、上海浦东发展银行、宁波银行、平安银行、中国邮政储蓄银行、华夏银行、浙江民泰商业银行、南充商业银行、稠州银行、包商银行、杭州银行、广发银行、江南农商行、成都农商行、顺德农商行等银行。

广州证券、中信建投证券、国泰君安证券、中国银河证券、海通证券、广发证券、国信证券、招商证券、光大证券、东海证券、安信证券、中国中投证券、平安证券、湘财证券、兴业证券、国元证券、宏源证券、国盛证券、山西证券、财通证券、万联证券、东莞证券、西南证券、东吴证券、申银万国证券、长江证券、齐鲁证券、国联证券、爱建证券、财富证券、信达证券、华福证券、方正证券、中信证券、东方证券、长城证券、财达证券、世纪证券、江海证券、华龙证券、华泰证券、天风证券、华安证券、民生证券、国都证券、英大证券、日信证券、浙商证券、金元证券、中航证券、五矿证券、中信万通证券、华宝证券、国海证券、中信证券（浙江）、新时代证券等证券公司。

数米基金销售、好买基金销售、众禄基金销售、天天基金销售、长量基金销售、展恒基金销售、浙江同花顺基金销售、中期基金销售、和讯信息科技、万银财富基金销售、诺亚正行基金销售、北京钱景财富投资管理有限公司、北京恒天明泽基金销售有限公司等第三方销售机构。

金鹰基金管理公司直销中心、金鹰“e路通”网上交易平台。

注：以上仅供参考，最新的代销机构名单请阅各基金法律文件。

重要提示：本报告中的信息均来源于已公开资料，本公司对这些信息的完整性和准确性不做任何保证和承诺。报告中的观点和预测仅代表我们的判断，本公司不承担因使用本报告而产生的法律责任，我们将根据实际情况的变化作出观点和预测的相应调整而不承担提示说明的责任。本报告并不适用于所有投资人，请谨慎使用。

主办：金鹰基金管理有限公司市场拓展部  
地址：中国广州市体育西路 189 号城建大厦 22-23 层  
邮编：510620  
传真：020-83283445  
客服及投诉电话：4006-135-888，020-83936180  
意见反馈：[investor@gefund.com.cn](mailto:investor@gefund.com.cn)

**感谢您的关注!**

**金鹰基金管理有限公司**  
GOLDEN EAGLE ASSET MANAGEMENT CO.,LTD