



# 金鹰基金每周通讯

总第【534】期

2014年第48周

(2014.11.24-11.28)

风险提示：市场有风险，投资须谨慎

## 本期目录

- 一、一周要闻
- 二、一周国内市场各板块走势
- 三、金投资·鹰视点
- 四、金鹰旗下基金业绩表现
- 五、金鹰旗下基金业绩走势图
- 六、销售机构

## 一、一周要闻

### 国内方面

1、11月25日：国务院总理李克强11月24日在水利部表示，重大水利工程建设“利”在当代，“功”在千秋。从当前看，加快推进条件成熟的重大项目有利于增加农民收入，拉动有效投资。

2、11月25日，发改委召开发布会介绍中国应对气候变化的政策与行动2014年度报告情况。发改委气候司司长苏伟在会上表示，年底尽早出台碳排放权交易管理办法，将进一步加快全国碳排放权交易市场建设，争取在2016年开始运行。

### 国际方面

11月25日：经济合作与发展组织(OECD)发布第96期经济展望报告，报告警告称，全球经济增长已陷入“低速区”，欧元区对全球增长构成了严重危险。

## 二、一周国内市场各板块走势

### (一) 主要指数

指数代码	指数名称	最近一周表现及排名		最近一月表现及排名		最近一季表现及排名		年初至今表现及排名	
399102.SZ	创业板综合	4.83%	10	4.55%	12	18.11%	10	40.85%	2
399101.SZ	中小板综	2.92%	13	3.08%	13	15.53%	13	33.05%	4
399001.SZ	深证成份	8.04%	5	12.69%	6	16.25%	11	10.84%	14
399004.SZ	深证100	6.95%	8	10.97%	8	15.63%	12	15.57%	13
399107.SZ	深证A股	4.46%	11	6.54%	11	18.58%	9	34.46%	3
000016.SH	上证50	11.65%	1	20.73%	1	22.42%	2	21.57%	10
000010.SH	上证180	9.66%	2	18.23%	2	23.31%	1	23.46%	9
000001.SH	上证综合	7.88%	6	14.76%	5	22.18%	3	26.79%	6
000973.SH	中证技术领先	2.78%	14	2.61%	14	14.45%	14	26.42%	7
000300.SH	沪深300	8.72%	4	16.23%	4	21.53%	4	20.55%	11
399314.SZ	巨潮大盘	9.21%	3	16.71%	3	21.03%	6	18.97%	12
399315.SZ	巨潮中盘	5.17%	9	8.84%	9	20.45%	8	28.78%	5
399316.SZ	巨潮小盘	4.04%	12	6.88%	10	21.39%	5	41.12%	1
399311.SZ	巨潮1000	7.13%	7	12.63%	7	20.97%	7	25.64%	8

### (二) 行业指数

重要提示：本报告中的信息均来源于已公开资料，本公司对这些信息的完整性和准确性不做任何保证和承诺。报告中的观点和预测仅代表我们的判断，本公司不承担因使用本报告而产生的法律责任，我们将根据实际情况的变化作出观点和预测的相应调整而不承担提示说明的责任。本报告并不适用于所有投资人，请谨慎使用。

指数代码	指数名称	最近一周表现 及排名		最近一月表现 及排名		最近三月表现 及排名		年初至今表现 及排名	
		收益率	排名	收益率	排名	收益率	排名	收益率	排名
801010	农林牧渔	2.68%	24	6.67%	18	20.18%	15	22.98%	22
801020	采掘	4.80%	11	8.19%	10	12.16%	25	11.29%	27
801030	化工	3.11%	20	5.19%	21	17.04%	19	28.87%	20
801040	钢铁	6.03%	6	16.94%	6	30.82%	4	44.39%	5
801050	有色金属	5.09%	9	7.77%	12	12.39%	24	34.04%	16
801080	电子	3.03%	21	0.99%	26	9.37%	27	31.55%	19
801110	家用电器	2.00%	27	7.98%	11	12.93%	23	12.20%	26
801120	食品饮料	1.87%	28	3.92%	25	3.89%	28	4.78%	28
801130	纺织服装	3.48%	18	6.71%	17	23.51%	11	38.13%	13
801140	轻工制造	3.34%	19	6.26%	20	18.47%	17	38.76%	12
801150	医药生物	2.04%	26	0.20%	27	13.73%	22	21.37%	25
801160	公用事业	4.01%	15	12.02%	7	25.11%	7	33.24%	17
801170	交通运输	5.31%	8	18.59%	3	40.25%	2	46.67%	3
801180	房地产	10.83%	3	17.80%	4	27.51%	5	42.97%	7
801200	商业贸易	4.94%	10	9.94%	8	23.63%	9	26.57%	21
801210	休闲服务	2.15%	25	7.00%	16	18.13%	18	44.16%	6
801230	综合	5.44%	7	7.25%	15	22.34%	13	53.31%	1
801710	建筑材料	4.44%	13	9.16%	9	21.05%	14	31.57%	18
801720	建筑装饰	7.33%	4	16.95%	5	34.27%	3	34.37%	15
801730	电气设备	2.86%	22	4.09%	24	15.38%	20	36.14%	14
801740	国防军工	4.24%	14	-4.37%	28	23.45%	12	40.24%	10
801750	计算机	6.40%	5	7.71%	13	24.70%	8	51.09%	2
801760	传媒	3.84%	16	6.27%	19	11.70%	26	22.25%	24
801770	通信	3.68%	17	4.54%	23	19.57%	16	41.97%	8
801780	银行	14.23%	2	22.33%	2	23.61%	10	22.69%	23
801790	非银金融	16.74%	1	39.16%	1	46.22%	1	45.74%	4
801880	汽车	2.85%	23	5.00%	22	15.19%	21	40.00%	11
801890	机械设备	4.59%	12	7.34%	14	27.19%	6	40.58%	9

数据来源：金鹰基金管理有限公司金融工程部。

### 三、金投资·鹰视点

**一周市场表现：** 上周（11月24日-11月28日）上证综指涨7.88%，收盘2682.84点；深成指涨8.04%，收盘9002.23点。

#### 市场研判及点评：

1、本周市场判断：（1）11月中国制造业PMI比上月回落0.5个百分点至50.3%，创9个月新低。汇丰11月中国制造业PMI终值为50.0%，创半年新低。（2）由于经济数据持续回落，市场对政府出台刺激政策的预期提升。（3）流动性方面，上上周降息后，市场对继续降息或降准的预期提升，一度在上周末市场对降准的预期达到高潮，但周末没有降准。（4）我们对上证指数四季度的波动区间修正为（2400，2800）点，从

中期看，降息有利于市场中流动性，本轮反弹的驱动力就是流动性和政策预期，而非来自基本面。（5）本重要提示：本报告中的信息均来源于已公开资料，本公司对这些信息的完整性和准确性不做任何保证和承诺。报告中的观点和预测仅代表我们的判断，本公司不承担因使用本报告而产生的法律责任，我们将根据实际情况的变化作出观点和预测的相应调整而不承担提示说明的责任。本报告并不适用于所有投资人，请谨慎使用。

周我们对市场的判断是主板指数高位震荡。

2、仓位和结构：建议仓位维持在 85%（前值 85%），建议本周仍以主板为主要配置，以滞涨行业的估值修复为主要配置，继续观察地产券商行业的走势，一旦这两个行业走势转为疲弱，可将仓位调至主题投资。

3、行业配置：券商（整体市场活跃有利于业绩确定增长、加杠杆提升 ROE 提供长期发展愿景、期权等金融创新带来业绩大幅弹性），地产与建筑建材等地产产业链（降息直接受益，销售数据有望回升），家电（前期估值修复落后于大盘）。

4、在成长股方面，已经调整了大半年的环保股值得重点进行配置（估值已经合理）、新能源汽车（政策支持）。

5、主题方面，（1）地产的央企改革与民企资产注入主题。

## 四、金鹰旗下基金业绩表现

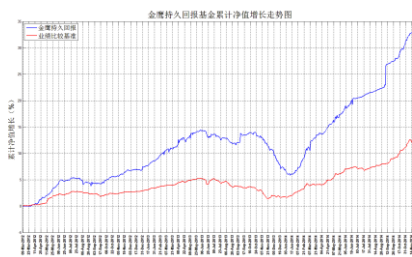
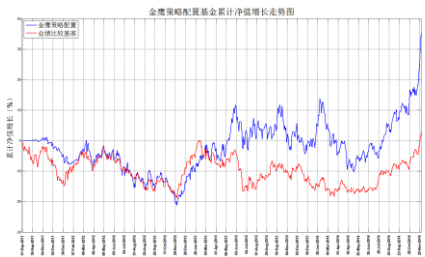
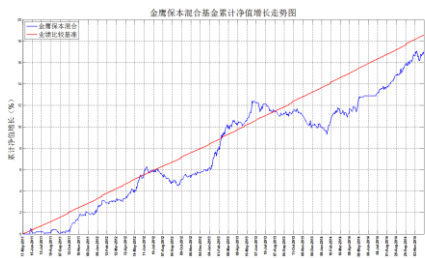
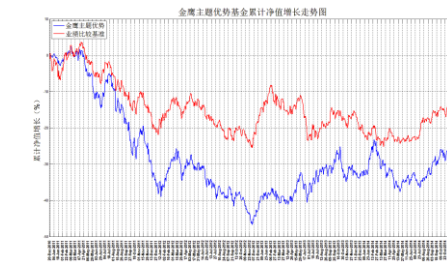
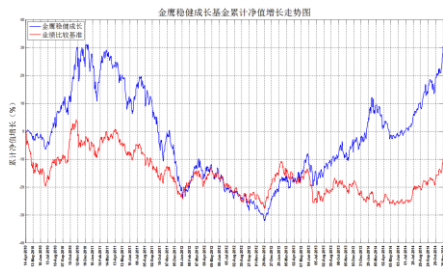
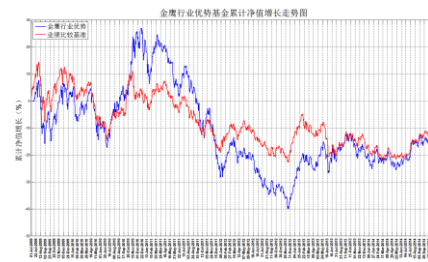
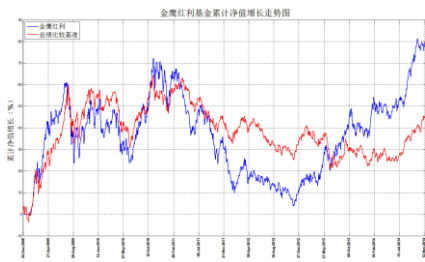
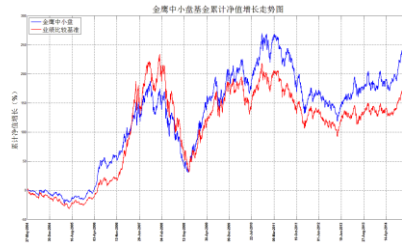
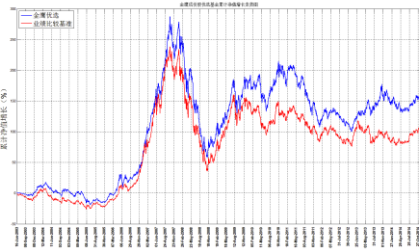
第 48 周（2014 年 11 月 24 日至 11 月 28 日）上证指数周涨幅：7.88%。

基金类型	基金名称	基金代码	最新份额净值	累计净值	一周净值增长率(%)	今年以来净值增长率(%)
股票型	金鹰行业优势股票	210003	0.9088	0.9388	8.19	15.54
	金鹰稳健成长股票	210004	1.1400	1.3200	6.64	35.88
	金鹰主题优势股票	210005	0.7640	0.7640	4.51	12.35
	金鹰中证技术领先指数	210007	1.1372	1.1372	2.52	23.80
	金鹰策略配置	210008	1.3542	1.3542	11.74	36.16
	金鹰核心资源股票	210009	1.2230	1.3230	5.89	20.61
	金鹰中证500指数分级	162107	1.3228	1.3759	3.89	29.97
	金鹰中证500A	150088	1.0591	1.1643	0.11	5.91
	金鹰中证500B	150089	1.5865	1.5865	6.57	53.26
混合型	金鹰中小盘精选混合	162102	1.0320	2.6280	2.67	29.16
	金鹰红利价值灵活配置混合	210002	1.3911	1.7791	4.77	35.41
	金鹰成份股优选混合	210001	0.6664	2.3890	2.19	1.12
	金鹰保本混合	210006	1.0300	1.1640	0.10	5.72
	金鹰元丰保本混合	210014	1.0210	1.0650	0.00	8.76
债券型	金鹰元安保本混合	000110	1.1068	1.1068	-0.05	10.26
	金鹰持久回报分级	162105	1.2814	1.3172	-0.07	19.33
	金鹰持久回报分级A	162106	1.0094	1.1197	0.08	3.76
	金鹰持久回报分级B	150078	1.4123	1.4123	-0.12	33.48
	金鹰元泰信用债A	210010	1.1007	1.1007	0.24	13.72
	金鹰元泰信用债C	210011	1.0916	1.0916	0.23	13.30
	金鹰元盛分级债券	162108	1.0350	1.0510	0.00	25.42
	金鹰元盛分级债券A	162109	1.0030	1.0710	0.00	4.12
金鹰元盛分级债券B	150132	1.0370	1.0370	0.00	30.44	
基金类型	基金名称	基金代码	每万份基金收益	七日化收益率(%)	今年以来收益率(%)	
货币型	金鹰货币A	210012	2.4304	5.6390	4.4673	
	金鹰货币B	210013	2.4979	5.8940	4.6856	

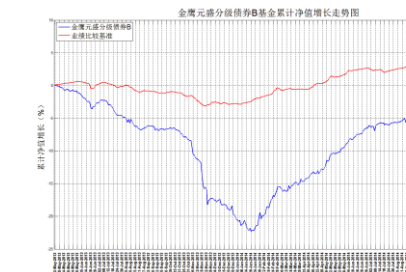
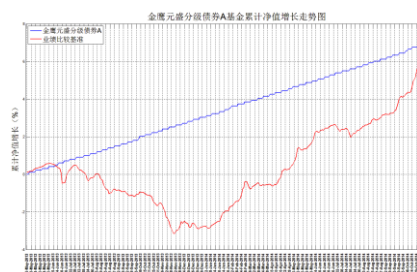
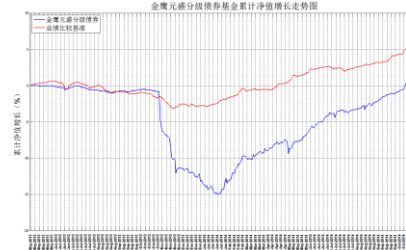
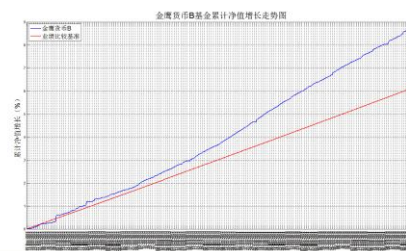
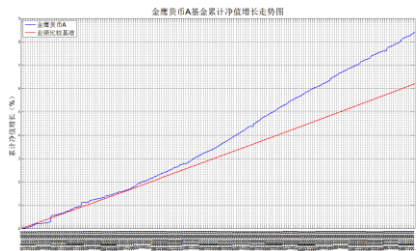
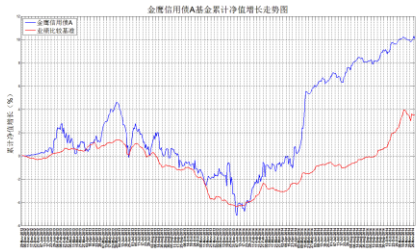
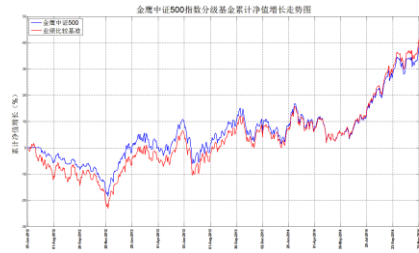
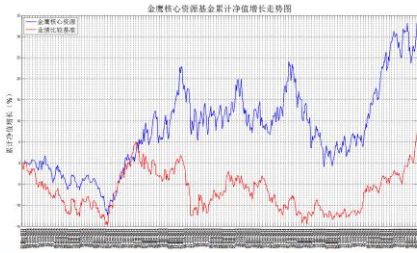
数据来源：金鹰基金管理有限公司金融工程部。

重要提示：本报告中的信息均来源于已公开资料，本公司对这些信息的完整性和准确性不做任何保证和承诺。报告中的观点和预测仅代表我们的判断，本公司不承担因使用本报告而产生的法律责任，我们将根据实际情况的变化作出观点和预测的相应调整而不承担提示说明的责任。本报告并不适用于所有投资人，请谨慎使用。

## 五、金鹰旗下基金业绩走势图



重要提示：本报告中的信息均来源于已公开资料，本公司对这些信息的完整性和准确性不做任何保证和承诺。报告中的观点和预测仅代表我们的判断，本公司不承担因使用本报告而产生的法律责任，我们将根据实际情况的变化作出观点和预测的相应调整而不承担提示说明的责任。本报告并不适用于所有投资人，请谨慎使用。



重要提示：本报告中的信息均来源于已公开资料，本公司对这些信息的完整性和准确性不做任何保证和承诺。报告中的观点和预测仅代表我们的判断，本公司不承担因使用本报告而产生的法律责任，我们将根据实际情况的变化作出观点和预测的相应调整而不承担提示说明的责任。本报告并不适用于所有投资人，请谨慎使用。



数据来源：金鹰基金管理有限公司金融工程部。

风险提示：基金的过往业绩并不预示其未来表现。建议您在投资前认真阅读《基金合同》、《招募说明书》等基金法律文件，了解基金的风险收益特征，并根据自身的投资目的、投资期限、投资经验、资产状况等判断基金是否和您的风险承受能力相适应。

## 六、销售机构

交通银行、中国工商银行、中国银行、中国建设银行、招商银行、中信银行、中国民生银行、上海浦东发展银行、宁波银行、平安银行、中国邮政储蓄银行、华夏银行、浙江民泰商业银行、南充商业银行、稠州银行、包商银行、杭州银行、广发银行、江南农商行、成都农商行、顺德农商行等银行。

广州证券、中信建投证券、国泰君安证券、中国银河证券、海通证券、广发证券、国信证券、招商证券、光大证券、东海证券、安信证券、中国中投证券、平安证券、湘财证券、兴业证券、国元证券、宏源证券、国盛证券、山西证券、财通证券、万联证券、东莞证券、西南证券、东吴证券、申银万国证券、长江证券、齐鲁证券、国联证券、爱建证券、财富证券、信达证券、华福证券、方正证券、中信证券、东方证券、长城证券、财达证券、世纪证券、江海证券、华龙证券、华泰证券、天风证券、华安证券、民生证券、国都证券、英大证券、日信证券、浙商证券、金元证券、中航证券、五矿证券、中信万通证券、华宝证券、国海证券、中信证券（浙江）、新时代证券、天源证券、中山证券等证券公司。

中国国际期货有限公司。

数米基金销售、好买基金销售、众禄基金销售、天天基金销售、长量基金销售、展恒基金销售、浙江同花顺基金销售、中期基金销售、和讯信息科技有限公司、万银财富基金销售、诺亚正行基金销售、北京钱景财富投资管理有限公司、北京恒天明泽基金销售有限公司等第三方销售机构。

金鹰基金管理公司直销中心、金鹰“e路通”网上交易平台。

注：以上仅供参考，最新的代销机构名单请阅各基金法律文件。

重要提示：本报告中的信息均来源于已公开资料，本公司对这些信息的完整性和准确性不做任何保证和承诺。报告中的观点和预测仅代表我们的判断，本公司不承担因使用本报告而产生的法律责任，我们将根据实际情况的变化作出观点和预测的相应调整而不承担提示说明的责任。本报告并不适用于所有投资人，请谨慎使用。

主办：金鹰基金管理有限公司市场拓展部  
地址：中国广东省广州市体育西路 189 号城建大厦 22-23 层  
邮编：510620  
传真：020-83283445  
客服及投诉电话：4006-135-888，020-83936180  
意见反馈：[investor@gefund.com.cn](mailto:investor@gefund.com.cn)

**感谢您的关注!**

**金鹰基金管理有限公司**  
GOLDEN EAGLE ASSET MANAGEMENT CO.,LTD.