



金鹰基金每周通讯

总第【608】期

2016年第21周

(2016.05.23-05.27)

风险提示：市场有风险，投资须谨慎

本期目录

- 一、一周国内市场各板块走势
- 二、《反洗钱法》颁布十周年专栏
- 三、金鹰旗下基金业绩表现
- 四、金鹰旗下基金业绩走势图
- 五、销售机构

一、一周（5.23-5.27）国内市场各板块走势

（一）主要指数

指数代码	指数名称	最近一周表现 及排名		最近一月表现 及排名		最近一季表现 及排名		年初至今表现 及排名	
399102.SZ	创业板综	1.25%	1	-2.49%	1	5.99%	2	-23.21%	11
399101.SZ	中小板综	0.46%	3	-3.94%	12	5.15%	3	-21.59%	8
399001.SZ	深证成指	-0.03%	7	-3.54%	7	2.51%	12	-22.51%	10
399004.SZ	深证100R	-0.21%	9	-2.55%	2	3.42%	9	-19.43%	5
399107.SZ	深证A指	0.67%	2	-3.69%	9	4.11%	7	-21.74%	9
000016.SH	上证50	-0.39%	11	-3.28%	6	6.11%	1	-14.29%	1
000010.SH	上证180	-0.59%	14	-3.56%	8	4.35%	5	-17.66%	3
000001.SH	上证综指	-0.16%	8	-4.49%	13	1.95%	13	-20.29%	6
000973.SH	技术领先	0.39%	4	-2.89%	3	3.34%	10	-23.92%	13
000300.SH	沪深300	-0.51%	13	-3.27%	5	3.88%	8	-17.92%	4
399314.SZ	巨潮大盘	-0.49%	12	-3.09%	4	4.43%	4	-17.48%	2
399315.SZ	巨潮中盘	-0.03%	6	-5.84%	14	-1.75%	14	-26.56%	14
399316.SZ	巨潮小盘	-0.02%	5	-3.74%	10	4.19%	6	-23.81%	12
399311.SZ	国证1000	-0.28%	10	-3.87%	11	2.92%	11	-21.17%	7

（二）行业指数

指数代码	指数名称	最近一周表现 及排名		最近一月表现 及排名		最近三月表现 及排名		年初至今表现 及排名	
801010.SI	农林牧渔(申万)	-0.69%	25	-3.35%	6	3.04%	12	-17.33%	6
801020.SI	采掘(申万)	0.50%	12	-8.93%	27	-4.35%	28	-16.95%	5
801030.SI	化工(申万)	0.23%	16	-6.35%	22	3.57%	10	-22.02%	12
801040.SI	钢铁(申万)	0.12%	17	-8.64%	26	-3.67%	27	-23.10%	14
801050.SI	有色金属(申万)	-0.46%	23	-2.56%	5	8.35%	2	-12.93%	3
801080.SI	电子(申万)	2.66%	1	0.17%	1	8.11%	3	-19.54%	8
801110.SI	家用电器(申万)	0.86%	7	-0.11%	3	7.20%	5	-15.80%	4
801120.SI	食品饮料(申万)	-1.25%	28	0.14%	2	12.34%	1	-8.43%	1
801130.SI	纺织服装(申万)	0.91%	4	-5.92%	20	3.60%	9	-21.56%	10
801140.SI	轻工制造(申万)	0.81%	9	-6.22%	21	1.68%	16	-25.62%	21
801150.SI	医药生物(申万)	-0.47%	24	-3.48%	7	2.14%	14	-22.69%	13
801160.SI	公用事业(申万)	-0.28%	20	-5.39%	15	-1.13%	23	-25.22%	19
801170.SI	交通运输(申万)	-1.07%	27	-4.14%	11	-0.91%	22	-25.47%	20
801180.SI	房地产(申万)	0.02%	18	-5.41%	16	-0.16%	18	-23.49%	15
801200.SI	商业贸易(申万)	0.55%	10	-7.05%	23	-1.65%	26	-26.02%	22
801210.SI	休闲服务(申万)	0.50%	11	-5.63%	17	-1.49%	25	-24.59%	18
801230.SI	综合(申万)	1.56%	2	-10.03%	28	-0.40%	19	-27.68%	26
801710.SI	建筑材料(申万)	1.43%	3	-7.77%	24	2.56%	13	-21.90%	11
801720.SI	建筑装饰(申万)	-0.42%	22	-7.92%	25	-0.83%	21	-24.50%	17
801730.SI	电气设备(申万)	0.24%	15	-5.91%	18	4.70%	8	-24.47%	16
801740.SI	国防军工(申万)	-0.39%	21	-5.92%	19	-1.41%	24	-27.69%	27
801750.SI	计算机(申万)	0.48%	13	-3.61%	9	-0.51%	20	-29.78%	28
801760.SI	传媒(申万)	0.41%	14	-3.52%	8	1.56%	17	-27.06%	25
801770.SI	通信(申万)	0.83%	8	-5.11%	13	1.75%	15	-26.16%	23
801780.SI	银行(申万)	-0.20%	19	-1.96%	4	7.49%	4	-8.94%	2
801790.SI	非银金融(申万)	-0.77%	26	-5.12%	14	6.42%	7	-21.40%	9
801880.SI	汽车(申万)	0.86%	6	-3.96%	10	6.46%	6	-18.37%	7
801890.SI	机械设备(申万)	0.89%	5	-5.06%	12	3.26%	11	-26.30%	24

重要提示：本报告中的信息均来源于已公开资料，本公司对这些信息的完整性和准确性不做任何保证和承诺。报告中的观点和预测仅代表我们的判断，本公司不承担因使用本报告而产生的法律责任，我们将根据实际情况的变化作出观点和预测的相应调整而不承担提示说明的责任。本报告并不适用于所有投资人，请谨慎使用。

数据来源：金鹰基金管理有限公司指数及量化投资部

二、《反洗钱法》颁布十周年专栏



洗钱的危害

第一，洗钱为犯罪分子隐藏和转移违法犯罪所得提供便利，为犯罪活动提供进一步的资金支持，助长更严重和更大规模的犯罪活动。洗钱活动与恐怖活动相结合，还会对社会稳定、国家安全和人民生命、财产安全造成巨大的损失。

第二，洗钱活动削弱国家的宏观经济调控效果，严重危害经济的健康发展。洗钱的主要目的是掩饰和隐瞒违法所得，使违法所得表面合法化。

第三，洗钱助长和滋生腐败，败坏社会风气，腐蚀国家肌体，导致社会不公平，败坏国家声誉。

第四，洗钱活动损害合法经济体的正当权益，破坏市场微观竞争环境，损害市场机制的有效运作和公平竞争。

第五，洗钱活动造成资金流动的无规律性，影响金融市场的稳定。

重要提示：本报告中的信息均来源于已公开资料，本公司对这些信息的完整性和准确性不做任何保证和承诺。报告中的观点和预测仅代表我们的判断，本公司不承担因使用本报告而产生的法律责任，我们将根据实际情况的变化作出观点和预测的相应调整而不承担提示说明的责任。本报告并不适用于所有投资人，请谨慎使用。

三、金鹰旗下基金业绩表现

第 21 周（2016 年 5 月 23 日至 5 月 27 日）上证指数周跌幅：0.16%

基金类型	基金代码/基金名称	最新份额净值	累计净值	一周净值增长率(%)	今年以来净值增长率(%)	
股票型	001167 金鹰科技创新股票	0.6290	0.6290	-0.47	-25.30	
	162107 金鹰中证500指数分级	0.9954	1.7803	0.07	-22.74	
	150088 金鹰中证500A	1.0202	1.2530	0.09	2.01	
	150089 金鹰中证500B	0.9706	2.3229	0.05	-38.50	
混合型	210003 金鹰行业优势股票	1.2588	1.2888	0.84	-23.38	
	210004 金鹰稳健成长股票	1.1740	1.9040	1.38	-16.38	
	210005 金鹰主题优势股票	1.1560	1.1560	0.70	-19.78	
	210007 金鹰技术领先混合	1.1680	1.6950	0.00	3.28	
	210008 金鹰策略配置	1.0757	1.6757	0.39	-21.90	
	210009 金鹰核心资源股票	1.4210	1.5210	3.42	-21.45	
	162102 金鹰中小盘精选混合	1.0007	2.8840	0.10	-16.05	
	210002 金鹰红利价值灵活配置混合	1.1753	2.3733	0.04	-1.24	
	210001 金鹰成份股优选混合	0.9272	2.7871	0.02	-1.28	
	001298 金鹰民族新兴混合	0.9880	0.9880	0.00	-3.42	
	001366 金鹰产业整合混合	0.7880	0.7880	-0.38	-21.98	
	002303 金鹰智慧生活	0.9990	0.9990	-1.19	-0.10	
	001951 金鹰改革红利混合	1.0680	1.0680	0.00	6.59	
	210006 金鹰保本混合	1.1190	1.2650	0.45	-2.61	
	210014 金鹰元丰保本混合	1.0050	1.2300	0.00	-0.95	
	000110 金鹰元安保本混合	1.0409	1.3081	-0.18	-0.37	
	210010 金鹰灵活配置混合A类	1.0475	1.2579	-0.38	0.44	
	210011 金鹰灵活配置混合C类	1.0007	1.2014	-0.40	-0.25	
	债券型	162105 金鹰持久增利债券(LOF)	1.0599	1.4256	0.02	-0.68
		162108 金鹰元盛债券(LOF)	1.0870	1.1490	0.00	0.74
基金类型	基金名称	每万份基金收益	七日年化收益率(%)	今年以来收益率(%)		
货币型	210012 金鹰货币A	0.5062	2.9190	0.9736		
	210013 金鹰货币B	0.5717	3.1660	1.0688		

数据来源：金鹰基金管理有限公司指数及量化投资部。

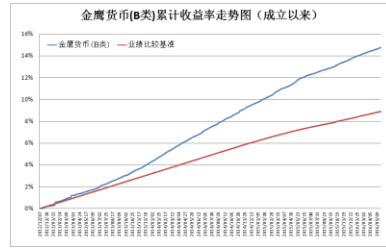
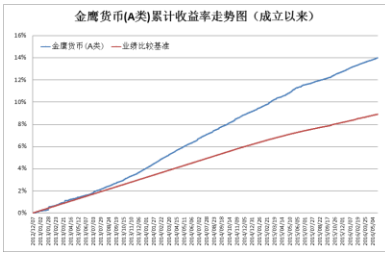
四、金鹰旗下基金业绩走势图



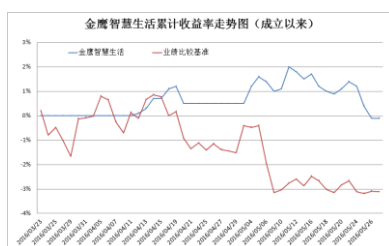
重要提示：本报告中的信息均来源于已公开资料，本公司对这些信息的完整性和准确性不做任何保证和承诺。报告中的观点和预测仅代表我们的判断，本公司不承担因使用本报告而产生的法律责任，我们将根据实际情况的变化作出观点和预测的相应调整而不承担提示说明的责任。本报告并不适用于所有投资人，请谨慎使用。



重要提示：本报告中的信息均来源于已公开资料，本公司对这些信息的完整性和准确性不做任何保证和承诺。报告中的观点和预测仅代表我们的判断，本公司不承担因使用本报告而产生的法律责任，我们将根据实际情况的变化作出观点和预测的相应调整而不承担提示说明的责任。本报告并不适用于所有投资人，请谨慎使用。



重要提示：本报告中的信息均来源于已公开资料，本公司对这些信息的完整性和准确性不做任何保证和承诺。报告中的观点和预测仅代表我们的判断，本公司不承担因使用本报告而产生的法律责任，我们将根据实际情况的变化作出观点和预测的相应调整而不承担提示说明的责任。本报告并不适用于所有投资人，请谨慎使用。



数据来源：金鹰基金管理有限公司指数及量化投资部。

风险提示：基金的过往业绩并不预示其未来表现。建议您在投资前认真阅读《基金合同》、《招募说明书》等基金法律文件，了解基金的风险收益特征，并根据自身的投资目的、投资期限、投资经验、资产状况等判断基金是否和您的风险承受能力相适应。

五、销售机构

交通银行、中国工商银行、中国银行、中国建设银行、招商银行、中信银行、中国民生银行、上海浦东发展银行、宁波银行、平安银行、中国邮政储蓄银行、华夏银行、浙江民泰商业银行、南充商业银行、稠州银行、包商银行、杭州银行、广发银行、江南农商行、成都农商行、顺德农商行、兴业银行、天津滨海农商行为等银行。

广州证券、中信建投证券、国泰君安证券、中国银河证券、海通证券、广发证券、国信证券、招商证券、光大证券、东海证券、安信证券、中国中投证券、平安证券、湘财证券、兴业证券、国元证券、国盛证券、山西证券、财通证券、万联证券、东莞证券、西南证券、东吴证券、长江证券、齐鲁证券、国联证券、爱建证券、财富证券、信达证券、华福证券、方正证券、中信证券、东方证券、长城证券、财达证券、世纪证券、江海证券、华龙证券、华泰证券、天风证券、华安证券、民生证券、国都证券、英大证券、日信证券、浙商证券、金元证券、中航证券、五矿证券、中信万通证券、华宝证券、国海证券、中信证券（浙江）、新时代证券、天源证券、中山证券、民族证券、申万宏源（原申银万国、宏源）证券、东北证券、联讯证券、宏信证券、德邦证券、首创证券、华鑫证券、大同证券、太平洋证券、上海证券、西部证券、国金证券、中信证券（山东）、华林证券、华金证券、华融证券等证券公司。

中国国际期货、中投天琪期货有限公司、中信期货有限公司。

数米基金销售、好买基金销售、众禄基金销售、天天基金销售、长量基金销售、展恒基金销售、浙江同花顺基金销售、中期基金销售、和讯信息科技有限公司、万银财富基金销售、诺亚正行基金销售、北京钱景财富投资管理有限公司、北京恒天明泽基金销售有限公司、上海汇付金融服务有限公司、上海联泰资产管理有限公司、

重要提示：本报告中的信息均来源于已公开资料，本公司对这些信息的完整性和准确性不做任何保证和承诺。报告中的观点和预测仅代表我们的判断，本公司不承担因使用本报告而产生的法律责任，我们将根据实际情况的变化作出观点和预测的相应调整而不承担提示说明的责任。本报告并不适用于所有投资人，请谨慎使用。

深圳富济财富管理有限公司、北京君德汇富投资咨询有限公司、上海汇付金融服务有限公司、大泰金石投资管理有限公司、北京乐融多源投资咨询有限公司、北京增财基金销售有限公司、上海长量基金销售投资顾问有限公司、上海凯石财富基金销售有限公司、上海陆金所资产管理有限公司、上海利得基金销售有限公司、深圳市新兰德证券投资咨询有限公司、北京恒宇天泽投资管理有限公司、中经北证（北京）资产管理有限公司、上海中正达广投资管理有限公司、北京晟视天下投资管理有限公司、北京懒猫金融信息服务有限公司、上海攀赢金融信息服务有限公司等第三方销售机构。

金鹰基金管理有限公司直销中心、金鹰“e路通”网上交易平台。

注：以上仅供参考，最新的代销机构名单请阅各基金法律文件。

主办：金鹰基金管理有限公司零售业务部

地址：中国广东省广州市珠江东路 28 号越秀金融大厦 30 层

邮编：510623

传真：020-83283445

客服及投诉电话：4006-135-888，020-83936180

意见反馈：investor@gefund.com.cn

感谢您的关注!

金鹰基金管理有限公司
GOLDEN EAGLE ASSET MANAGEMENT CO.,LTD.