

金鹰基金每周通讯

总第【644】期

2017年第8周

(2017.02.20-02.24)

风险提示：市场有风险，投资须谨慎

本期目录

- 一、一周国内市场各板块走势
- 二、市场新闻
- 三、打击非法证券活动
- 四、金鹰旗下基金业绩表现
- 五、金鹰旗下基金业绩走势图
- 六、销售机构

一、一周（02.20-02.24）国内市场各板块走势

（一）主要指数

指数名称	最近一周表现 及排名		最近一月表现 及排名		最近一季表现 及排名		年初至今表现 及排名	
创业板综	3.17%	1	5.14%	2	-9.24%	14	-21.05%	14
中小板指	2.49%	5	5.03%	4	-4.58%	11	-13.78%	9
深证成指	2.41%	7	5.05%	3	-4.78%	12	-17.54%	11
深证100R	1.90%	9	4.98%	5	-3.80%	8	-11.43%	6
深证A指	2.84%	2	5.49%	1	-5.73%	13	-13.37%	8
上证50	1.15%	14	1.59%	14	0.89%	2	-1.28%	1
上证180	1.42%	13	2.47%	13	0.92%	1	-5.00%	2
上证综指	1.60%	10	3.53%	10	0.36%	3	-8.07%	5
技术领先	2.74%	3	4.63%	8	-4.06%	10	-18.20%	12
沪深300	1.53%	11	3.25%	11	-0.43%	4	-6.89%	3
巨潮大盘	1.48%	12	2.99%	12	-0.46%	5	-6.91%	4
巨潮中盘	2.57%	4	4.85%	6	-2.84%	7	-19.72%	13
巨潮小盘	2.45%	6	4.67%	7	-3.97%	9	-16.11%	10
国证1000	1.94%	8	3.78%	9	-1.79%	6	-12.16%	7

（二）行业指数

指数名称	最近一周表现 及排名		最近一月表现 及排名		最近三月表现 及排名		年初至今表现 及排名	
农林牧渔(申万)	2.37%	12	3.23%	25	-2.01%	13	-9.04%	11
采掘(申万)	0.39%	26	1.87%	26	-5.40%	23	-3.05%	8
化工(申万)	1.82%	20	4.36%	19	-1.02%	11	-5.24%	9
钢铁(申万)	1.13%	25	5.26%	11	10.74%	1	2.19%	5
有色金属(申万)	2.13%	17	7.30%	2	-2.54%	14	0.48%	7
电子(申万)	2.59%	8	4.72%	15	-4.39%	20	-10.84%	12
家用电器(申万)	1.95%	19	8.42%	1	2.71%	4	6.88%	3
食品饮料(申万)	2.82%	6	5.41%	8	4.12%	3	14.60%	1
纺织服装(申万)	2.12%	18	4.74%	14	-6.73%	26	-14.29%	19
轻工制造(申万)	2.69%	7	6.04%	7	-3.22%	16	-12.58%	17
医药生物(申万)	3.09%	5	4.79%	13	-4.52%	21	-12.27%	15
公用事业(申万)	1.60%	22	4.04%	20	-1.39%	12	-15.36%	21
交通运输(申万)	2.44%	11	6.12%	6	1.79%	7	-17.66%	25
房地产(申万)	1.74%	21	3.46%	22	-6.10%	25	-16.29%	24
商业贸易(申万)	2.28%	14	4.63%	16	-0.10%	9	-12.40%	16
休闲服务(申万)	3.51%	3	4.57%	18	-4.11%	18	-19.78%	26
综合(申万)	2.18%	16	4.63%	17	-5.26%	22	-13.63%	18
建筑材料(申万)	2.19%	15	6.59%	3	2.66%	5	6.96%	2
建筑装饰(申万)	1.21%	24	6.22%	4	1.23%	8	4.55%	4
电气设备(申万)	2.50%	10	4.85%	12	-3.01%	15	-15.97%	23
国防军工(申万)	0.10%	28	3.36%	23	6.43%	2	-11.84%	13
计算机(申万)	3.60%	1	5.28%	10	-10.28%	27	-30.80%	27
传媒(申万)	3.49%	4	3.24%	24	-10.61%	28	-32.86%	28
通信(申万)	3.59%	2	6.22%	5	-4.19%	19	-15.66%	22
银行(申万)	1.41%	23	2.27%	26	2.33%	6	0.85%	6
非银金融(申万)	0.18%	27	2.18%	27	-5.71%	24	-12.27%	14
汽车(申万)	2.37%	13	3.76%	21	-0.55%	10	-5.58%	10
机械设备(申万)	2.56%	9	5.29%	9	-3.58%	17	-14.55%	20

数据来源：金鹰基金管理有限公司指数及量化投资部

重要提示：本报告中的信息均来源于已公开资料，本公司对这些信息的完整性和准确性不做任何保证和承诺。报告中的观点和预测仅代表我们的判断，本公司不承担因使用本报告而产生的法律责任，我们将根据实际情况的变化作出观点和预测的相应调整而不承担提示说明的责任。本报告并不适用于所有投资人，请谨慎使用。

二、市场新闻

【国际经济】

1、美股周五低开高走，三大指数收盘均小幅上涨，标普 500、道指均再度创收盘纪录高位，道指更是连续第 11 个交易日收创历史新高，本周累计涨近 1%，连续三周收涨。市场消息方面，美国总统特朗普于周五签署行政令，指导美国众多机构设立特别小组，以便建议可以撤销哪些监管措施，特朗普称监管过度正在扼杀美国的就业。在总统竞选过程中，特朗普承诺将大幅放宽美国的监管。

2、美国 10 年期国债收益率 2 月 24 日回落至五周低点，受欧洲政治不确定性持续打压欧债收益率，及美国公布的疲弱数据显示经济前景愈发不明朗影响，市场仍预计下次加息在 6 月，概率为 65%。

3、渣打 CEO：贸易战或使投资流出欧美，中国或成最大赢家；总统特朗普的政策可能会扰乱全球市场并放缓全球贸易，贸易战将驱使投资流出美国和欧洲，流向亚洲。他认为如美国上调关税，中国将在亚洲的超区域贸易联盟中将充当领导角色。

4、避险情绪持续加息预期受阻，金价连涨四周，国际黄金期货价格上周五继续上扬，并冲击三个半月高位，美市盘中最高上探至 1260.10 美元/盎司，上涨动能十足，金价本周累计涨幅逾 1.3%，并连续第四周上涨。目前围绕美国总统特朗普政策的不确定性以及欧洲大选催生避险需求，同时美联储周三公布的会议纪要阻碍加息预期对黄金也形成了支撑。

【国内经济】

1、证监会主席刘士余在首场个人记者会表示：从长远看，通过减少或暂停 IPO 的方法来稳定市场的效果并不好，因为没有解决资本市场活水源头的问题，资本市场自我修复功能比预期好，具备加大 IPO 力度条件，在监管方面，刘士余表示，过段时间大家还会看到查处“忽悠式”重组的大案。

2、继前海人寿之后，保监会再出重拳，恒大人寿迎来处罚，限制股票投资 1 年并下调权益类资产投资比例上限至 20%等。

3、有迹象显示，2017 年以来我国跨境资金流动凸显新变化，跨境资金流出压力明显缓解，国家外汇管理局发布的数据显示，2017 年 1 月份银行结售汇逆差 192 亿美元，环比和同比分别下降 59%和 65%，其中，企业、个人等非银行部门结售汇逆差 156 亿美元，环比和同比分别下降 64%和 77%。不仅银行结售汇数据，1 月外汇占款等数据对此也已有所体现。

4、环保部全面开展夜查暗查，多地企业无组织排放严重，中国环境保护部督察组正在 18 个城市展开的空气质量专项督查发现，北京、太原、石家庄、济南等地多项大气污染防治措施未执行到位，甚至有的措施只落实在“纸面”，根本没有执行，多地企业无组织排放严重，污染严重。

重要提示：本报告中的信息均来源于已公开资料，本公司对这些信息的完整性和准确性不做任何保证和承诺。报告中的观点和预测仅代表我们的判断，本公司不承担因使用本报告而产生的法律责任，我们将根据实际情况的变化作出观点和预测的相应调整而不承担提示说明的责任。本报告并不适用于所有投资人，请谨慎使用。

三、打击非法证券活动

擦亮眼睛，防范非法证券行为

时间：2016年02月02日 来源：深圳证券交易所

投资者在证券投资中，最需要防范的就是非法证券行为了。形形色色的非法证券行为使许多投资者遭受了重大损失。虽然我国刑法及证券法规对非法证券的打击力度很大，但由于投资者水平与能力的差异，总是有投资者受骗上当。一个有足够知识的投资者，才是真正受保护的投资者。

非法咨询

非法咨询在我国一直存在，股市不好的时候，基本没有生存空间。股市走牛的时候，一些不法分子看准了很多投资者希望买到牛股的心理，便以自己知道内幕信息为诱饵，诈骗投资者钱财。诈骗者，有的是个人，有的是一些没有咨询资格的投资公司或咨询公司，他们以各种手段欺骗投资者，谋取不正当利益。

其实，投资者稍微想一想就可以识破骗局。如果骗子们真知道牛股的话，自己去买就发财了，还用从投资者身上赚取什么咨询费或信息费吗？还有一种欺骗方式是向投资者收取会员费。不法分子自称自己是股神，并编造自己非凡的炒股业绩骗取投资者信任。投资者一旦上钩，便要求投资者入会，向其缴纳会费。

这里提醒投资者的是，即便是取得证券投资咨询资格的合法投资机构都不能在异地收纳会员。2008年，在全国引起广泛关注的“带头大哥”非法经营一案，就是一起典型的非法咨询案件。法院最终以非法经营罪判处王某有期徒刑3年，并处罚金和追缴违法所得。

非法集资骗局

这种骗局的表现形式为：一是编造公司即将在境内外上市或股票发行获得政府批准等虚假信息，诱骗社会公众购买所谓“原始股”；二是非法中介机构以“产权经纪公司”、“投资公司驻华代表”的名义，未经法定机关批准，向社会公众非法买卖或代理未上市公司股票。

骗子引诱投资者买卖股票的核心理由便是股票即将上市，从而给人编织一个通过上市“一夜暴富”的美梦。有很多投资者在这种非法的交易市场购买了根本不存在的虚假的所谓原始股，损失惨重。

2003年，朱某将一家空壳公司，通过虚假增资扩股等手段，变成了一家高科技股份有限公司。随后，与同伙通过设立网站、分发资料等方式，宣传该公司会在美国纳斯达克上市，并且还通过多家投资咨询机构帮助其大肆转让。在两年多的时间里，共有800余名国内外投资者受骗。朱某非法获利3000多万元。2007年初，朱某某以集资诈骗罪被判无期徒刑，另一案犯也被判处11年的有期徒刑。

之所以出现这种情况，和投资者对证券知识的缺乏有很大关系。比如，对于国内企业境外上市问题，我国证券法第238条规定：“境内企业直接或间接到境外发行证券或者将其证券在境外上市交易，必须经过国务

重要提示：本报告中的信息均来源于已公开资料，本公司对这些信息的完整性和准确性不做任何保证和承诺。报告中的观点和预测仅代表我们的判断，本公司不承担因使用本报告而产生的法律责任，我们将根据实际情况的变化作出观点和预测的相应调整而不承担提示说明的责任。本报告并不适用于所有投资人，请谨慎使用。

院证券监督管理机构依照国务院的规定批准。”

“海外假基金”骗局

近年来，随着基金业的大力发展，基民数量大大增加，带有诈骗性质的基金也开始滋生。有些骗子以国外共同基金或者以私募性质基金的身份出现，以高额回报率诱骗投资者。2007年，海外假基金——“瑞士共同基金案”告破。该基金正是利用了老百姓搞不清楚国外共同基金的运作模式，以及老百姓急于拿到高分红的心理，使投资者上当。

2008年7月，“美国贝尔斯登基金”山西市场负责人的孙某、李某对投资者宣称其基金回报率分别为100%、150%、200%三个等级。受害人车某除自己购买外，还介绍亲属、朋友二十余人购买了总金额约130万元的该基金，损失73万余元。孙、李二人涉嫌非法吸收公众存款罪被逮捕。证券投资是高风险行业，不可能有固定回报一说，合法的基金公司，不论是国内的还是国外的，均不可能给与投资者固定回报，更不可能从100%至200%按等级划分。可以说，贪心是最大的敌人。

开设证券黑市

不法分子利用投资者证券知识的缺乏，开设非法的证券交易场所非法经营，他们或是通过自己在合法机构开立的账户进行客户所需的买卖行为，或是在交易场所之外利用对赌、对冲等非法进行所谓的交易以蒙骗投资者。主要的欺骗形式有：

1. 利用虚买假卖欺骗投资者。有的非法机构将客户的委托单根本没有传入合法的交易场所进行交易撮合，而是直接将客户委托单对冲、对赌。非法机构一旦得手，他们就会携款逃之夭夭。因此，投资者在投资前要查看经营机构的合法手续和证件。

2. 控制交易时间和交易价格进行诈骗。客户不能立即查询成交情况，有些机构连行情都是人为控制和操纵，通过修改交易数据，给出正规市场根本没有的成交价格。投资者一旦进入，损失将很难避免。

由于国内经济发达地区证券市场比较发达且投资者素质较高，因此这类犯罪活动大多出现在经济相对落后的地方以及中小城市或偏远地区。发生在2000-2001年的兰州证券黑市案是证券诈骗案中最典型的一起。投资者受骗后，遭受了程度不同的损失，有的人甚至是倾家荡产。

非法期货

随着股指期货的即将推出，以期货为名的非法证券活动也开始出现。非法机构通过从事和代理境外期货和期权交易，欺骗国内投资者。比如，黄金期货是2007年底推出的品种，但是就在黄金期货正式上市前，上海一些地方就出现了非法的黄金期货。到目前为止，国家并未批准任何一家境内机构或境外机构从事和代理境外期货和期权交易。非法机构提供的行情是不完整的部分合约行情，有的还是隔夜行情。这些机构普遍没有固定的下单渠道，有的甚至自行设定解释合约和交易规则。

当发现自己被骗了，应该怎么办？

重要提示：本报告中的信息均来源于已公开资料，本公司对这些信息的完整性和准确性不做任何保证和承诺。报告中的观点和预测仅代表我们的判断，本公司不承担因使用本报告而产生的法律责任，我们将根据实际情况的变化作出观点和预测的相应调整而不承担提示说明的责任。本报告并不适用于所有投资人，请谨慎使用。

投资者发现自己被骗后，不要着急，也不要慌张，保存好有关证据，向当地的证券监管机构举报或向当地的公安机关报案，协助监管机关或公安机关查处诈骗分子。如果不法分子确实构成了诈骗，那么监管机关和公安机关最终会将其绳之以法，你可以在进入刑事诉讼程序后提起附带的民事诉讼以期挽回自己的损失。

（本文由深交所证券教室丛书作者张翼撰写）

四、金鹰旗下基金业绩表现

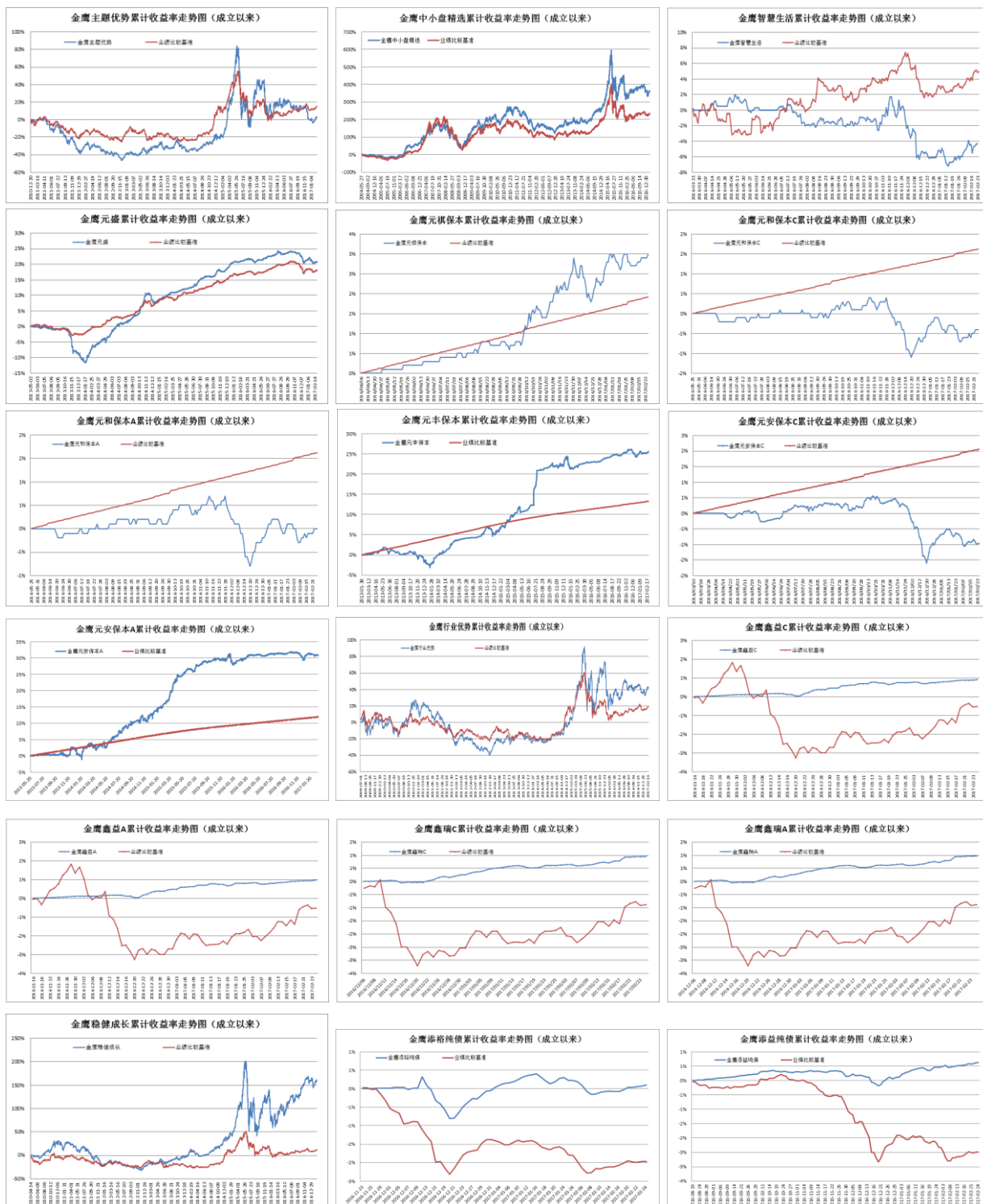
第8周（2017年02月20日至02月24日）上证指数周涨幅：1.60%

基金类型	基金代码/基金名称	最新份额净值	累计净值	一周净值增长率(%)	今年以来净值增长率(%)
股票型	001167 金鹰科技创新股票	0.6680	0.6680	2.61	-20.67
	162107 金鹰量化精选	1.0383	1.0383	3.51	0.00
混合型	210003 金鹰行业优势股票	1.0393	1.4293	1.03	-15.85
	210004 金鹰稳健成长股票	1.5500	2.2800	1.04	10.40
	210005 金鹰主题优势股票	1.0240	1.0240	0.99	-28.94
	210007 金鹰技术领先混合A	1.1930	1.7340	1.10	5.67
	002196 金鹰技术领先混合C	1.1940	1.1940	1.10	0.00
	210008 金鹰策略配置	1.0868	1.6868	2.00	-21.09
	210009 金鹰核心资源股票	1.2650	1.3650	3.77	-30.07
	162102 金鹰中小盘精选混合	1.0105	2.9070	0.91	-14.12
	210002 金鹰红利价值灵活配置混合	1.2810	2.4790	1.44	7.64
	210001 金鹰成份股优选混合	0.9898	2.8827	1.30	5.39
	001298 金鹰民族新兴混合	1.0370	1.0370	1.57	1.37
	001366 金鹰产业整合混合	0.7580	0.7580	0.93	-24.95
	002303 金鹰智慧生活	0.9570	0.9570	1.27	0.00
	002844 金鹰多元策略混合	0.9733	0.9733	1.81	0.00
	001951 金鹰改革红利混合	1.1030	1.1030	1.29	10.08
	210006 金鹰保本混合	1.1120	1.3050	0.00	0.54
	210014 金鹰元丰保本混合	1.0260	1.2560	0.20	1.12
	000110 金鹰元安保本混合A	1.0413	1.3086	-0.08	-0.33
	002513 金鹰元安保本混合C	0.9904	0.9904	-0.08	0.00
	002681 金鹰元和保本混合A	1.0000	1.0000	0.10	0.00
	002682 金鹰元和保本混合C	0.9960	0.9960	0.20	0.00
	003502 金鹰鑫瑞混合A	1.0098	1.0098	0.17	0.00
	003503 金鹰鑫瑞混合C	1.0096	1.0096	0.17	0.00
	003484 金鹰鑫益混合A	1.0098	1.0098	0.06	0.00
	003485 金鹰鑫益混合C	1.0092	1.0092	0.06	0.00
	210010 金鹰灵活配置混合A类	1.0828	1.2932	0.13	3.83
210011 金鹰灵活配置混合C类	1.0226	1.2233	0.10	1.93	
债券型	162105 金鹰持久增利债券(LOF)	1.0841	1.4498	0.78	1.58
	162108 金鹰元盛债券(LOF)	1.0830	1.1450	0.28	0.37
	003163 金鹰添富纯债	1.0085	1.0085	0.07	0.00
	003733 金鹰添裕纯债	1.0010	1.0010	0.13	0.00
	003163 金鹰添益纯债	1.0048	1.0063	0.08	0.00
基金类型	基金代码/基金名称	每万份基金收益		七日年化收益率(%)	今年以来收益率(%)
货币型	210012 金鹰货币A	1.0415		3.9910	2.9807
	210013 金鹰货币B	1.1054		4.2380	3.2546

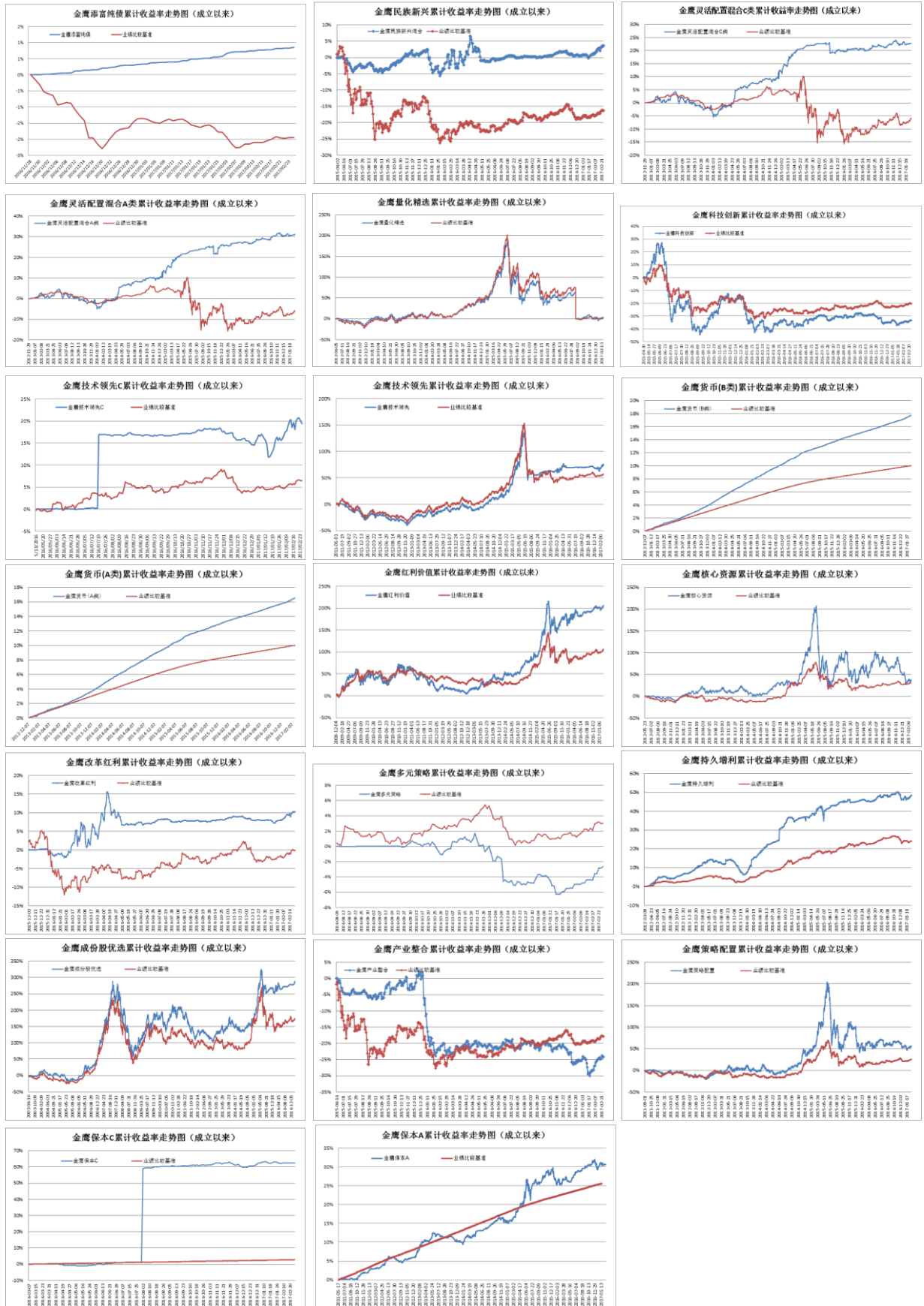
数据来源：金鹰基金管理有限公司指数及量化投资部。

重要提示：本报告中的信息均来源于已公开资料，本公司对这些信息的完整性和准确性不做任何保证和承诺。报告中的观点和预测仅代表我们的判断，本公司不承担因使用本报告而产生的法律责任，我们将根据实际情况的变化作出观点和预测的相应调整而不承担提示说明的责任。本报告并不适用于所有投资人，请谨慎使用。

五、金鹰旗下基金业绩走势图



重要提示：本报告中的信息均来源于已公开资料，本公司对这些信息的完整性和准确性不做任何保证和承诺。报告中的观点和预测仅代表我们的判断，本公司不承担因使用本报告而产生的法律责任，我们将根据实际情况的变化作出观点和预测的相应调整而不承担提示说明的责任。本报告并不适用于所有投资人，请谨慎使用。



数据来源：金鹰基金管理有限公司指数及量化投资部。

重要提示：本报告中的信息均来源于已公开资料，本公司对这些信息的完整性和准确性不做任何保证和承诺。报告中的观点和预测仅代表我们的判断，本公司不承担因使用本报告而产生的法律责任，我们将根据实际情况的变化作出观点和预测的相应调整而不承担提示说明的责任。本报告并不适用于所有投资人，请谨慎使用。

风险提示：基金的过往业绩并不预示其未来表现。建议您在投资前认真阅读《基金合同》、《招募说明书》等基金法律文件，了解基金的风险收益特征，并根据自身的投资目的、投资期限、投资经验、资产状况等判断基金是否和您的风险承受能力相适应。

六、销售机构

交通银行、中国工商银行、中国银行、中国建设银行、招商银行、中信银行、中国民生银行、上海浦东发展银行、宁波银行、平安银行、中国邮政储蓄银行、华夏银行、浙江民泰商业银行、南充商业银行、稠州银行、包商银行、杭州银行、广发银行、江南农商行、成都农商行、顺德农商行、兴业银行、天津滨海农商行为等银行。

广州证券、中信建投证券、国泰君安证券、中国银河证券、海通证券、广发证券、国信证券、招商证券、光大证券、东海证券、安信证券、中国中投证券、平安证券、湘财证券、兴业证券、国元证券、国盛证券、山西证券、财通证券、万联证券、东莞证券、西南证券、东吴证券、长江证券、齐鲁证券、国联证券、爱建证券、财富证券、信达证券、华福证券、方正证券、中信证券、东方证券、长城证券、财达证券、世纪证券、江海证券、华龙证券、华泰证券、天风证券、华安证券、民生证券、国都证券、英大证券、日信证券、浙商证券、金元证券、中航证券、五矿证券、中信万通证券、华宝证券、国海证券、中信证券（浙江）、新时代证券、天源证券、中山证券、民族证券、申万宏源（原申银万国、宏源）证券、东北证券、联讯证券、宏信证券、德邦证券、首创证券、华鑫证券、大同证券、太平洋证券、上海证券、西部证券、国金证券、中信证券（山东）、华林证券、华金证券、华融证券、中邮证券等证券公司。

中国国际期货、中投天琪期货有限公司、中信期货有限公司。

数米基金销售、好买基金销售、众禄基金销售、天天基金销售、长量基金销售、展恒基金销售、浙江同花顺基金销售、中期基金销售、和讯信息科技、万银财富基金销售、诺亚正行基金销售、北京钱景财富投资管理有限公司、北京恒天明泽基金销售有限公司、上海汇付金融服务有限公司、上海联泰资产管理有限公司、深圳富济财富管理有限公司、北京君德汇富投资咨询有限公司、上海汇付金融服务有限公司、大泰金石投资管理有限公司、北京乐融多源投资咨询有限公司、北京增财基金销售有限公司、上海长量基金销售投资顾问有限公司、上海凯石财富基金销售有限公司、上海陆金所资产管理有限公司、上海利得基金销售有限公司、深圳市新兰德证券投资咨询有限公司、北京恒宇天泽投资管理有限公司、中经北证（北京）资产管理有限公司、上海中正达广投资管理有限公司、北京晟视天下投资管理有限公司、北京懒猫金融信息服务有限公司、上海攀赢金融信息服务有限公司、武汉市伯嘉基金销售有限公司、北京肯特瑞财富投资管理有限公司、深圳前海凯恩斯基金销售有限公司、北京新浪仓石基金销售有限公司、厦门市鑫鼎盛控股有限公司、北京恒天明

重要提示：本报告中的信息均来源于已公开资料，本公司对这些信息的完整性和准确性不做任何保证和承诺。报告中的观点和预测仅代表我们的判断，本公司不承担因使用本报告而产生的法律责任，我们将根据实际情况的变化作出观点和预测的相应调整而不承担提示说明的责任。本报告并不适用于所有投资人，请谨慎使用。

泽基金销售有限公司、上海万得投资顾问有限公司、西部证券股份有限公司、凤凰金信（银川）投资管理有限公司、和耕传承基金销售有限公司、奕丰金融服务（深圳）有限公司、深圳前海微众银行股份有限公司、天津国美基金销售有限公司、北京格上富信投资顾问、北京微动利投资管理有限公司、北京蛋卷基金销售有限公司、上海云湾投资管理有限公司、利和财富（上海）基金销售有限公司、北京唐鼎耀华投资咨询有限公司、北京创金启富投资管理有限公司、南京途牛金融信息服务有限公司、南京苏宁基金销售有限公司、河南和信证券投资顾问股份有限公司、中证金牛（北京）投资咨询有限公司等第三方销售机构。

金鹰基金管理有限公司直销中心、金鹰“e路通”网上交易平台。

注：以上仅供参考，最新的代销机构名单请阅各基金法律文件。

主办：金鹰基金管理有限公司零售业务部

地址：中国广东省广州市珠江东路 28 号越秀金融大厦 30 层

邮编：510623

传真：020-83283445

客服及投诉电话：4006-135-888，020-83936180

意见反馈：investor@gefund.com.cn

感谢您的关注!

金鹰基金管理有限公司
GOLDEN EAGLE ASSET MANAGEMENT CO.,LTD.