

# 金鹰基金每周通讯

总第【645】期

2017年第9周

(2017.02.27-03.03)

风险提示：市场有风险，投资须谨慎

## 本期目录

- 一、一周国内市场各板块走势
- 二、市场新闻
- 三、打击非法证券活动
- 四、金鹰旗下基金业绩表现
- 五、金鹰旗下基金业绩走势图
- 六、销售机构

## 一、一周（02.27-03.03）国内市场各板块走势

### （一）主要指数

指数名称	最近一周表现 及排名		最近一月表现 及排名		最近一季表现 及排名		年初至今表现 及排名	
创业板综	0.02%	2	4.18%	3	-7.73%	14	-21.03%	14
中小板指	-0.02%	3	4.19%	2	-2.75%	4	-13.80%	9
深证成指	-0.45%	6	3.92%	4	-4.72%	12	-17.91%	11
深证100R	-0.65%	8	3.90%	5	-5.08%	13	-12.00%	6
深证A指	0.08%	1	4.82%	1	-3.97%	11	-13.30%	8
上证50	-1.79%	14	0.31%	14	-2.87%	7	-3.04%	1
上证180	-1.53%	13	1.03%	13	-1.98%	3	-6.45%	2
上证综指	-1.08%	10	2.49%	10	-0.79%	1	-9.07%	5
技术领先	-0.19%	4	3.65%	7	-3.50%	10	-18.35%	12
沪深300	-1.32%	11	1.88%	11	-2.86%	6	-8.12%	3
巨潮大盘	-1.36%	12	1.66%	12	-3.12%	9	-8.17%	4
巨潮中盘	-0.26%	5	3.82%	6	-1.94%	2	-19.93%	13
巨潮小盘	-0.57%	7	3.48%	8	-3.01%	8	-16.59%	10
国证1000	-0.94%	9	2.55%	9	-2.83%	5	-12.99%	7

### （二）行业指数

指数名称	最近一周表现 及排名		最近一月表现 及排名		最近三月表现 及排名		年初至今表现 及排名	
农林牧渔(申万)	-1.08%	21	1.70%	23	-2.15%	18	-10.02%	11
采掘(申万)	-0.94%	16	1.41%	26	-2.83%	20	-3.95%	8
化工(申万)	0.15%	6	4.11%	13	1.38%	5	-5.10%	9
钢铁(申万)	-1.81%	26	3.83%	16	6.54%	1	0.34%	5
有色金属(申万)	-0.16%	11	4.92%	6	0.63%	6	0.32%	6
电子(申万)	0.87%	2	5.45%	3	-2.00%	17	-10.06%	12
家用电器(申万)	-1.00%	18	6.25%	1	-0.22%	9	5.81%	2
食品饮料(申万)	-0.87%	15	5.03%	4	3.69%	3	13.60%	1
纺织服装(申万)	-0.12%	10	3.71%	18	-3.59%	21	-14.40%	19
轻工制造(申万)	-0.19%	12	4.78%	9	-1.29%	14	-12.74%	15
医药生物(申万)	-1.09%	22	2.42%	21	-4.42%	23	-13.23%	16
公用事业(申万)	-0.03%	8	3.88%	14	-1.11%	13	-15.39%	21
交通运输(申万)	-2.28%	28	3.60%	19	-0.63%	11	-19.54%	26
房地产(申万)	-0.96%	17	2.18%	22	-6.53%	26	-17.09%	24
商业贸易(申万)	-1.71%	25	2.69%	20	-0.76%	12	-13.90%	17
休闲服务(申万)	0.77%	3	4.66%	11	-1.68%	16	-19.16%	25
综合(申万)	1.67%	1	5.96%	2	-0.55%	10	-12.19%	14
建筑材料(申万)	-1.68%	24	4.83%	8	3.44%	4	5.16%	3
建筑装饰(申万)	-1.06%	20	4.73%	10	-4.13%	22	3.45%	4
电气设备(申万)	-0.03%	7	4.13%	12	-1.54%	15	-15.99%	23
国防军工(申万)	0.19%	5	1.59%	25	5.90%	2	-11.68%	13
计算机(申万)	-0.19%	13	3.88%	15	-9.16%	27	-30.93%	27
传媒(申万)	-1.02%	19	1.69%	24	-10.57%	28	-33.55%	28
通信(申万)	-0.33%	14	4.96%	5	-4.78%	24	-15.94%	22
银行(申万)	-1.51%	23	1.26%	27	0.03%	8	-0.67%	7
非银金融(申万)	-1.89%	27	0.83%	28	-6.24%	25	-13.93%	18
汽车(申万)	0.29%	4	3.83%	17	0.34%	7	-5.30%	10
机械设备(申万)	-0.06%	9	4.86%	7	-2.23%	19	-14.60%	20

数据来源：金鹰基金管理有限公司指数及量化投资部

重要提示：本报告中的信息均来源于已公开资料，本公司对这些信息的完整性和准确性不做任何保证和承诺。报告中的观点和预测仅代表我们的判断，本公司不承担因使用本报告而产生的法律责任，我们将根据实际情况的变化作出观点和预测的相应调整而不承担提示说明的责任。本报告并不适用于所有投资人，请谨慎使用。

## 二、市场新闻

### 【国际经济】

1、当地时间3月3日，美联储主席耶伦在芝加哥就经济前景发表讲话。在讲话中，耶伦就3月加息的可能性做出暗示。耶伦指出，随着劳动力市场继续改善，通胀率逐步回升至美联储目标，去年12月美联储官员预计今年将加息0.75个百分点是合适的，意味着今年将有3次加息。简而言之，如果美国经济与美联储官员的预期一致，那么逐步增加联邦基金利率是合适的。同时，她也明确指出，会加快加息步伐。

2、英镑兑美元3月3日触及七周低位，因美国不久加息的预期提振美元，且周五公布的Markit英国服务业PMI以及更多数据显示英国经济可能失去动能。2月Markit英国服务业采购经理人指数(PMI)弱于预期，多家大型企业表示对经济持谨慎态度，暗示自去年6月脱欧公投后英国经济呈现出的韧性可能开始消退。

3、周五(3月3日)公布的一份行业报告显示，2月美国服务业指数升至2015年10月以来最高。美国供应链管理协会(ISM)公布数据显示，2月非制造业采购经理人指数(PMI)为57.6，预估为56.5，1月为56.5。

4、国际原油期货价格周五(3月3日)迎来反弹，因美元重启跌势刺激买盘增长，不过俄罗斯减产进程止步不前依然令油价上行空间受限，油价本周累计下跌逾2%。最新数据显示，截至3月3日当周，美国活跃钻井数增加7座至609座，继续刷新2015年10月以来新高，为连续第7周攀升，令油价持续承压。

### 【国内经济】

1、国务院总理李克强在政府工作报告中称，今年发展的主要预期目标是：国内生产总值增长6.5%左右，在实际工作中争取更好结果；居民消费价格涨幅3%左右；城镇新增就业1100万人以上，城镇登记失业率4.5%以内；进出口回稳向好，国际收支基本平衡；居民收入和经济增长基本同步；单位国内生产总值能耗下降3.4%以上，主要污染物排放量继续下降。

2、国务院总理李克强在政府工作报告中称，今年的经济增长预期目标，符合经济规律和客观实际，有利于引导和稳定预期、调整结构，也同全面建成小康社会要求相衔接。稳增长的重要目的是为了保就业、惠民生。今年就业压力加大，要坚持就业优先战略，实施更加积极的就业政策。城镇新增就业预期目标比去年多100万人，突出了更加重视就业的导向。从经济基本面和就业吸纳能力看，这一目标通过努力是能够实现的。

3、国务院总理李克强在政府工作报告中称，今年要继续实施积极的财政政策和稳健的货币政策，在区间调控基础上加强定向调控、相机调控，提高预见性、精准性和有效性，注重消费、投资、区域、产业、环保等政策的协调配合，确保经济运行在合理区间。财政政策要更加积极有效。今年赤字率拟按3%安排，财政赤字2.38万亿元，比去年增加2000亿元。其中，中央财政赤字1.55万亿元，地方财政赤字8300亿元。安排地方专项债券8000亿元，继续发行地方政府置换债券。

重要提示：本报告中的信息均来源于已公开资料，本公司对这些信息的完整性和准确性不做任何保证和承诺。报告中的观点和预测仅代表我们的判断，本公司不承担因使用本报告而产生的法律责任，我们将根据实际情况的变化作出观点和预测的相应调整而不承担提示说明的责任。本报告并不适用于所有投资人，请谨慎使用。

### 三、打击非法证券活动

#### 检察机关将严惩涉众型经济犯罪 加大打击证券期货新型犯罪

时间：2017年02月05日 来源：新华社

新华社北京2月5日电（记者丁小溪、陈菲）记者日前从最高人民检察院获悉，全国检察机关将严惩非法吸收公众存款等涉众型经济犯罪，切实保障经济安全。

最高检强调，要认真贯彻中央要求，把防范金融风险放在更加重要位置，严惩非法吸收公众存款、集资诈骗等涉众型经济犯罪以及洗钱、地下钱庄、网络传销等犯罪，积极参与互联网金融风险专项整治，维护金融管理秩序。

同时，检察机关还将加大对证券期货领域新型犯罪打击力度，依法惩治操纵市场、内幕交易、虚假披露等犯罪；依法打击房地产领域合同诈骗、偷逃税款、骗取贷款等犯罪，坚决查办土地批租、动拆迁、招投标等环节职务犯罪，促进加强房地产市场监管和整顿。

据介绍，2016年，检察机关积极参与互联网金融风险专项整治和非法集资风险专项整治，北京、云南等地检察机关依法办理“e租宝”“泛亚”等重大非法集资案，山东检察机关依法办理徐翔等人操纵证券市场案。

## 四、金鹰旗下基金业绩表现

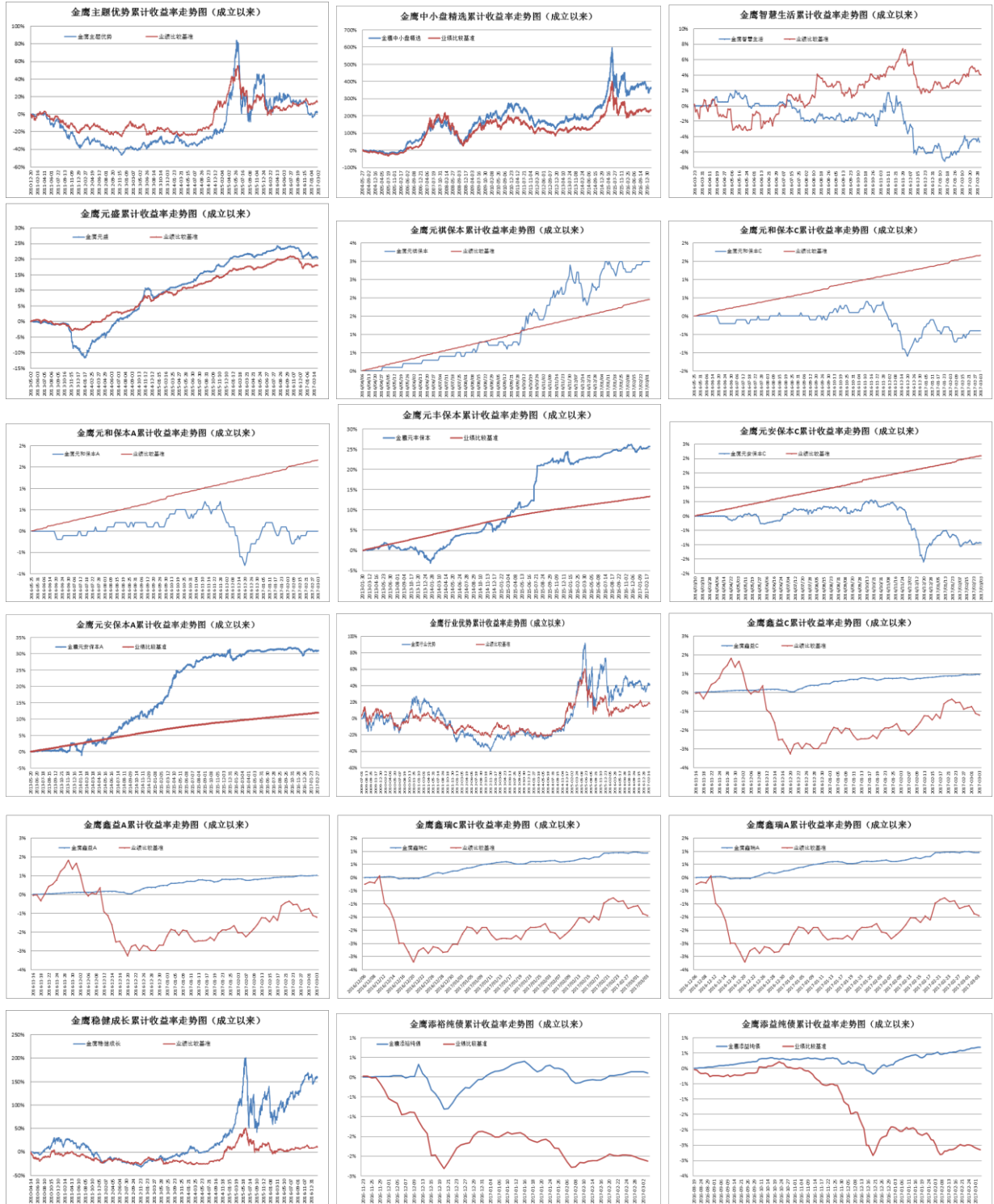
第9周（2017年02月27日至03月03日）上证指数周跌幅：1.08%

基金类型	基金代码/基金名称	最新份额净值	累计净值	一周净值增长率(%)	今年以来净值增长率(%)
<b>股票型</b>	001167 金鹰科技创新股票	0.6710	0.6710	0.45	-20.31
	162107 金鹰量化精选	1.0367	1.0367	-0.15	0.00
<b>混合型</b>	210003 金鹰行业优势股票	1.0384	1.4284	-0.09	-15.92
	210004 金鹰稳健成长股票	1.5470	2.2770	-0.19	10.19
	210005 金鹰主题优势股票	1.0250	1.0250	0.10	-28.87
	210007 金鹰技术领先混合A	1.1840	1.7210	-0.75	4.87
	002196 金鹰技术领先混合C	1.1860	1.1860	-0.67	0.00
	210008 金鹰策略配置	1.0913	1.6913	0.41	-20.77
	210009 金鹰核心资源股票	1.2680	1.3680	0.24	-29.91
	162102 金鹰中小盘精选混合	1.0154	2.9119	0.48	-13.70
	210002 金鹰红利价值灵活配置混合	1.2758	2.4738	-0.41	7.20
	210001 金鹰成份股优选混合	0.9838	2.8735	-0.61	4.75
	001298 金鹰民族新兴混合	1.0310	1.0310	-0.58	0.78
	001366 金鹰产业整合混合	0.7570	0.7570	-0.13	-25.05
	002303 金鹰智慧生活	0.9560	0.9560	-0.10	0.00
	002844 金鹰多元策略混合	0.9747	0.9747	0.14	0.00
	001951 金鹰改革红利混合	1.0990	1.0990	-0.36	9.68
	210006 金鹰保本混合	1.1120	1.3050	0.00	0.54
	210014 金鹰元丰保本混合	1.0260	1.2560	0.00	1.12
	000110 金鹰元安保本混合A	1.0418	1.3093	0.05	-0.29
	002513 金鹰元安保本混合C	0.9907	0.9907	0.03	0.00
	002681 金鹰元和保本混合A	1.0000	1.0000	0.00	0.00
	002682 金鹰元和保本混合C	0.9960	0.9960	0.00	0.00
	003502 金鹰鑫瑞混合A	1.0096	1.0096	-0.02	0.00
	003503 金鹰鑫瑞混合C	1.0094	1.0094	-0.02	0.00
	003484 金鹰鑫益混合A	1.0102	1.0102	0.04	0.00
	003485 金鹰鑫益混合C	1.0095	1.0095	0.03	0.00
	210010 金鹰灵活配置混合A类	1.0825	1.2929	-0.03	3.80
	210011 金鹰灵活配置混合C类	1.0222	1.2229	-0.04	1.89
<b>债券型</b>	162105 金鹰持久增利债券(LOF)	1.0793	1.4450	-0.44	1.13
	162108 金鹰元盛债券(LOF)	1.0790	1.1410	-0.37	0.00
	003163 金鹰添富纯债	1.0090	1.0090	0.05	0.00
	003733 金鹰添裕纯债	1.0010	1.0010	0.00	0.00
	003163 金鹰添益纯债	1.0054	1.0069	0.06	0.00
基金类型	基金代码/基金名称	每万份基金收益	七日年化收益率(%)	今年以来收益率(%)	
<b>货币型</b>	210012 金鹰货币A	1.0342	3.9800	3.0556	
	210013 金鹰货币B	1.0979	4.2250	3.3339	

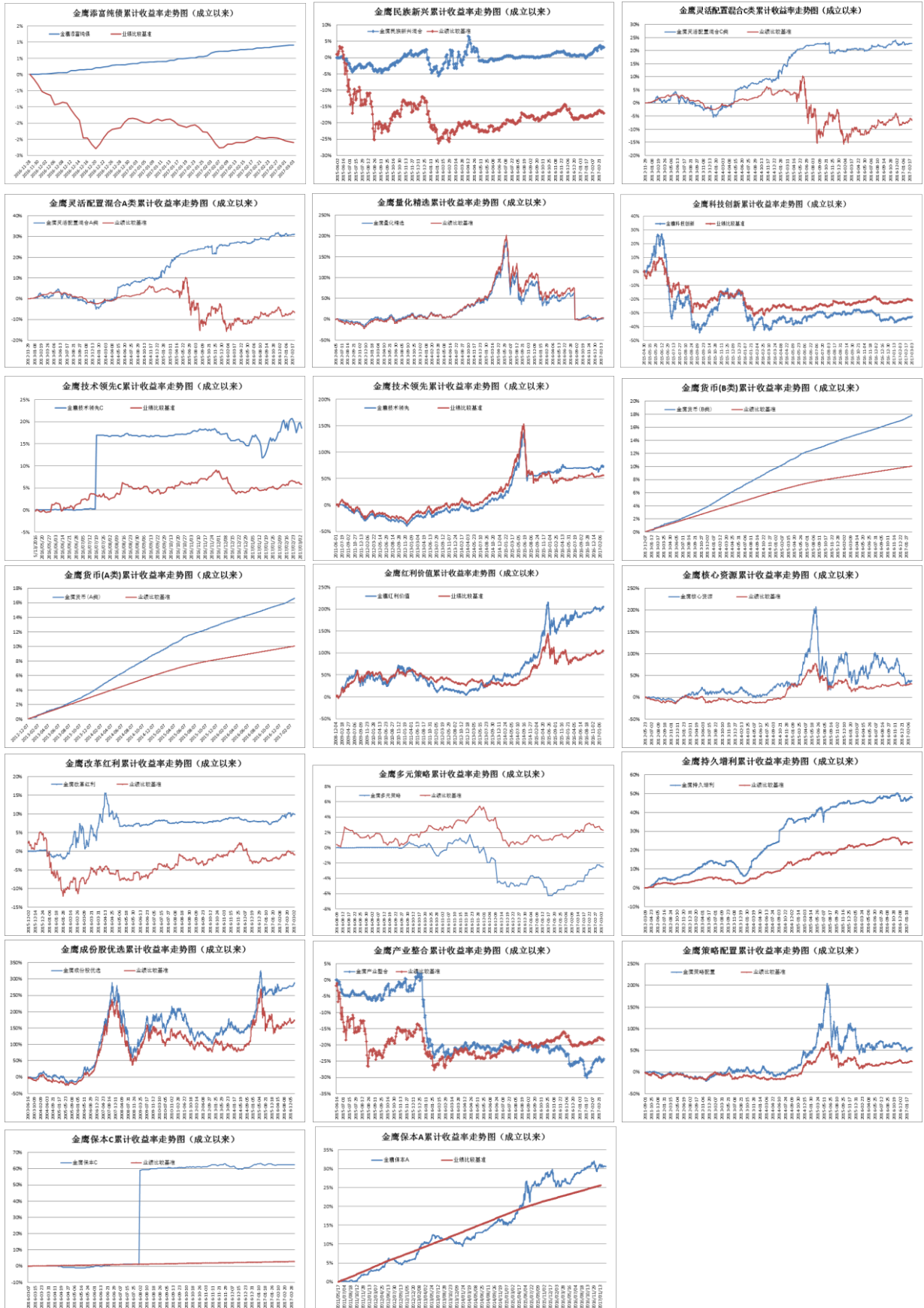
数据来源：金鹰基金管理有限公司指数及量化投资部。

重要提示：本报告中的信息均来源于已公开资料，本公司对这些信息的完整性和准确性不做任何保证和承诺。报告中的观点和预测仅代表我们的判断，本公司不承担因使用本报告而产生的法律责任，我们将根据实际情况的变化作出观点和预测的相应调整而不承担提示说明的责任。本报告并不适用于所有投资人，请谨慎使用。

## 五、金鹰旗下基金业绩走势图



重要提示：本报告中的信息均来源于已公开资料，本公司对这些信息的完整性和准确性不做任何保证和承诺。报告中的观点和预测仅代表我们的判断，本公司不承担因使用本报告而产生的法律责任，我们将根据实际情况的变化作出观点和预测的相应调整而不承担提示说明的责任。本报告并不适用于所有投资人，请谨慎使用。



数据来源：金鹰基金管理有限公司指数及量化投资部。

重要提示：本报告中的信息均来源于已公开资料，本公司对这些信息的完整性和准确性不做任何保证和承诺。报告中的观点和预测仅代表我们的判断，本公司不承担因使用本报告而产生的法律责任，我们将根据实际情况的变化作出观点和预测的相应调整而不承担提示说明的责任。本报告并不适用于所有投资人，请谨慎使用。

风险提示：基金的过往业绩并不预示其未来表现。建议您在投资前认真阅读《基金合同》、《招募说明书》等基金法律文件，了解基金的风险收益特征，并根据自身的投资目的、投资期限、投资经验、资产状况等判断基金是否和您的风险承受能力相适应。

## 六、销售机构

交通银行、中国工商银行、中国银行、中国建设银行、招商银行、中信银行、中国民生银行、上海浦东发展银行、宁波银行、平安银行、中国邮政储蓄银行、华夏银行、浙江民泰商业银行、南充商业银行、稠州银行、包商银行、杭州银行、广发银行、江南农商行、成都农商行、顺德农商行、兴业银行、天津滨海农商行为等银行。

广州证券、中信建投证券、国泰君安证券、中国银河证券、海通证券、广发证券、国信证券、招商证券、光大证券、东海证券、安信证券、中国中投证券、平安证券、湘财证券、兴业证券、国元证券、国盛证券、山西证券、财通证券、万联证券、东莞证券、西南证券、东吴证券、长江证券、齐鲁证券、国联证券、爱建证券、财富证券、信达证券、华福证券、方正证券、中信证券、东方证券、长城证券、财达证券、世纪证券、江海证券、华龙证券、华泰证券、天风证券、华安证券、民生证券、国都证券、英大证券、日信证券、浙商证券、金元证券、中航证券、五矿证券、中信万通证券、华宝证券、国海证券、中信证券（浙江）、新时代证券、天源证券、中山证券、民族证券、申万宏源（原申银万国、宏源）证券、东北证券、联讯证券、宏信证券、德邦证券、首创证券、华鑫证券、大同证券、太平洋证券、上海证券、西部证券、国金证券、中信证券（山东）、华林证券、华金证券、华融证券、中邮证券等证券公司。

中国国际期货、中投天琪期货有限公司、中信期货有限公司。

数米基金销售、好买基金销售、众禄基金销售、天天基金销售、长量基金销售、展恒基金销售、浙江同花顺基金销售、中期基金销售、和讯信息科技、万银财富基金销售、诺亚正行基金销售、北京钱景财富投资管理有限公司、北京恒天明泽基金销售有限公司、上海汇付金融服务有限公司、上海联泰资产管理有限公司、深圳富济财富管理有限公司、北京君德汇富投资咨询有限公司、上海汇付金融服务有限公司、大泰金石投资管理有限公司、北京乐融多源投资咨询有限公司、北京增财基金销售有限公司、上海长量基金销售投资顾问有限公司、上海凯石财富基金销售有限公司、上海陆金所资产管理有限公司、上海利得基金销售有限公司、深圳市新兰德证券投资咨询有限公司、北京恒宇天泽投资管理有限公司、中经北证（北京）资产管理有限公司、上海中正达广投资管理有限公司、北京晟视天下投资管理有限公司、北京懒猫金融信息服务有限公司、上海攀赢金融信息服务有限公司、武汉市伯嘉基金销售有限公司、北京肯特瑞财富投资管理有限公司、深圳前海凯恩斯基金销售有限公司、北京新浪仓石基金销售有限公司、厦门市鑫鼎盛控股有限公司、北京恒天明

重要提示：本报告中的信息均来源于已公开资料，本公司对这些信息的完整性和准确性不做任何保证和承诺。报告中的观点和预测仅代表我们的判断，本公司不承担因使用本报告而产生的法律责任，我们将根据实际情况的变化作出观点和预测的相应调整而不承担提示说明的责任。本报告并不适用于所有投资人，请谨慎使用。

泽基金销售有限公司、上海万得投资顾问有限公司、西部证券股份有限公司、凤凰金信（银川）投资管理有限公司、和耕传承基金销售有限公司、奕丰金融服务（深圳）有限公司、深圳前海微众银行股份有限公司、天津国美基金销售有限公司、北京格上富信投资顾问、北京微动利投资管理有限公司、北京蛋卷基金销售有限公司、上海云湾投资管理有限公司、利和财富（上海）基金销售有限公司、北京唐鼎耀华投资咨询有限公司、北京创金启富投资管理有限公司、南京途牛金融信息服务有限公司、南京苏宁基金销售有限公司、河南和信证券投资顾问股份有限公司、中证金牛（北京）投资咨询有限公司等第三方销售机构。

金鹰基金管理有限公司直销中心、金鹰“e路通”网上交易平台。

注：以上仅供参考，最新的代销机构名单请阅各基金法律文件。

主办：金鹰基金管理有限公司零售业务部

地址：中国广东省广州市珠江东路 28 号越秀金融大厦 30 层

邮编：510623

传真：020-83283445

客服及投诉电话：4006-135-888，020-83936180

意见反馈：[investor@gefund.com.cn](mailto:investor@gefund.com.cn)

# 感谢您的关注!

金鹰基金管理有限公司  
GOLDEN EAGLE ASSET MANAGEMENT CO.,LTD.